

## ТП под ключ

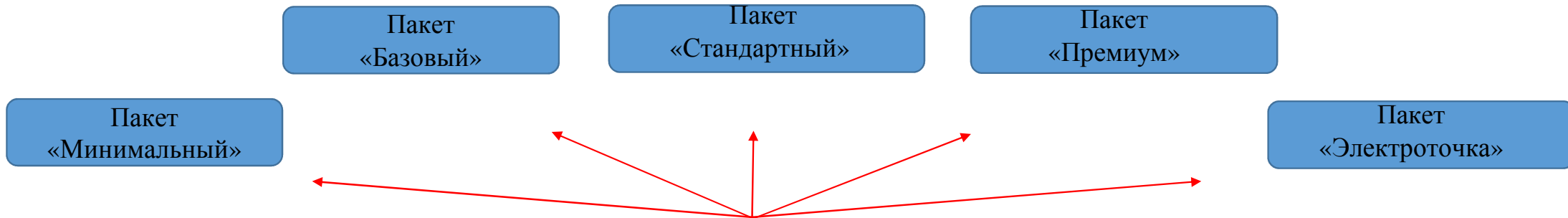
Уважаемые потребители услуг филиала ПАО «Россети Юг» - «Ростовэнерго»!

Технологическое присоединение под ключ (ТП под ключ) - комплексная услуга от филиала ПАО «Россети Юг» - «Ростовэнерго». Квалифицированные специалисты с большим опытом и профессиональными навыками выполняют мероприятия, указанные в технических условиях (ТУ) Заявителя.

Филиал ПАО «Россети Юг» - «Ростовэнерго» предлагает услугу по выполнению технических условий на стороне клиента при подключении к электрическим сетям, начиная с проведения инженерных изысканий, и вплоть до ввода объекта в эксплуатацию.

Вы можете оставить заявку на предварительный расчет или заявку на оказание услуги на [Портал-ТП.РФ](#), в [центре обслуживания клиентов](#) или по телефону «Горячей линии» - 8 (800) 220-0-220.

### Предлагаемые пакеты услуг:



**По клику на интересующий баннер, открывается страница с информацией по определенному пакету услуг по «ТП под ключ»**

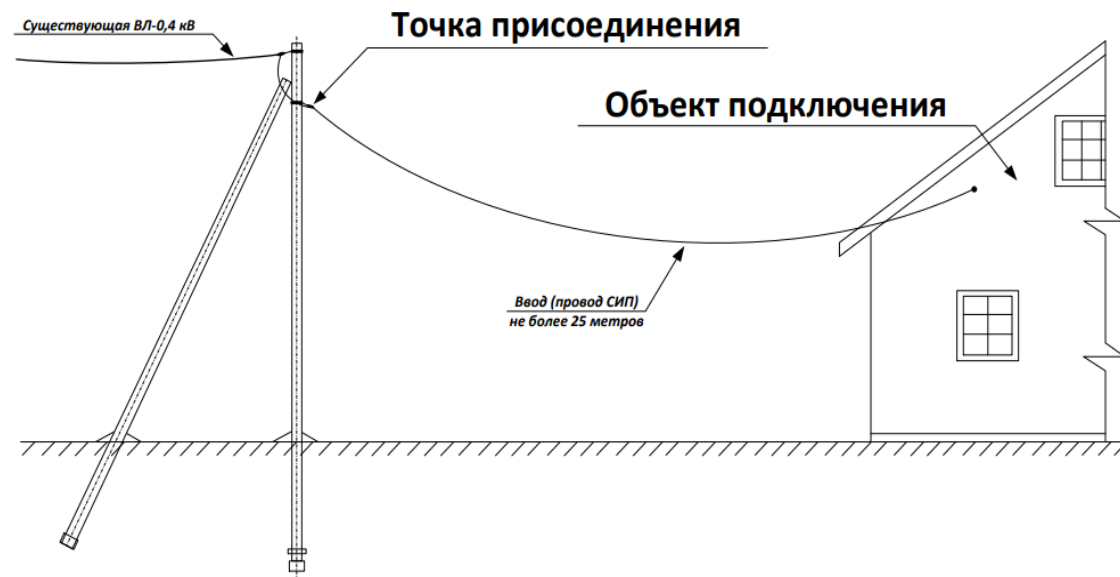
Адрес страницы сайта:

<https://rostovenergo.rosseti-yug.ru/dopolnitelnye-uslugi/tp-pod-klyuch/minimalnyy/>

**Минимальный**

Картинка для Варианта схемы подключения

Состав работ	Стоимость, руб. (с НДС) 1-фазного подключения (1 ответвление)	Стоимость, руб. (с НДС) 3-фазного подключения (1 ответвление)
Подведение СИП с использованием спец. техники	4130,23	4282,51



\* итоговая стоимость данных услуг не включает материалы и транспортные расходы филиала ПАО «Россети Юг» - «Ростовэнерго»

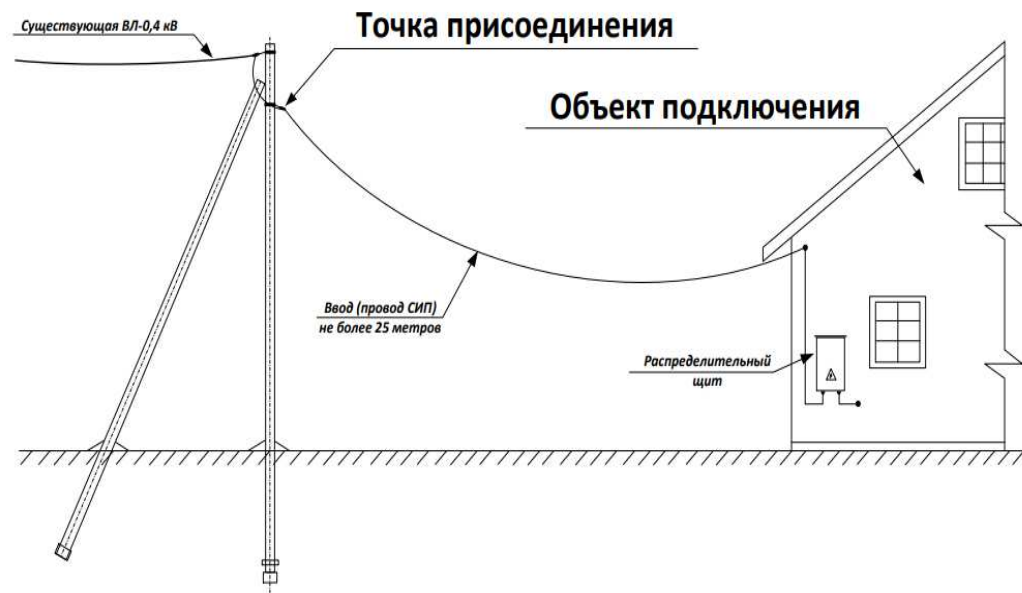
Адрес страницы сайта:

<https://rostovenergo.rosseti-yug.ru/dopolnitelnye-uslugi/tp-pod-klyuch/bazovyy/>

Базовый

Картинка для Варианта схемы подключения

Состав работ	Стоимость, руб. (с НДС) 1-фазного подключения	Стоимость, руб. (с НДС) 3-фазного подключения
Подведение СИП с использованием спец. техники (1 ответвление)	7711,80	7875,07
Монтаж щита		
Установка автоматических выключателей (ввод)		



\*итоговая стоимость данных услуг не включает материалы и транспортные расходы филиала ПАО «Россети Юг» - «Ростовэнерго»

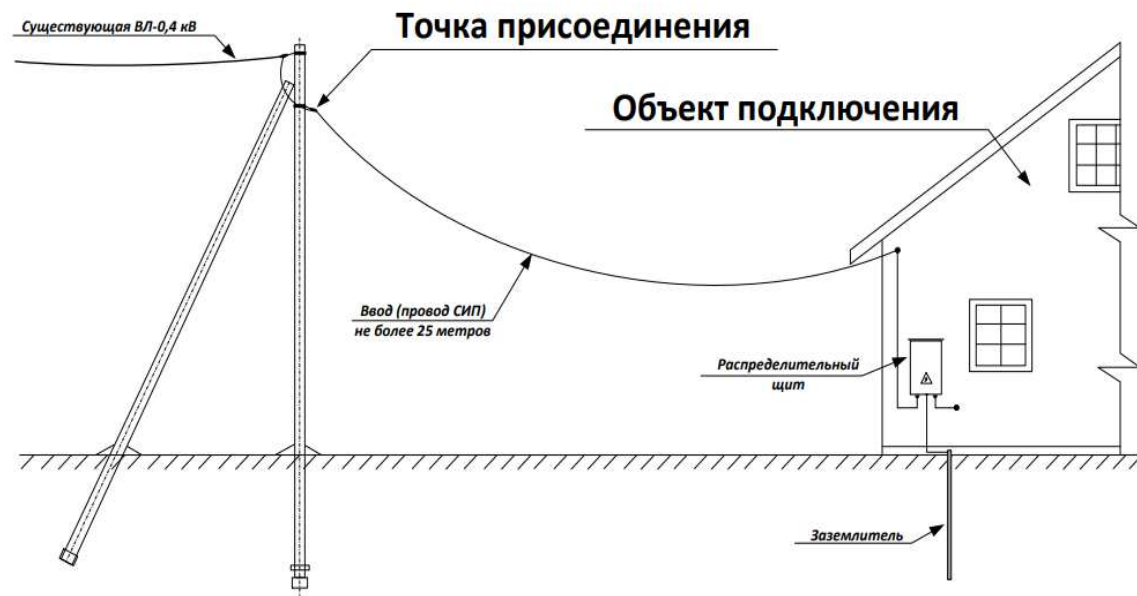
Адрес страницы сайта:

<https://rostovenergo.rosseti-yug.ru/dopolnitelnye-uslugi/tp-pod-klyuch/standartnyy/>

Стандартный

Картинка для Варианта схемы подключения

Состав работ	Стоимость, руб. (с НДС) 1-фазного подключения	Стоимость, руб. (с НДС) 3-фазного подключения
Подведение СИП с использованием спец. Техники (1 ответвление)	10578,01	10741,28
Монтаж щита		
Установка автоматических выключателей (ввод)		
Монтаж контура заземления		



\*итоговая стоимость данных услуг не включает материалы и транспортные расходы филиала ПАО «Россети ЮГ» - «Ростовэнерго»

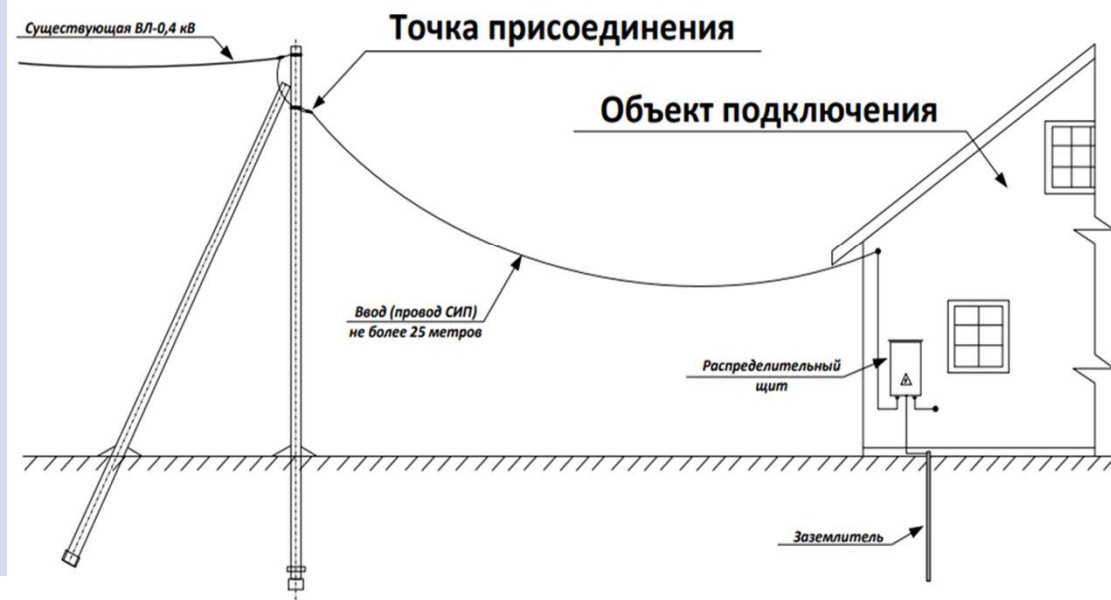
Адрес страницы сайта:

<https://rostovenergo.rosseti-yug.ru/dopolnitelnye-uslugi/tp-pod-klyuch/premium/>

Премиум

Состав работ	Стоимость, руб. (с НДС) 1-фазного подключения	Стоимость, руб. (с НДС) 3-фазного подключения
Подведение СИП с использованием спец. техники (1 ответвление)	11449,44	12374,11
Монтаж щита		
Установка автоматических выключателей (ввод)		
Установка четырехполюсного УЗО (для 3-фазного подключения)		
Установка однополюсных автоматов в щитке		
Монтаж контура заземления		

Картинка для Варианта схемы подключения



\* итоговая стоимость данных услуг не включает материалы и транспортные расходы филиала ПАО «Россети Юг» - «Ростовэнерго»

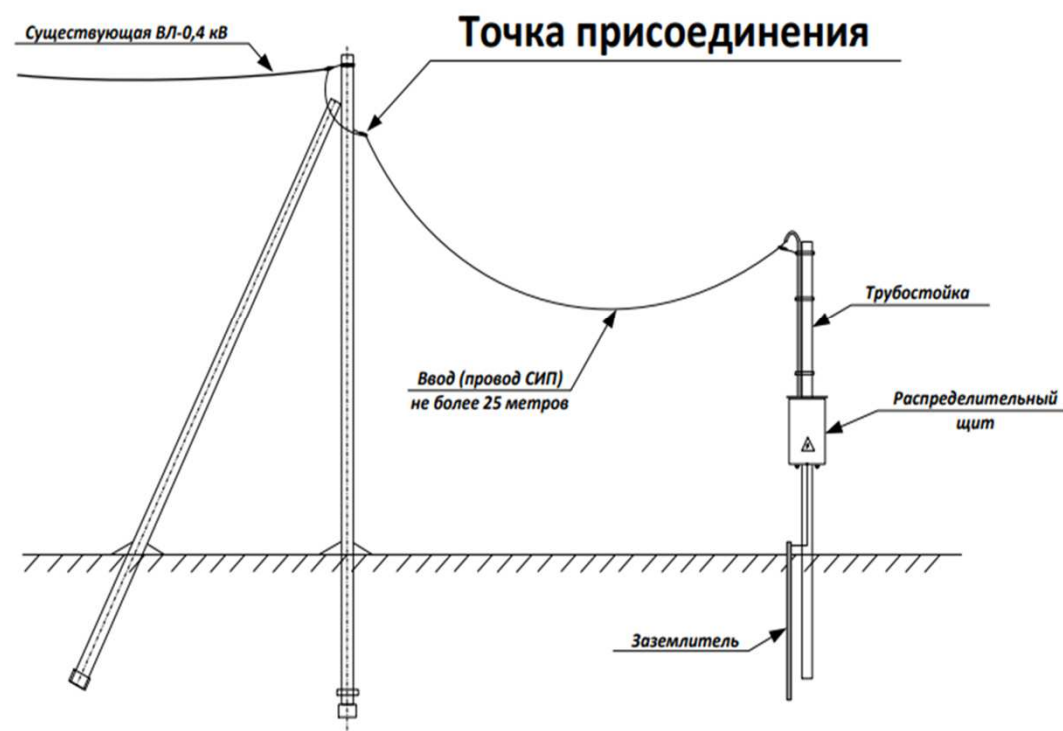
Адрес страницы сайта:

<https://rostovenergo.rosseti-yug.ru/dopolnitelnye-uslugi/tp-pod-klyuch/elektrotochka/>

### Электроточка

Состав работ	Стоимость, руб. (с НДС) 1-фазного подключения	Стоимость, руб. (с НДС) 3-фазного подключения
Подведение СИП с использованием спец. техники	14152,02	14315,29
Монтаж трубостойки L=4,4 м		
Заземление трубостойки		
Монтаж щита		
Установка автоматических выключателей (ввод)		
Установка УЗО		
Установка дополнительных автоматов в щитке		

Картинка для Варианта схемы подключения



\* итоговая стоимость данных услуг не включает материалы и транспортные расходы филиала ПАО «Россети Юг» - «Ростовэнерго»

Адрес страницы сайта:

<https://rostovenergo.rosseti-yug.ru/dopolnitelnye-uslugi/konsultatsionnye-i-organizatsionno-tekhnicheskie-uslugi/>

## КОНСУЛЬТАЦИОННЫЕ И ОРГАНИЗАЦИОННО-ТЕХНИЧЕСКИЕ УСЛУГИ

- Проведение энергетических обследований (энергоаудит), разработка и реализация мероприятий по энергосбережению и повышению энергетической эффективности;
- Консультационные услуги по направлениям деятельности;
- Услуги по отключению/подключению потребителей, по введению ограничения/восстановления потребления электроэнергии;
- Услуги по предоставлению допуска сторонних организаций для производства работ в охранных зонах или на объектах электросетевого хозяйства филиала;
- Экспертиза и согласование проектной документации;
- Услуги по управлению спросом на электрическую энергию;
- Прочие консультационные и организационно-технические услуги.

*Конец страницы*

## СТОИМОСТЬ УСЛУГ

Наименование услуги	Количество	Цена, руб. с НДС (20%)
<b>Проведение энергетических обследований (энергоаудит), разработка и реализация мероприятий по энергосбережению и повышению энергетической эффективности</b>	Стоимость услуги определяется индивидуально в зависимости от объема работ	
<b>Консультационные услуги по направлениям деятельности</b>	Стоимость услуги определяется индивидуально в зависимости от объема работ	
<b>Услуги по отключению-подключению потребителей, по введению ограничения (восстановлению) потребления электроэнергии</b>		
<i>Услуги по отключению / подключению потребителей, являющихся собственниками и пользователями помещений в многоквартирных домах и жилых домах:</i>		
-Стоимость услуг на 1 ограничение (возобновление) электроснабжения. С выездом бригады на место, отключение на опоре.	1 ogr./воз.	1500,00
-Стоимость услуг на 1 ограничение (возобновление) электроснабжения. С выездом бригады на место. Отключение на электросчётчике потребителя или на ТП.	1ogr./воз.	1 500,00
-Стоимость услуг на 1 ограничение (возобновление) электроснабжения. С выездом бригады на место и принятием технических мероприятий по недопущению несанкционированного подключения.	1 ogr./воз.	1 500,00
-Стоимость услуг на 1 ограничение (возобновление) электроснабжения. При отключении потребителя с диспетчерского щита управления.	1 ogr./воз.	466,80
-Стоимость услуг на 1 ограничение (возобновление) электроснабжения. При отключении потребителя с выездом ОВБ на ПС в случае вывода в ремонт системы ТМ и ТУ.	1 ogr./воз.	1500,00
<i>Услуги по отключению / подключению юридических лиц - потребителей электрической энергии:</i>		
-Стоимость услуг на 1 ограничение (возобновление) электроснабжения. С выездом бригады на место, отключение на опоре.	1 ogr./воз.	3926,40
-Стоимость услуг на 1 ограничение (возобновление) электроснабжения. С выездом бригады на место. Отключение на электросчётчике потребителя или на ТП.	1 ogr./воз.	2024,40
-Стоимость услуг на 1 ограничение (возобновление) электроснабжения. С выездом бригады на место и принятием технических мероприятий по недопущению несанкционированного подключения.	1 ogr./воз.	4171,20
-Стоимость услуг на 1 ограничение (возобновление) электроснабжения. При отключении потребителя с диспетчерского щита управления.	1 ogr./воз.	466,80
-Стоимость услуг на 1 ограничение (возобновление) электроснабжения. При отключении потребителя с выездом ОВБ на ПС в случае вывода в ремонт системы ТМ и ТУ.	1 ogr./воз.	2532,00
-Автотранспортные расходы	1 км	52,86



Наименование услуги	Количество	Цена, руб. с НДС (20%)
<b>Услуги по предоставлению допуска сторонних организаций для производства работ в охранных зонах или на объектах электросетевого хозяйства</b>	Стоимость услуги определяется индивидуально в зависимости от объема работ	
<b>Экспертиза и согласование проектной документации:</b>		
<i>Согласование проектов на газоснабжение, водоснабжение, теплоснабжение, телефонизацию, канализацию и т.д., топографических съемок, планов размещения земельных участков, актов выбора трасс:</i>		
- Для физических лиц (частные жилые дома)	1 шт.	1231,91
- Для юридических лиц	1 шт.	7055,52
-Для юридических лиц (сложные проекты)	1 шт.	14603,80
<b>Услуги по управлению спросом на электрическую энергию</b>	Стоимость услуги определяется индивидуально в зависимости от объема работ	
<b>Прочие консультационные и организационно-технические услуги</b>	Стоимость услуги определяется индивидуально в зависимости от объема работ	
-Услуга по предоставлению информации для разработки схемы выдачи мощности	1 комплект	176 865,53

Адрес страницы сайта:

<https://rostovenergo.rosseti-yug.ru/dopolnitelnye-uslugi/uslugi-arendy/>

## АРЕНДА ТРАНСПОРТНЫХ СРЕДСТВ

Филиал ПАО «Россети Юг» – «Ростовэнерго» предлагает воспользоваться услугой аренды спецтехники с экипажем на выгодных условиях!

Приобретение, содержание и обслуживание машин и механизмов не всегда целесообразно. Мы избавляем вас от необходимости лишних затрат. Вы получаете нужную спецтехнику на необходимое время по фиксированной цене: заправочные материалы и стоимость работы машиниста уже включены в стоимость.

*Конец страницы*

## Услуги аренды автомобильного и специального транспорта:

Наименование автотранспорта	Стоимость 1 маш./часа
ЗИЛ 130 Автокран г.п. 6.3т.	3142,97
ЗИЛ 450850 (самосвал)	2 745,46
ЗИЛ 133ГЯ (автокран г.п.10т)	3016,04
ЗИЛ 131 бурильно-крановая машина D бур.750 мм.)	3036,23
ЗИЛ-131 ТВ26 (авто-вышка телескопическая, в.п. 26м.)	3514,39
ЗИЛ 431410 (автоподъемник ПГ22 в.п. 22м.)	3237,84
ЗИЛ 131 ТВ-26 (авто-вышка телескопическая, в.п. 26м)	3480,60
ГАЗ 3307 ЭТЛ (электролаборатория)	3346,06
ГАЗ-66 (бригадный грузопассажирский)	2308,37
ГАЗ 33021 Газель (грузовой)	1669,70
ГАЗ 3308 (БКМ-317) бурильно-крановая машина)	2921,48
ГАЗ 3307 (Автогидроподъемник АПТ-17А, в.п 17м.)	2718,92
ГАЗ 3110 (легковой)	1 367,81
ГАЗ-6601 (бригадный грузопассажирский)	2320,50
ГАЗ 330730 (грузовой бортовой)	2238,32
ГАЗ 3308 (Автогидроподъемник АТП-14.0, в.п 14м.)	2643,04
ГАЗ-31105 (легковой)	1338,52
ГАЗ-22177 "Соболь" (Грузопассажирский)	1468,12
ГАЗ 322132 (автобус 14 мест)	1591,28
ГАЗ 2705 (грузопассажирский)	1 480,55
ГАЗ-33081 (электролаборатория ЭТЛ-35)	2382,61
ГАЗ-66 ЭТЛ (электролаборатория)	3072,84
ГАЗ 52 (масловоз)	2411,89
ГАЗ 3308 (Автогидроподъемник АТП-14.0, в.п 14м.)	2848,80
КАМАЗ-65115 (самосвал)	3614,26
КАМАЗ-55111 (самосвал)	3832,92
КАМАЗ 54115-15 (Сед. Тягач)	3070,52
МАЗ 5337 (автокран г.п.16т)	3903,88
МАЗ-54329 (седельный тягач)	3216,18
МАЗ-64229 (седельный тягач, полуприцеп низкоамный)	3926,12

Наименование автотранспорта	Стоимость 1 маш./часа
МАЗ-5334 (автокран СМК-10 г.п.10 т.)	3474,47
МАЗ 5337 Автокран КС3577/3 (автокран г.п.14т)	3736,26
Урал 4320 (многофункциональное (автоподъемник, кран-манипулятор, бурильно-крановая машина)	4290,85
УРАЛ 4320 (тягач лесовоз)	3420,05
Т-700А (трактор колесный, отвал)	3152,17
Т-150 К (трактор колесный)	2292,96
Т-150К (трактор колесный)	2403,01
ЮМЗ (трактор, экскаватор ЭО-2621)	1549,88
МТЗ-80 (трактор, бурильная машина БМ-203)	1569,43
МТЗ-82 (трактор, бурильная машина БМ-203)	1625,60
МТЗ-80 (трактор, погрузчик СНУ-0,5)	1775,02
МТЗ 82 (трактор колесный с плугом)	1962,86
ГАЗ-33073 (телескопическая вышка ТВ-26 в.п. 26)	2847,04
ГАЗ-3308 (Автогидроподъемник АТП-14.0, в.п 14м.)	2832,60
ГАЗ-33081 (БКМ-317) бурильно-крановая машина)	2875,21
ЛИАЗ-677 (автобус 42 места)	3006,01
ПАЗ 3205 Автобус	2473,90
ПАЗ 37421 (автобус 29 мест)	2179,07
УАЗ 390994 грузопассажирский	1 464,10
УАЗ 39099 грузопассажирский	1579,88
УАЗ 315148 (легковой)	1504,45
УАЗ-2206	1643,34
УАЗ 3303 (грузовой бортовой)	1447,55
УАЗ-390995 (бригадный грузопассажирский)	1390,10
ВАЗ-21213 (легковой)	1358,80
ВАЗ-213110 (легковой)	1345,19
ВАЗ 21074 (легковой)	1297,00
Шевроле-Нива (легковой)	1365,65
Нисан-патрол (легковой)	2065,42
КІА SPORTAGE (легковой)	1616,26
КАМАЗ-43118 (автоподъемник в.п. 28м.)	4691,17

Адрес страницы сайта:

<https://rostovenergo.rosseti-yug.ru/dopolnitelnye-uslugi/uslugi-svyazi-i-informatsionnykh-tekhnologiy/>

## УСЛУГИ СВЯЗИ И ИНФОРМАЦИОННЫХ ТЕХНОЛОГИЙ

Наименование услуги	Количество	Цена, руб. с НДС
Абонентская плата за пользование ведомственным телефоном АТС для населения.	месяц	382,00
Абонентская плата за пользование ведомственным телефоном АТС, предоставление выхода на сеть связи общего пользования для организаций.	месяц	526,80
Абонентская плата за пользование ведомственным телефоном АТС, предоставление выхода на сеть общего пользования и выход на сеть ведомственной внутризоновой междугородней связи для организаций.	месяц	640,80
Абонентская плата за пользование параллельным телефонным номером для организаций.	месяц	85,20
Предоставление в пользование прямого провода, образованного в линейных сооружениях, принадлежащих и обслуживаемых филиалом ПАО «Россети Юг» - «Ростовэнерго» для организаций.	месяц	888,00
Услуга местного завершения вызова на сеть ПАО «Ростелеком».	за ед. трафика	0,34
Услуги местного инициирования вызова на сети ПАО «Ростелеком».	за ед. трафика	0,34
Предоставление места в кабельной канализации за один метр в месяц для размещения одного кабеля	в месяц	6,85
Услуги в сфере информационных технологий	Стоимость услуги определяется индивидуально в зависимости от объема работ	
Услуги центра обработки телефонных вызовов (Контакт-центров, горячих линий и пр.)	Стоимость услуги определяется индивидуально в зависимости от объема работ	
Прочие услуги связи и информационных технологий	Стоимость услуги определяется индивидуально в зависимости от объема работ	

*Конец страницы*

Адрес страницы сайта:

<https://rostovenergo.rosseti-yug.ru/dopolnitelnye-uslugi/raboty-v-setyakh-naruzhnogo-osvcheniya/>

## РАБОТЫ В СЕТЯХ НАРУЖНОГО ОСВЕЩЕНИЯ

Филиал ПАО «Россети Юг» - «Ростовэнерго» предлагает своим клиентам (физическим и юридическим лицам) услуги по размещению системы наружного освещения на воздушных линиях электропередачи, для освещения в том числе приусадебных участков, фасадов зданий, пешеходных переходов.

### СТОИМОСТЬ УСЛУГ

Наименование услуги	Цена, руб. с НДС
Услуги по размещению наружного освещения	Стоимость услуги определяется индивидуально в зависимости от условий размещения оборудования
Услуги по размещению на электросетевых объектах прочих конструкций и оборудования	Стоимость услуги определяется индивидуально в зависимости от условий размещения оборудования
Услуги по размещению наружной рекламы и информации	Стоимость услуги определяется индивидуально в зависимости от условий размещения оборудования
Аренда прочего имущества	Стоимость услуги определяется индивидуально в зависимости от условий размещения оборудования

*Конец страницы*

Адрес страницы сайта:

<https://rostovenergo.rosseti-yug.ru/dopolnitelnye-uslugi/uslugi-po-razmescheniyu-telekommunikatsionnogo-oborudovaniya-svyazi-v-tom-chisle-volokonno-opticheskikh-linij-svyazi/>

## УСЛУГИ ПО РАЗМЕЩЕНИЮ ТЕЛЕКОММУНИКАЦИОННОГО ОБОРУДОВАНИЯ СВЯЗИ, В ТОМ ЧИСЛЕ ВОЛОКОННО-ОПТИЧЕСКИХ ЛИНИЙ СВЯЗИ

Наименование услуги	Количество	Цена, руб. с НДС
<b>Услуги по размещению телекоммуникационного оборудования связи, в том числе волоконно-оптических линий связи</b>		
Услуги по размещению телекоммуникационного оборудования связи		
<b>Предоставление доступа сторонним лицам к ВЛ для размещения ВОЛС в случае использования ОКСН</b>		
ВЛ 0,4 кВ	1 опора/месяц	86,93
ВЛ 6-20 кВ		108,52
ВЛ 35 кВ		159,52
ВЛ 110 кВ		244,52
<b>Предоставление доступа сторонним лицам к ВЛ для размещения ВОЛС в случае использования ОКГТ</b>		
ВЛ 35кВ	1 опора/месяц	317,69
ВЛ 110 кВ		481,78

*Конец страницы*

Адрес страницы сайта:

<https://rostovenergo.rosseti-yug.ru/dopolnitelnye-uslugi/arenda-zdaniy-pomescheniy-sooruzheniy-krome-obektov-elektrosetevogo-khozyaystva/>

## АРЕНДА ЗДАНИЙ, ПОМЕЩЕНИЙ, СООРУЖЕНИЙ, КРОМЕ ОБЪЕКТОВ ЭЛЕКТРОСЕТЕВОГО ХОЗЯЙСТВА

Наименование услуги	Цена, руб. с НДС
Аренда зданий, помещений, сооружений, кроме объектов электросетевого хозяйства	Стоимость услуги определяется индивидуально по каждому объекту аренды
Аренда объектов электросетевого хозяйства	Стоимость услуги определяется индивидуально по каждому объекту аренды
Аренда земли	Стоимость услуги определяется индивидуально по каждому объекту аренды
Аренда транспортных средств	Стоимость услуги определяется индивидуально по каждому объекту аренды

*Конец страницы*

Адрес страницы сайта:

<https://rostovenergo.rosseti-yug.ru/dopolnitelnye-uslugi/commercheskyi-uchet-elektroenergii/>

## КОММЕРЧЕСКИЙ УЧЁТ ЭЛЕКТРОЭНЕРГИИ

Приборы учета – главный инструмент контроля потребления электроэнергии в частных домовладениях или на предприятиях. Филиал ПАО «Россети Юг» - «Ростовэнерго» имеет большой опыт в установке и замене приборов учета, поможет в организации считывания показателей или программирования счетчика.

Доверить организацию учета электроэнергии филиалу ПАО «Россети Юг» - «Ростовэнерго» – оптимальное решение для тех, кто заботится о безопасности:

- выполнение всех работ квалифицированными специалистами, имеющими необходимые уровни допуска;
- строгое соблюдение техники безопасности и нормативно-технических требований;
- использование только проверенных сертифицированных материалов, комплектующих и оборудования.

*Конец страницы*



Адрес страницы сайта:

<https://rostovenergo.rosseti-vug.ru/dopolnitelnye-uslugi/uslugi-po-tekhnicheskomu-i-remontno-ekspluatatsionnomu-obslyuzhivaniyu/>

## УСЛУГИ ПО ТЕХНИЧЕСКОМУ И РЕМОНТНО-ЭКСПЛУАТАЦИОННОМУ ОБСЛУЖИВАНИЮ

### **Оперативно-техническое обслуживание электросетевых объектов потребителя**

Обеспечивать техническое и ремонтно-эксплуатационное обслуживание электротехнического оборудования обязаны владельцы электрических сетей и электроустановок - руководители организаций, индивидуальные предприниматели и граждане.

Для надежной и бесперебойной работы такого оборудования требуется его регулярное обслуживание, контроль режимов работы, составление технических заданий на ремонт. Специалисты филиала ПАО «Россети Юг» - «Ростовэнерго» имеют для этого необходимую квалификацию и могут взять на себя эти функции по договору.

### **Оперативно-техническое обслуживание сетей наружного освещения**

Филиал ПАО «Россети Юг» - «Ростовэнерго» предлагает услуги по оперативно-техническому обслуживанию сетей наружного освещения, систем освещения промышленных предприятий, садоводческих товариществ, въездных групп частных домовладений. Опытные специалисты помогут организовать эксплуатацию сети наружного освещения в разных температурных диапазонах (от - 40С до + 40С) с использованием инновационных и энергосберегающих технологий для достижения лучших показателей освещенности при сокращении потребления энергии и затрат.

### **Ремонтно-эксплуатационное обслуживание электросетевых объектов потребителя**

#### **Ремонтно-эксплуатационное обслуживание сетей наружного освещения**

Главное при работе в электроустановках - соблюдение правил безопасности с применением защитных средств, предохраняющих человека от воздействия электрического тока и изолирующих его от земли. Электрозащитные средства (кроме изолирующих подставок, диэлектрических ковров, переносных заземлений, защитных ограждений, плакатов и знаков безопасности), а также предохранительные монтерские пояса и страховочные канаты, полученные для эксплуатации от заводов-изготовителей или со складов, должны регулярно проверяться по нормам эксплуатационных испытаний, вовремя проходить диагностику, испытания и замену.

Испытания и диагностика средств индивидуальной защиты являются обязательными не только из-за требований нормативно-технической документации, но и для проверки их пригодности к использованию, своевременного выявления возможных неисправностей, предотвращения несчастных случаев и обеспечения безопасности проведения работ в электроустановках.

Филиал ПАО «Россети Юг» - «Ростовэнерго» предлагает услуги собственной электролаборатории, которая выполняет испытание средств индивидуальной защиты и электроинструмента качественно и в короткие сроки. Испытания проводятся высококвалифицированным персоналом, имеющим большой опыт работы. По окончании испытаний на изделие ставится штамп с указанием даты следующей проверки и величины допустимого напряжения, составляется протокол испытаний, который выдается клиенту.