



## АДМИНИСТРАЦИЯ ЦИМЛЯНСКОГО РАЙОНА

### ПОСТАНОВЛЕНИЕ

07.12.2023

№ 944

г. Цимлянск

Об установлении публичного сервитута

На основании ходатайства об установлении публичного сервитута публичного акционерного общества «Газпром Газораспределение Ростов-на-Дону» № 102/3018 от 25.10.2023, в соответствии со статьями 23, 39.37, 39.38 Земельного кодекса Российской Федерации, Администрация Цимлянского района

#### ПОСТАНОВЛЯЕТ:

1. В целях строительства линейного объекта системы газоснабжения «Распределительный газопровод от ул. Центральная по ул. Садовая, ул. Солнечная, п. Дубравный, Цимлянский район, Ростовская область. Код объекта 061-21-368-00086» на территории Цимлянского района установить публичный сервитут на срок 10 (десять) лет в отношении земельных участков, согласно приложению № 1 к настоящему постановлению.

2. Утвердить границы публичного сервитута, согласно приложению № 2 к настоящему постановлению.

3. Плата за публичный сервитут не устанавливается в случае установления публичного сервитута в отношении земельных участков, находящихся в государственной собственности и не предоставленных гражданам или юридическим лицам.

4. Публичному акционерному обществу «Газпром Газораспределение Ростов-на-Дону» в установленном законом порядке обеспечить:

4.1. Вправе заключить с правообладателями земельных участков соглашение об осуществлении публичного сервитута в соответствии с Земельным кодексом Российской Федерации. В случае отсутствия соглашения об осуществлении публичного сервитута обладатель публичного сервитута осуществляет деятельность на условиях, указанных в решении об установлении публичного сервитута;

4.2. Осуществление публичного сервитута после внесения сведений о публичном сервитуте в Единый государственный реестр недвижимости;

4.3. Размещение объектов системы газоснабжения, их неотъемлемых

технологических частей в границах зоны действия публичного сервитута;

4.4. Приведение земельного участка в состояние, пригодное для его использования в соответствии с разрешенным использованием, в срок не позднее, чем три месяца после завершения строительства, капитального или текущего ремонта, реконструкции, эксплуатации, консервации, сноса инженерного сооружения, для размещения которого был установлен публичный сервитут, или в случаях установления публичного сервитута в целях, предусмотренных подпунктами 2, 5 статьи 39.37 Земельного кодекса Российской Федерации, после завершения на земельном участке деятельности, для обеспечения которой установлен публичный сервитут;

4.5. Снос объектов, размещенных на основании публичного сервитута, и осуществление при необходимости рекультивации земельного участка в срок не позднее, чем шесть месяцев с момента прекращения публичного сервитута;

4.6. Владелец публичного сервитута вправе до окончания срока публичного сервитута обратиться с ходатайством об установлении публичного сервитута на новый срок.

5. Отделу имущественных и земельных отношений Администрации Цимлянского района (Изюмченко О.С.) в установленном законом порядке обеспечить:

5.1. Направление копии постановления об установлении публичного сервитута в федеральный орган исполнительной власти, уполномоченный Правительством Российской Федерации на осуществление государственного кадастрового учета, государственной регистрации прав, ведение Единого государственного реестра недвижимости и предоставление сведений, содержащихся в Едином государственном реестре недвижимости;

5.2. Направление заявителю копии настоящего постановления;

5.3. Размещение на официальном сайте Администрации Цимлянского района в информационно- телекоммуникационной сети «Интернет».

6. Контроль за выполнением постановления возложить на первого заместителя главы Администрации Цимлянского района Ночевкину Е.Н.

Исполняющий обязанности главы  
Администрации Цимлянского района



Е.Н. Ночевкина

Перечень земельных участков

1. 61:41:0030402:382: Российская Федерация, Ростовская область, р-н Цимлянский, п. Дубравный, ул. Высоковольтная
2. 61:41:0600011:13: Ростовская обл. р-н Цимлянский, автодорога "Шахты - Цимлянск" - п. Дубравный - х. Безымянный.
3. 61:41:0600011:120: Ростовская обл., р-н Цимлянский, в границах к-за "им. К.Маркса", бр. №3, поле II, раб. уч. 64; бр. №1, уч. 4г.; бр. №3, уч. 2с.; бр. №1, поле II, раб уч. 7
4. 61:41:0600011:123: Ростовская обл. р-н Цимлянский, восточнее от дома 16 по ул. Солнечной на 70,0 пос. Дубравный
5. 61:41:0600011:450: Ростовская обл. р-н Цимлянский, в границах СПК"клх.им.К.Маркса", поля 8, 9, 10, 11, 12, 13, 14, 25, 28, 29, 30, 31, 16, 18, 23, 26, 27, 32, 34, 33, 35, 17, 38, 39, 40, 43, 45, 45, 8г, 41 (42), 47, 48, 50, 53, 55, 55, 55, 64, 64, 72, 71, 73, 4г, 7г, 4г, 4г, 8г, 4г, 8г, 4г, 8г, 4г, 8г, 4г, 8г.

Управляющий делами



*А.В. Кулик*

А.В. Кулик

Приложение № 2  
к постановлению  
Администрации  
Цимлянского района  
от 07.12.2023 № 944

<b>ОПИСАНИЕ МЕСТОПОЛОЖЕНИЯ ГРАНИЦ</b>		
<b>Зона публичного сервитута</b>		
<small>(наименование объекта, местоположение границ которого описано)</small>		
<b>Сведения об объекте</b>		
<b>№ п/п</b>	<b>Характеристики объекта</b>	<b>Описание характеристик</b>
<b>1</b>	<b>2</b>	<b>3</b>
1	Местоположение объекта	Ростовская обл., р-н Цимлянский, п. Дубравный
2	Площадь объекта ± величина погрешности определения площади ( $P \pm \Delta P$ )	23245±53 кв.м
3	Иные характеристики объекта	Публичный сервитут. Устанавливается в соответствии с пунктом 1 статьи 39.37 Земельного кодекса Российской Федерации в целях строительства линейного объекта системы газоснабжения «Распределительный газопровод от ул. Центральная по ул. Садовая, ул. Солнечная, п. Дубравный, Цимлянский район, Ростовская область. Код объекта 061-21-368-00086». Срок публичного сервитута – 10 лет. Обладателем публичного сервитута является Публичное акционерное общество «Газпром газораспределение Ростов-на-Дону», ИНН: 6163000368, ОГРН: 1026103159785. Почтовый адрес: 344022, Ростовская область, г. Ростов-на-Дону, пр. Кировский, 40А. Адрес электронной почты: rostovoblgaz@rostovoblgaz.ru.

**ОПИСАНИЕ МЕСТОПОЛОЖЕНИЯ ГРАНИЦ**

Зона публичного сервитута

(наименование объекта, местоположение границ которого описано)

**Сведения о местоположении границ объекта**1. Система координат *МСК-61, зона 2*

2. Сведения о характерных точках границ объекта

Обозначение характерных точек границ	Координаты, м		Метод определения координат характерной точки	Средняя квадратическая погрешность положения характерной точки (M <sub>t</sub> ), м	Описание обозначения точки на местности (при наличии)
	X	Y			
1	2	3	4	5	6
1	474212,09	2374592,81	Картометрический метод	0,10	—
2	474269,71	2374637,00	Картометрический метод	0,10	—
3	474299,61	2374628,82	Картометрический метод	0,10	—
4	474301,72	2374636,53	Картометрический метод	0,10	—
5	474268,00	2374645,77	Картометрический метод	0,10	—
6	474258,92	2374635,90	Картометрический метод	0,10	—
7	474257,77	2374634,15	Картометрический метод	0,10	—
8	474253,57	2374630,81	Картометрический метод	0,10	—
9	474250,66	2374630,07	Картометрический метод	0,10	—
10	474209,84	2374601,16	Картометрический метод	0,10	—
11	474176,97	2374605,34	Картометрический метод	0,10	—
12	474144,88	2374611,60	Картометрический метод	0,10	—
13	474115,97	2374619,31	Картометрический метод	0,10	—
14	474104,93	2374638,58	Картометрический метод	0,10	—
15	474079,51	2374690,42	Картометрический метод	0,10	—
16	474073,86	2374691,85	Картометрический метод	0,10	—
17	474069,47	2374691,73	Картометрический метод	0,10	—
18	474019,06	2374705,92	Картометрический метод	0,10	—
19	474017,16	2374703,00	Картометрический метод	0,10	—
20	474013,94	2374704,83	Картометрический метод	0,10	—

**ОПИСАНИЕ МЕСТОПОЛОЖЕНИЯ ГРАНИЦ**

Зона публичного сервитута

(наименование объекта, местоположение границ которого описано)

**Сведения о местоположении границ объекта**

1	2	3	4	5	6
21	474001,23	2374709,97	Картометрический метод	0,10	—
22	474000,07	2374707,61	Картометрический метод	0,10	—
23	473987,22	2374713,50	Картометрический метод	0,10	—
24	473985,24	2374711,25	Картометрический метод	0,10	—
25	473965,84	2374719,29	Картометрический метод	0,10	—
26	473970,22	2374727,82	Картометрический метод	0,10	—
27	473963,10	2374731,48	Картометрический метод	0,10	—
28	473958,54	2374722,60	Картометрический метод	0,10	—
29	473942,62	2374730,56	Картометрический метод	0,10	—
30	473947,44	2374739,35	Картометрический метод	0,10	—
31	473940,42	2374743,19	Картометрический метод	0,10	—
32	473935,53	2374734,26	Картометрический метод	0,10	—
33	473893,88	2374756,88	Картометрический метод	0,10	—
34	473892,12	2374770,02	Картометрический метод	0,10	—
35	473883,23	2374776,05	Картометрический метод	0,10	—
36	473885,48	2374759,44	Картометрический метод	0,10	—
37	473882,70	2374760,25	Картометрический метод	0,10	—
38	473872,91	2374737,91	Картометрический метод	0,10	—
39	473860,15	2374743,47	Картометрический метод	0,10	—
40	473857,45	2374732,88	Картометрический метод	0,10	—
41	473853,45	2374733,08	Картометрический метод	0,10	—
42	473846,44	2374727,35	Картометрический метод	0,10	—
43	473839,99	2374730,22	Картометрический метод	0,10	—
44	473835,79	2374730,30	Картометрический метод	0,10	—
45	473836,27	2374734,40	Картометрический метод	0,10	—

## ОПИСАНИЕ МЕСТОПОЛОЖЕНИЯ ГРАНИЦ

Зона публичного сервитута

(наименование объекта, местоположение границ которого описано)

### Сведения о местоположении границ объекта

1	2	3	4	5	6
46	473829,31	2374735,61	Картометрический метод	0,10	—
47	473827,85	2374726,86	Картометрический метод	0,10	—
48	473839,72	2374721,58	Картометрический метод	0,10	—
49	473833,56	2374701,66	Картометрический метод	0,10	—
50	473842,95	2374698,75	Картометрический метод	0,10	—
51	473841,92	2374694,85	Картометрический метод	0,10	—
52	473832,85	2374671,28	Картометрический метод	0,10	—
53	473790,09	2374674,87	Картометрический метод	0,10	—
54	473795,54	2374666,48	Картометрический метод	0,10	—
55	473838,16	2374662,81	Картометрический метод	0,10	—
56	473849,51	2374692,28	Картометрический метод	0,10	—
57	473850,70	2374696,36	Картометрический метод	0,10	—
58	473853,76	2374695,41	Картометрический метод	0,10	—
59	473860,17	2374716,12	Картометрический метод	0,10	—
60	473850,96	2374718,97	Картометрический метод	0,10	—
61	473861,12	2374734,32	Картометрический метод	0,10	—
62	473877,04	2374727,38	Картометрический метод	0,10	—
63	473887,21	2374750,62	Картометрический метод	0,10	—
64	473890,29	2374749,73	Картометрический метод	0,10	—
65	473935,22	2374725,32	Картометрический метод	0,10	—
66	473958,50	2374713,67	Картометрический метод	0,10	—
67	473987,47	2374701,67	Картометрический метод	0,10	—
68	473989,36	2374703,82	Картометрический метод	0,10	—
69	474000,52	2374698,90	Картометрический метод	0,10	—
70	474014,08	2374699,04	Картометрический метод	0,10	—

**ОПИСАНИЕ МЕСТОПОЛОЖЕНИЯ ГРАНИЦ****Зона публичного сервитута**

(наименование объекта, местоположение границ которого описано)

**Сведения о местоположении границ объекта**

1	2	3	4	5	6
71	474070,96	2374682,46	Картометрический метод	0,10	—
72	474074,52	2374682,44	Картометрический метод	0,10	—
73	474097,84	2374634,85	Картометрический метод	0,10	—
74	474110,74	2374612,43	Картометрический метод	0,10	—
75	474143,09	2374603,79	Картометрический метод	0,10	—
76	474175,70	2374597,44	Картометрический метод	0,10	—
1	474212,09	2374592,81	Картометрический метод	0,10	—
77	473784,42	2374637,68	Картометрический метод	0,10	—
78	473787,78	2374643,96	Картометрический метод	0,10	—
79	473745,23	2374659,31	Картометрический метод	0,10	—
80	473557,45	2374691,83	Картометрический метод	0,10	—
81	473487,03	2374705,89	Картометрический метод	0,10	—
82	473471,61	2374707,63	Картометрический метод	0,10	—
83	473409,32	2374718,75	Картометрический метод	0,10	—
84	473332,30	2374728,36	Картометрический метод	0,10	—
85	473302,88	2374734,00	Картометрический метод	0,10	—
86	473237,92	2374741,56	Картометрический метод	0,10	—
87	473218,21	2374733,45	Картометрический метод	0,10	—
88	473197,66	2374735,66	Картометрический метод	0,10	—
89	473156,05	2374743,38	Картометрический метод	0,10	—
90	472979,95	2374740,53	Картометрический метод	0,10	—
91	472905,81	2374737,96	Картометрический метод	0,10	—
92	472867,90	2374735,59	Картометрический метод	0,10	—
93	472841,14	2374735,44	Картометрический метод	0,10	—



**ОПИСАНИЕ МЕСТОПОЛОЖЕНИЯ ГРАНИЦ****Зона публичного сервитута**

(наименование объекта, местоположение границ которого описано)

**Сведения о местоположении границ объекта**

1	2	3	4	5	6
94	472774,56	2374730,88	Картометрический метод	0,10	—
95	472741,99	2374733,77	Картометрический метод	0,10	—
96	472717,90	2374731,22	Картометрический метод	0,10	—
97	472690,61	2374725,21	Картометрический метод	0,10	—
98	472655,79	2374722,85	Картометрический метод	0,10	—
99	472557,84	2374719,64	Картометрический метод	0,10	—
100	472519,90	2374719,30	Картометрический метод	0,10	—
101	472434,67	2374712,08	Картометрический метод	0,10	—
102	472374,19	2374710,21	Картометрический метод	0,10	—
103	472345,42	2374712,26	Картометрический метод	0,10	—
104	472331,19	2374719,55	Картометрический метод	0,10	—
105	472307,27	2374720,97	Картометрический метод	0,10	—
106	472277,28	2374725,16	Картометрический метод	0,10	—
107	472269,33	2374730,23	Картометрический метод	0,10	—
108	472224,38	2374749,41	Картометрический метод	0,10	—
109	472213,91	2374752,47	Картометрический метод	0,10	—
110	472192,75	2374765,09	Картометрический метод	0,10	—
111	472163,04	2374779,93	Картометрический метод	0,10	—
112	472159,49	2374783,68	Картометрический метод	0,10	—
113	472136,32	2374795,86	Картометрический метод	0,10	—
114	472114,33	2374819,84	Картометрический метод	0,10	—
115	472097,66	2374842,10	Картометрический метод	0,10	—
116	472053,75	2374914,15	Картометрический метод	0,10	—
117	472056,19	2374915,48	Картометрический метод	0,10	—
118	472022,83	2374973,33	Картометрический метод	0,10	—

**ОПИСАНИЕ МЕСТОПОЛОЖЕНИЯ ГРАНИЦ****Зона публичного сервитута**

(наименование объекта, местоположение границ которого описано)

**Сведения о местоположении границ объекта**

1	2	3	4	5	6
119	472017,02	2374971,55	Картометрический метод	0,10	—
120	472010,52	2374995,57	Картометрический метод	0,10	—
121	471869,42	2375304,83	Картометрический метод	0,10	—
122	471864,92	2375302,57	Картометрический метод	0,10	—
123	471870,36	2375287,37	Картометрический метод	0,10	—
124	471869,12	2375285,84	Картометрический метод	0,10	—
125	471908,54	2375198,51	Картометрический метод	0,10	—
126	471910,36	2375199,35	Картометрический метод	0,10	—
127	471915,70	2375189,84	Картометрический метод	0,10	—
128	471916,10	2375190,04	Картометрический метод	0,10	—
129	471920,33	2375181,74	Картометрический метод	0,10	—
130	471918,79	2375180,91	Картометрический метод	0,10	—
131	471932,39	2375152,30	Картометрический метод	0,10	—
132	471943,54	2375127,65	Картометрический метод	0,10	—
133	472002,97	2374992,85	Картометрический метод	0,10	—
134	472009,14	2374970,03	Картометрический метод	0,10	—
135	472015,45	2374969,70	Картометрический метод	0,10	—
136	472021,09	2374960,20	Картометрический метод	0,10	—
137	472023,51	2374961,24	Картометрический метод	0,10	—
138	472039,56	2374928,99	Картометрический метод	0,10	—
139	472052,15	2374912,84	Картометрический метод	0,10	—
140	472050,77	2374906,31	Картометрический метод	0,10	—
141	472091,03	2374837,61	Картометрический метод	0,10	—
142	472108,17	2374814,73	Картометрический метод	0,10	—
143	472131,36	2374789,43	Картометрический метод	0,10	—

**ОПИСАНИЕ МЕСТОПОЛОЖЕНИЯ ГРАНИЦ****Зона публичного сервитута**

(наименование объекта, местоположение границ которого описано)

**Сведения о местоположении границ объекта**

1	2	3	4	5	6
144	472154,59	2374777,22	Картометрический метод	0,10	—
145	472158,19	2374773,40	Картометрический метод	0,10	—
146	472179,23	2374765,02	Картометрический метод	0,10	—
147	472180,76	2374767,82	Картометрический метод	0,10	—
148	472199,45	2374756,97	Картометрический метод	0,10	—
149	472195,47	2374754,15	Картометрический метод	0,10	—
150	472210,69	2374745,08	Картометрический метод	0,10	—
151	472221,72	2374747,64	Картометрический метод	0,10	—
152	472230,69	2374743,19	Картометрический метод	0,10	—
153	472228,51	2374738,95	Картометрический метод	0,10	—
154	472265,58	2374723,13	Картометрический метод	0,10	—
155	472274,45	2374717,48	Картометрический метод	0,10	—
156	472306,48	2374713,00	Картометрический метод	0,10	—
157	472329,04	2374711,66	Картометрический метод	0,10	—
158	472343,23	2374704,40	Картометрический метод	0,10	—
159	472374,03	2374702,20	Картометрический метод	0,10	—
160	472435,13	2374704,09	Картометрический метод	0,10	—
161	472520,33	2374711,31	Картометрический метод	0,10	—
162	472557,91	2374711,64	Картометрический метод	0,10	—
163	472656,19	2374714,86	Картометрический метод	0,10	—
164	472691,74	2374717,27	Картометрический метод	0,10	—
165	472719,18	2374723,31	Картометрический метод	0,10	—
166	472742,06	2374725,74	Картометрический метод	0,10	—
167	472774,48	2374722,86	Картометрический метод	0,10	—
168	472841,44	2374727,44	Картометрический метод	0,10	—

## ОПИСАНИЕ МЕСТОПОЛОЖЕНИЯ ГРАНИЦ

### Зона публичного сервитута

(наименование объекта, местоположение границ которого описано)

### Сведения о местоположении границ объекта

1	2	3	4	5	6
169	472868,17	2374727,59	Картометрический метод	0,10	—
170	472906,20	2374729,97	Картометрический метод	0,10	—
171	472980,16	2374732,53	Картометрический метод	0,10	—
172	473155,38	2374735,37	Картометрический метод	0,10	—
173	473196,51	2374727,74	Картометрический метод	0,10	—
174	473219,38	2374725,28	Картометрический метод	0,10	—
175	473239,05	2374733,38	Картометрический метод	0,10	—
176	473301,66	2374726,09	Картометрический метод	0,10	—
177	473331,05	2374720,45	Картометрический метод	0,10	—
178	473408,12	2374710,84	Картометрический метод	0,10	—
179	473470,46	2374699,71	Картометрический метод	0,10	—
180	473485,80	2374697,98	Картометрический метод	0,10	—
181	473555,99	2374683,97	Картометрический метод	0,10	—
182	473743,26	2374651,53	Картометрический метод	0,10	—
77	473784,42	2374637,68	Картометрический метод	0,10	—

### 3. Сведения о характерных точках части (частей) границы объекта

Обозначение характерных точек части границы	Координаты, м		Метод определения координат характерной точки	Средняя квадратическая погрешность положения характерной точки (M <sub>t</sub> ), м	Описание обозначения точки на местности (при наличии)
	X	Y			
1	2	3	4	5	6
Часть № —					
—	—	—	—	—	—

## ОПИСАНИЕ МЕСТОПОЛОЖЕНИЯ ГРАНИЦ

Зона публичного сервитута

(наименование объекта, местоположение границ которого описано)

### Сведения о местоположении измененных (уточненных) границ объекта

1. Система координат —

2. Сведения о характерных точках границ объекта

Обозначение характерных точек границ	Существующие координаты, м		Измененные (уточненные) координаты, м		Метод определения координат характерной точки	Средняя квадратическая погрешность положения характерной точки ( $M_t$ ), м	Описание обозначения точки на местности (при наличии)
	X	Y	X	Y			
1	2	3	4	5	6	7	8
—	—	—	—	—	—	—	—

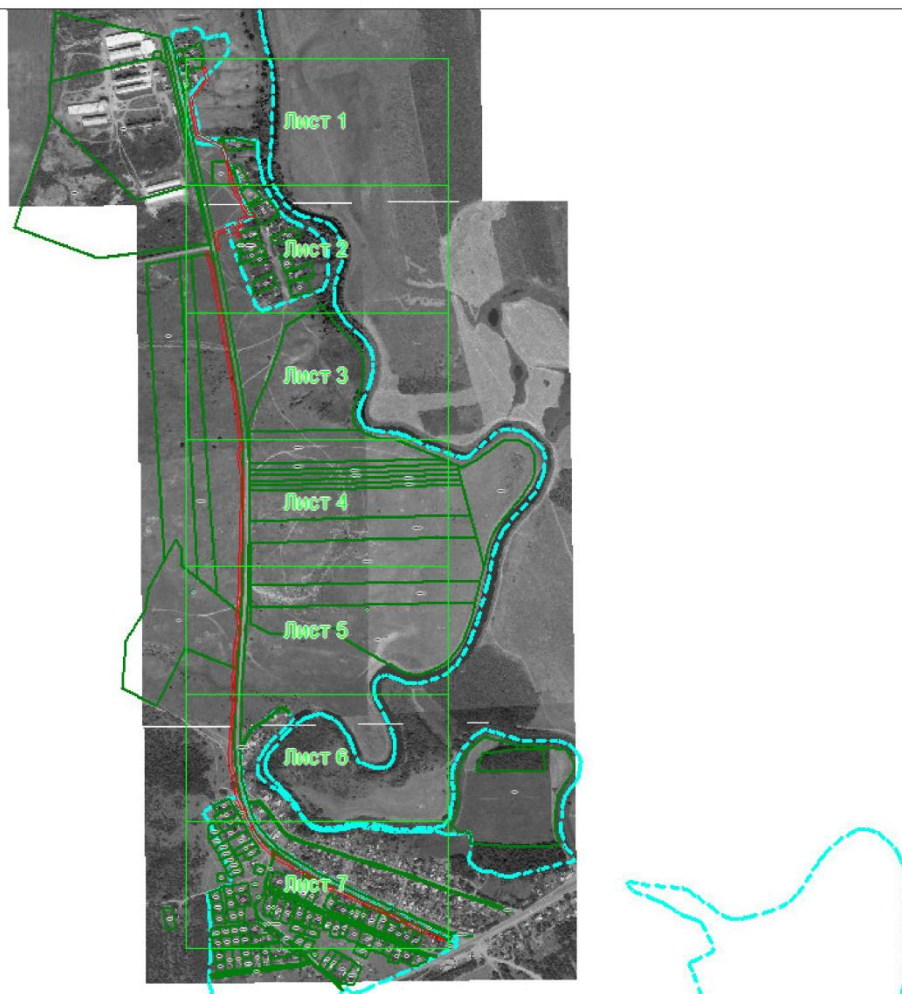
3. Сведения о характерных точках части (частей) границы объекта

Часть № —

Обозначение характерных точек границ	Существующие координаты, м		Измененные (уточненные) координаты, м		Метод определения координат характерной точки	Средняя квадратическая погрешность положения характерной точки ( $M_t$ ), м	Описание обозначения точки на местности (при наличии)
	X	Y	X	Y			
1	2	3	4	5	6	7	8
—	—	—	—	—	—	—	—


## Схема расположения границ публичного сервитута

Основной лист



Масштаб 1: 13500

Используемые условные знаки и обозначения:

 – область выносного листа,

**23** – номер выносного листа.

Остальные используемые условные знаки и обозначения: приведены на отдельной странице в конце раздела.

Схема расположения границ публичного сервитута

Выносной лист №1



Масштаб 1:2000

Схема расположения границ публичного сервитута

Выносной лист №2



Масштаб 1:2000



Схема расположения границ публичного сервитута

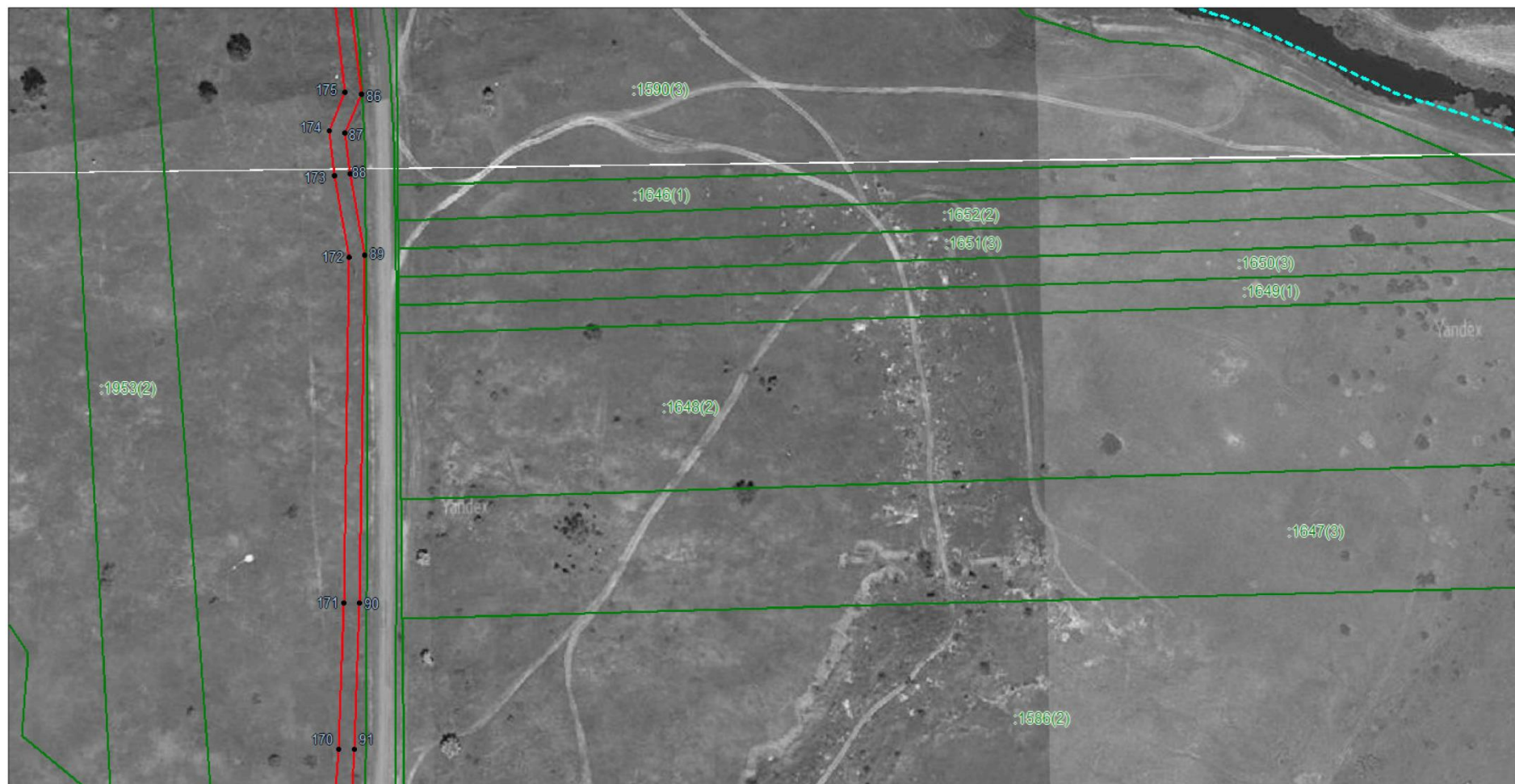
Выносной лист №3



Масштаб 1:2000

Схема расположения границ публичного сервитута

Выносной лист №4

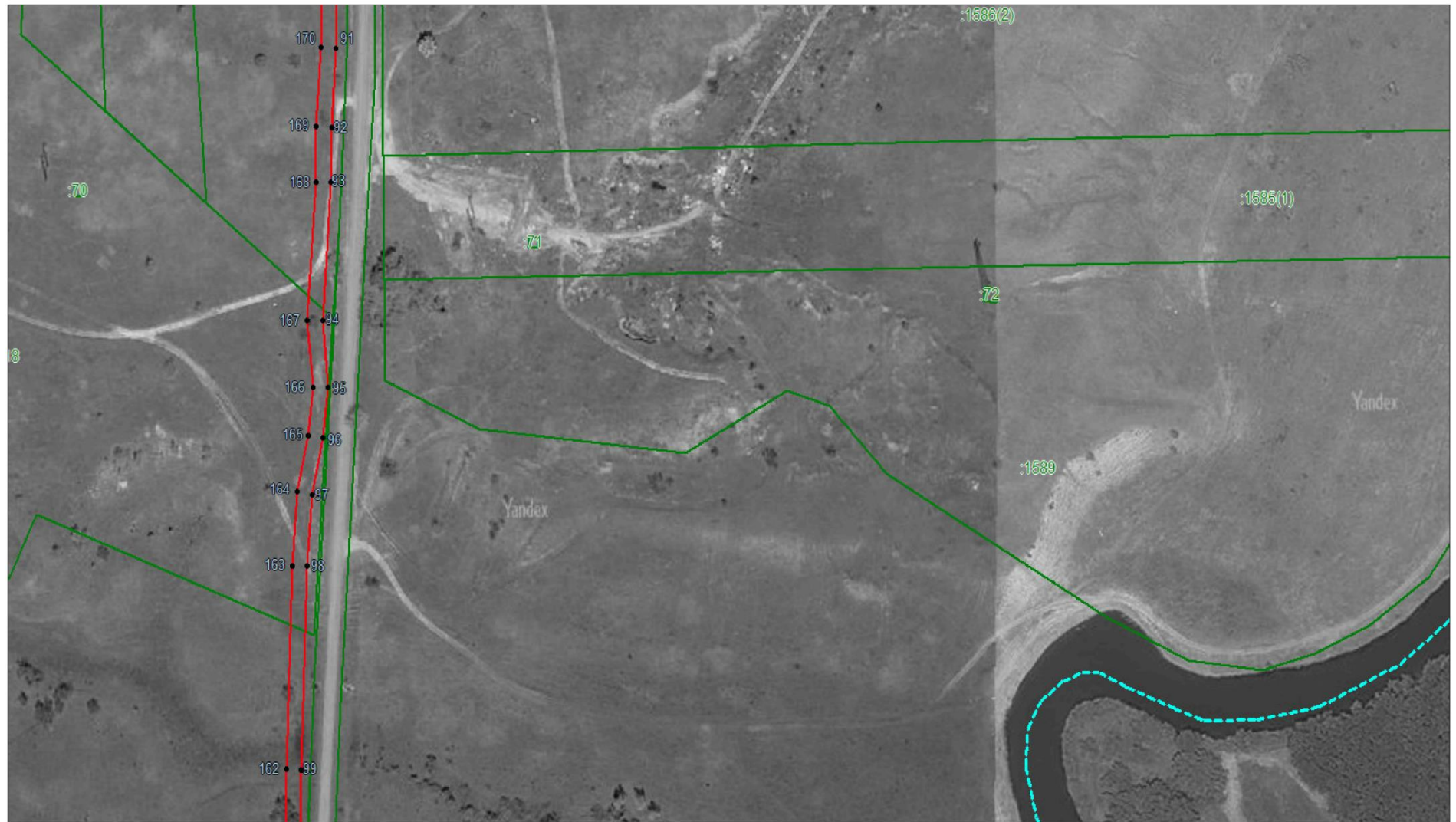


Масштаб 1:2000



Схема расположения границ публичного сервитута

Выносной лист №5



Масштаб 1:2000



Схема расположения границ публичного сервитута

Выносной лист №6



Масштаб 1:2000

Схема расположения границ публичного сервитута






Выносной лист №7



Масштаб 1:2000

### Схема расположения границ публичного сервитута

Используемые условные знаки и обозначения:

-  – граница объекта,
-  – установленная граница муниципального образования,
-  – установленная граница населенного пункта,
-  – граница земельного участка,
-  – характерная точка объекта.

Управляющий делами



А.В. Кулик