



АДМИНИСТРАЦИЯ ЦИМЛЯНСКОГО РАЙОНА

ПОСТАНОВЛЕНИЕ

07.12.2023

№ 942

г. Цимлянск

Об установлении публичного сервитута

На основании ходатайства об установлении публичного сервитута публичного акционерного общества «Газпром Газораспределение Ростов-на-Дону» № 102/2885 от 13.10.2023, в соответствии со статьями 23, 39.37, 39.38 Земельного кодекса Российской Федерации, Администрация Цимлянского района

ПОСТАНОВЛЯЕТ:

1. В целях строительства линейного объекта системы газоснабжения «Распределительный газопровод от ул. Вишневая х. Лозной, Цимлянский район, Ростовская область. Код объекта 061-21-368-00095» на территории Цимлянского района установить публичный сервитут на срок 10 (десять) лет в отношении земельных участков, согласно приложению № 1 к настоящему постановлению.

2. Утвердить границы публичного сервитута, согласно приложению № 2 к настоящему постановлению.

3. Плата за публичный сервитут не устанавливается в случае установления публичного сервитута в отношении земельных участков, находящихся в государственной собственности и не предоставленных гражданам или юридическим лицам.

4. Публичному акционерному обществу «Газпром Газораспределение Ростов-на-Дону» в установленном законом порядке обеспечить:

4.1. Вправе заключить с правообладателями земельных участков соглашение об осуществлении публичного сервитута в соответствии с Земельным кодексом Российской Федерации. В случае отсутствия соглашения об осуществлении публичного сервитута обладатель публичного сервитута осуществляет деятельность на условиях, указанных в решении об установлении публичного сервитута;

4.2. Осуществление публичного сервитута после внесения сведений о публичном сервитуте в Единый государственный реестр недвижимости;

4.3. Размещение объектов системы газоснабжения, их неотъемлемых технологических частей в границах зоны действия публичного сервитута;

4.4. Приведение земельного участка в состояние, пригодное для его использования в соответствии с разрешенным использованием, в срок не позднее, чем три месяца после завершения строительства, капитального или текущего ремонта, реконструкции, эксплуатации, консервации, сноса инженерного сооружения, для размещения которого был установлен публичный сервитут, или в случаях установления публичного сервитута в целях, предусмотренных подпунктами 2, 5 статьи 39.37 Земельного кодекса Российской Федерации, после завершения на земельном участке деятельности, для обеспечения которой установлен публичный сервитут;

4.5. Снос объектов, размещенных на основании публичного сервитута, и осуществление при необходимости рекультивации земельного участка в срок не позднее, чем шесть месяцев с момента прекращения публичного сервитута;

4.6. Владелец публичного сервитута вправе до окончания срока публичного сервитута обратиться с ходатайством об установлении публичного сервитута на новый срок.

5. Отделу имущественных и земельных отношений Администрации Цимлянского района (Изюмченко О.С.) в установленном законом порядке обеспечить:

5.1. Направление копии постановления об установлении публичного сервитута в федеральный орган исполнительной власти, уполномоченный Правительством Российской Федерации на осуществление государственного кадастрового учета, государственной регистрации прав, ведение Единого государственного реестра недвижимости и предоставление сведений, содержащихся в Едином государственном реестре недвижимости;

5.2. Направление заявителю копии настоящего постановления;

5.3. Размещение данного постановления на официальном сайте Администрации Цимлянского района в информационно-телекоммуникационной сети «Интернет».

6. Контроль за выполнением постановления возложить на первого заместителя главы Администрации Цимлянского района Ночевкину Е.Н.

Исполняющий обязанности главы
Администрации Цимлянского района



Е.Н. Ночевкина

Приложение № 1
к постановлению
Администрации
Цимлянского района
от 07.12.2023 № 942

Перечень земельных участков

1. 61:41:0600011:1957: Российская Федерация, Ростовская область, Цимлянский р-н, Лозновское сельское поселение, х. Лозной, ул. Вишневая.
2. 61:41:0600011:2054: Российская Федерация, Ростовская область, Цимлянский район, Лозновское сельское поселение, х. Лозной, ул. Зеленая, 1

Управляющий делами



А.В. Кулик

ОПИСАНИЕ МЕСТОПОЛОЖЕНИЯ ГРАНИЦ		
Зона публичного сервитута		
<small>(наименование объекта, местоположение границ которого описано)</small>		
Сведения об объекте		
№ п/п	Характеристики объекта	Описание характеристик
1	2	3
1	Местоположение объекта	Ростовская обл., р-н Цимлянский, х. Лозной, ул. Вишневая
2	Площадь объекта ± величина погрешности определения площади (P ± ΔP)	6333±28 кв.м
3	Иные характеристики объекта	Публичный сервитут. Устанавливается в соответствии с пунктом 1 статьи 39.37 Земельного кодекса Российской Федерации в целях строительства линейного объекта системы газоснабжения «Распределительный газопровод по ул.Вишневая х.Лозной Цимлянский район Ростовская область. Код объекта 061-21-368-00095». Срок публичного сервитута – 10 лет. Обладателем публичного сервитута является Публичное акционерное общество «Газпром газораспределение Ростов-на-Дону», ИНН: 6163000368, ОГРН: 1026103159785. Почтовый адрес: 344022, Ростовская область, г. Ростов-на-Дону, пр. Кировский, 40А. Адрес электронной почты: rostovoblغاز@rostovoblغاز.ru.

ОПИСАНИЕ МЕСТОПОЛОЖЕНИЯ ГРАНИЦ**Зона публичного сервитута**

(наименование объекта, местоположение границ которого описано)

Сведения о местоположении границ объекта**1. Система координат МСК-161, зона 2****2. Сведения о характерных точках границ объекта**

Обозначение характерных точек границ	Координаты, м		Метод определения координат характерной точки	Средняя квадратическая погрешность положения характерной точки (M _t), м	Описание обозначения точки на местности (при наличии)
	X	Y			
1	2	3	4	5	6
1	467856,56	2375462,02	Картометрический метод	0,10	—
2	467862,23	2375467,61	Картометрический метод	0,10	—
3	467871,54	2375470,48	Картометрический метод	0,10	—
4	467880,78	2375470,86	Картометрический метод	0,10	—
5	467887,64	2375470,48	Картометрический метод	0,10	—
6	467909,70	2375472,59	Картометрический метод	0,10	—
7	467924,60	2375472,37	Картометрический метод	0,10	—
8	467936,63	2375469,57	Картометрический метод	0,10	—
9	467949,77	2375469,88	Картометрический метод	0,10	—
10	467951,77	2375469,93	Картометрический метод	0,10	—
11	467951,79	2375477,93	Картометрический метод	0,10	—
12	467949,58	2375477,88	Картометрический метод	0,10	—
13	467937,45	2375477,59	Картометрический метод	0,10	—
14	467925,58	2375480,36	Картометрический метод	0,10	—
15	467909,38	2375480,60	Картометрический метод	0,10	—
16	467887,48	2375478,50	Картометрический метод	0,10	—
17	467880,84	2375478,87	Картометрический метод	0,10	—
18	467870,18	2375478,43	Картометрический метод	0,10	—
19	467858,00	2375474,68	Картометрический метод	0,10	—
20	467854,49	2375471,22	Картометрический метод	0,10	—

ОПИСАНИЕ МЕСТОПОЛОЖЕНИЯ ГРАНИЦ**Зона публичного сервитута**

(наименование объекта, местоположение границ которого описано)

Сведения о местоположении границ объекта

1	2	3	4	5	6
21	467839,42	2375476,50	Картометрический метод	0,10	—
22	467763,97	2375473,75	Картометрический метод	0,10	—
23	467754,52	2375471,78	Картометрический метод	0,10	—
24	467688,14	2375471,72	Картометрический метод	0,10	—
25	467685,86	2375494,58	Картометрический метод	0,10	—
26	467626,82	2375495,03	Картометрический метод	0,10	—
27	467575,12	2375494,82	Картометрический метод	0,10	—
28	467575,10	2375504,11	Картометрический метод	0,10	—
29	467553,50	2375504,09	Картометрический метод	0,10	—
30	467553,52	2375494,51	Картометрический метод	0,10	—
31	467543,64	2375493,94	Картометрический метод	0,10	—
32	467534,80	2375487,96	Картометрический метод	0,10	—
33	467489,09	2375493,08	Картометрический метод	0,10	—
34	467452,96	2375492,71	Картометрический метод	0,10	—
35	467439,25	2375493,22	Картометрический метод	0,10	—
36	467409,17	2375493,76	Картометрический метод	0,10	—
37	467409,18	2375494,62	Картометрический метод	0,10	—
38	467409,25	2375500,49	Картометрический метод	0,10	—
39	467417,07	2375500,75	Картометрический метод	0,10	—
40	467417,12	2375508,76	Картометрический метод	0,10	—
41	467409,28	2375508,53	Картометрический метод	0,10	—
42	467409,03	2375521,17	Картометрический метод	0,10	—
43	467416,03	2375521,08	Картометрический метод	0,10	—
44	467416,13	2375529,08	Картометрический метод	0,10	—
45	467408,95	2375529,17	Картометрический метод	0,10	—

ОПИСАНИЕ МЕСТОПОЛОЖЕНИЯ ГРАНИЦ**Зона публичного сервитута**

(наименование объекта, местоположение границ которого описано)

Сведения о местоположении границ объекта

1	2	3	4	5	6
46	467409,09	2375542,52	Картометрический метод	0,10	—
47	467417,37	2375542,15	Картометрический метод	0,10	—
48	467417,70	2375550,15	Картометрический метод	0,10	—
49	467409,17	2375550,52	Картометрический метод	0,10	—
50	467409,20	2375563,51	Картометрический метод	0,10	—
51	467418,16	2375563,57	Картометрический метод	0,10	—
52	467418,34	2375571,57	Картометрический метод	0,10	—
53	467409,18	2375571,51	Картометрический метод	0,10	—
54	467409,04	2375584,61	Картометрический метод	0,10	—
55	467418,63	2375584,55	Картометрический метод	0,10	—
56	467418,75	2375592,55	Картометрический метод	0,10	—
57	467408,94	2375592,61	Картометрический метод	0,10	—
58	467408,81	2375600,94	Картометрический метод	0,10	—
59	467417,93	2375600,87	Картометрический метод	0,10	—
60	467417,98	2375608,87	Картометрический метод	0,10	—
61	467401,07	2375609,42	Картометрический метод	0,10	—
62	467401,00	2375608,25	Картометрический метод	0,10	—
63	467399,89	2375608,25	Картометрический метод	0,10	—
64	467399,71	2375600,25	Картометрический метод	0,10	—
65	467400,82	2375600,25	Картометрический метод	0,10	—
66	467400,96	2375590,76	Картометрический метод	0,10	—
67	467399,46	2375590,81	Картометрический метод	0,10	—
68	467399,18	2375582,81	Картометрический метод	0,10	—
69	467401,05	2375582,75	Картометрический метод	0,10	—
70	467401,20	2375568,37	Картометрический метод	0,10	—

ОПИСАНИЕ МЕСТОПОЛОЖЕНИЯ ГРАНИЦ**Зона публичного сервитута**

(наименование объекта, местоположение границ которого описано)

Сведения о местоположении границ объекта

1	2	3	4	5	6
71	467399,00	2375568,40	Картометрический метод	0,10	—
72	467398,86	2375560,40	Картометрический метод	0,10	—
73	467401,20	2375560,40	Картометрический метод	0,10	—
74	467401,18	2375553,99	Картометрический метод	0,10	—
75	467398,96	2375554,01	Картометрический метод	0,10	—
76	467398,88	2375546,01	Картометрический метод	0,10	—
77	467401,13	2375545,99	Картометрический метод	0,10	—
78	467400,98	2375531,89	Картометрический метод	0,10	—
79	467398,91	2375531,91	Картометрический метод	0,10	—
80	467398,98	2375523,91	Картометрический метод	0,10	—
81	467400,97	2375523,91	Картометрический метод	0,10	—
82	467401,23	2375510,67	Картометрический метод	0,10	—
83	467398,66	2375510,80	Картометрический метод	0,10	—
84	467398,27	2375502,81	Картометрический метод	0,10	—
85	467401,28	2375502,65	Картометрический метод	0,10	—
86	467401,18	2375494,72	Картометрический метод	0,10	—
87	467401,07	2375485,91	Картометрический метод	0,10	—
88	467439,03	2375485,22	Картометрический метод	0,10	—
89	467452,86	2375484,71	Картометрический метод	0,10	—
90	467488,69	2375485,08	Картометрический метод	0,10	—
91	467536,83	2375479,69	Картометрический метод	0,10	—
92	467546,22	2375486,03	Картометрический метод	0,10	—
93	467553,53	2375486,30	Картометрический метод	0,10	—
94	467553,53	2375483,10	Картометрический метод	0,10	—
95	467575,13	2375483,12	Картометрический метод	0,10	—

ОПИСАНИЕ МЕСТОПОЛОЖЕНИЯ ГРАНИЦ**Зона публичного сервитута**

(наименование объекта, местоположение границ которого описано)

Сведения о местоположении границ объекта

1	2	3	4	5	6
96	467575,13	2375486,82	Картометрический метод	0,10	—
97	467626,77	2375487,03	Картометрический метод	0,10	—
98	467678,61	2375486,64	Картометрический метод	0,10	—
99	467680,91	2375463,71	Картометрический метод	0,10	—
100	467755,34	2375463,78	Картометрический метод	0,10	—
101	467764,94	2375465,78	Картометрический метод	0,10	—
102	467838,20	2375468,45	Картометрический метод	0,10	—
1	467856,56	2375462,02	Картометрический метод	0,10	—

3. Сведения о характерных точках части (частей) границы объекта

Обозначение характерных точек части границы	Координаты, м		Метод определения координат характерной точки	Средняя квадратическая погрешность положения характерной точки (M _t), м	Описание обозначения точки на местности (при наличии)
	X	Y			
1	2	3	4	5	6
Часть № —					
—	—	—	—	—	—

ОПИСАНИЕ МЕСТОПОЛОЖЕНИЯ ГРАНИЦ

Зона публичного сервитута

(наименование объекта, местоположение границ которого описано)

Сведения о местоположении измененных (уточненных) границ объекта

1. Система координат —

2. Сведения о характерных точках границ объекта

Обозначение характерных точек границ	Существующие координаты, м		Измененные (уточненные) координаты, м		Метод определения координат характерной точки	Средняя квадратическая погрешность положения характерной точки (M_t), м	Описание обозначения точки на местности (при наличии)
	X	Y	X	Y			
1	2	3	4	5	6	7	8
—	—	—	—	—	—	—	—

3. Сведения о характерных точках части (частей) границы объекта

Часть № —

Обозначение характерных точек границ	Существующие координаты, м		Измененные (уточненные) координаты, м		Метод определения координат характерной точки	Средняя квадратическая погрешность положения характерной точки (M_t), м	Описание обозначения точки на местности (при наличии)
	X	Y	X	Y			
1	2	3	4	5	6	7	8
—	—	—	—	—	—	—	—

ОПИСАНИЕ МЕСТОПОЛОЖЕНИЯ ГРАНИЦ
 Зона публичного сервитута
 (определение области, местоположения границ объектов)

План границ объекта

Основной лист



Масштаб 1: 4000

Используемые условные знаки и обозначения:

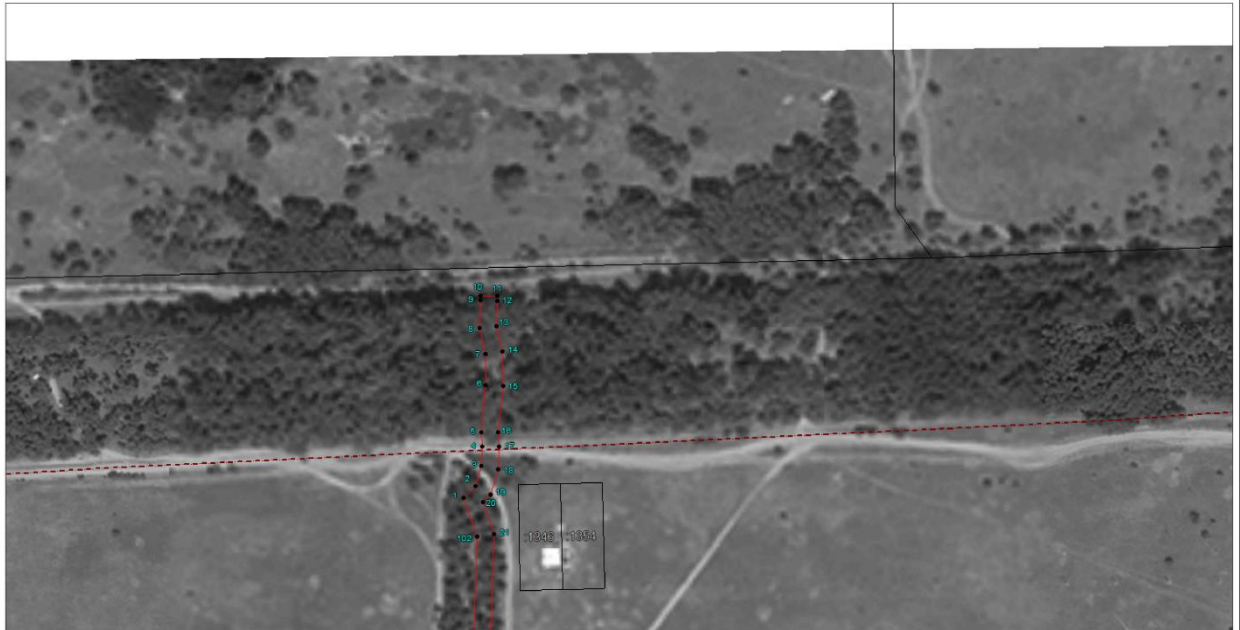
- область выносного листа,
- 23** – номер выносного листа.

Остальные используемые условные знаки и обозначения: приведены на отдельной странице в конце раздела.

ОПИСАНИЕ МЕСТОПОЛОЖЕНИЯ ГРАНИЦ
Зона публичного сервитута
(определение объекта, местоположения границ, категории земель)

План границ объекта

Выносной лист №1



Масштаб 1:1500

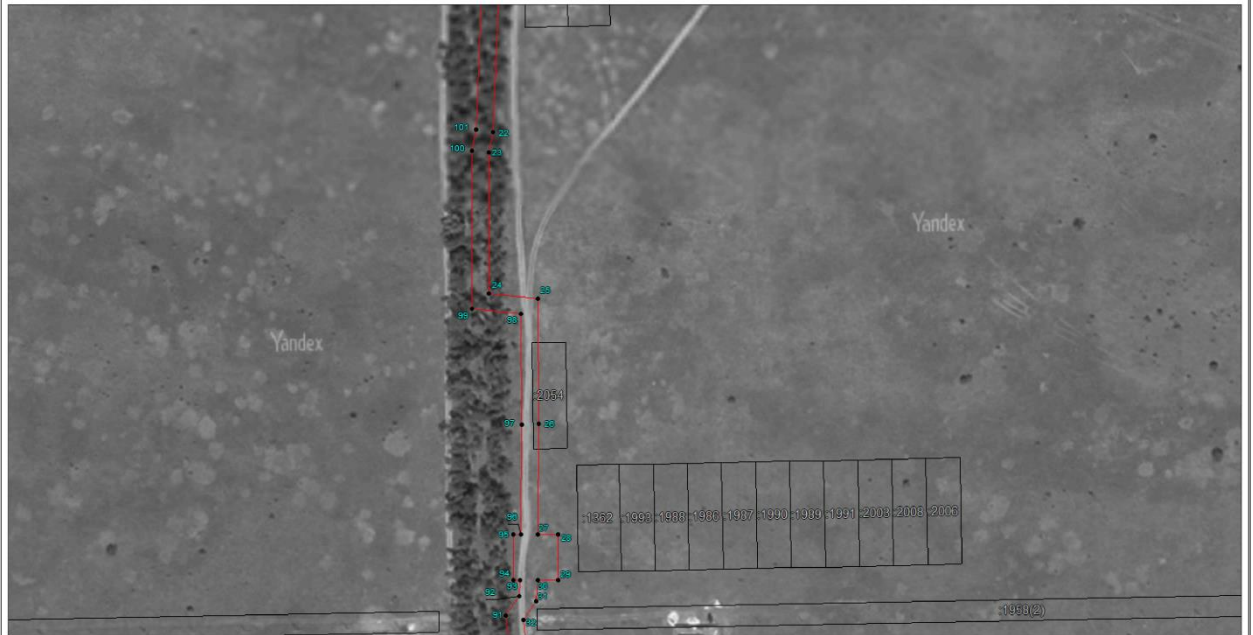
Используемые условные знаки и обозначения: приведены на отдельной странице в конце раздела.

ОПИСАНИЕ МЕСТОПОЛОЖЕНИЯ ГРАНИЦ

Зона публичного сервитута
(определение объекта, местоположение границ колор и описания)

План границ объекта

Выносной лист №2



Используемые условные знаки и обозначения: приведены на отдельной странице в конце раздела.

ОПИСАНИЕ МЕСТОПОЛОЖЕНИЯ ГРАНИЦЗона публичного сервитута
(наименование объекта, местоположение границ которого описано)**План границ объекта**

Выносной лист №3



Используемые условные знаки и обозначения: приведены на отдельной странице в конце раздела.






Масштаб 1:1500

ОПИСАНИЕ МЕСТОПОЛОЖЕНИЯ ГРАНИЦ

Зона публичного сервитута

(наименование объекта, местоположение границ которого описано)

План границ объекта**Используемые условные знаки и обозначения:**

-  – граница объекта,
-  – установленная граница муниципального образования,
-  – установленная граница населенного пункта,
-  – граница земельного участка,
-  – характерная точка объекта.

Управляющий делами



А.В. Кулик