



АДМИНИСТРАЦИЯ ЦИМЛЯНСКОГО РАЙОНА

ПОСТАНОВЛЕНИЕ

07.11.2023

№ 856

г. Цимлянск

Об установлении публичного сервитута

На основании ходатайства об установлении публичного сервитута публичного акционерного общества «Россети Юг» № 102/2782 от 04.10.2023, в соответствии со статьями 23, 39.37, 39.38 Земельного кодекса Российской Федерации, Администрация Цимлянского района

ПОСТАНОВЛЯЕТ:

1. В целях размещения объектов электросетевого хозяйства на территории Цимлянского района:

- ВЛ 110 кВ Цимлянская – Искра;
- ВЛ 35 кВ Центральная – ЦСМЗ;
- ВЛ 35 кВ Цимлянская – ЦСМЗ;
- ВЛ 35 кВ Крутовская - Антоновская;

установить публичный сервитут на срок 49 (сорок девять) лет в отношении земельных участков, согласно приложению № 1 к настоящему постановлению.

2. Утвердить границы публичного сервитута, согласно приложению № 2 к настоящему постановлению.

3. Срок, в течение которого использование земельных участков (их частей) и (или) расположенных на них объектов недвижимого имущества в соответствии с их разрешенным использованием будет невозможно или существенно затруднено в связи с осуществлением сервитута (при наличии такого срока): использование земельных участков (их частей) и (или) расположенных на них объектов недвижимости будет затруднено только при предотвращении или устранении аварийных ситуаций; капитальный ремонт объектов электросетевого хозяйства производится с предварительным уведомлением собственников (землепользователей, землевладельцев, арендаторов) земельных участков один раз в двенадцать лет (продолжительность зависит от объема работ).

Выполнение работ при осуществлении публичного сервитута осуществляется по графику и в сроки, установленные разделом IV Правил

установления охранных зон объектов электросетевого хозяйства и особых условий использования земельных участков, расположенных в границах таких зон, утвержденных постановлением Правительства Российской Федерации от 24.02.2009 № 160.

4. Запрет на осуществление любых действий, которые могут нарушить безопасную работу объектов электросетевого хозяйства, в том числе привести к их повреждению или уничтожению, и (или) повлечь причинение вреда жизни, здоровью граждан и имуществу физических или юридических лиц, а также повлечь нанесение экологического ущерба и возникновение пожаров, установлен пунктами 8, 9, 10 раздела III Правил установления охранных зон объектов электросетевого хозяйства и особых условий использования земельных участков, расположенных в границах таких зон, утвержденных постановлением Правительства Российской Федерации от 24.02.2009 № 160.

5. Плата за публичный сервитут не устанавливается в случае установления публичного сервитута в отношении земельных участков, находящихся в государственной собственности и не предоставленных гражданам или юридическим лицам.

6. Публичное акционерное общество «Россети Юг» в установленном законом порядке обеспечить:

6.1. Вправе заключить с правообладателями земельных участков соглашение об осуществлении публичного сервитута в соответствии с Земельным кодексом Российской Федерации. В случае отсутствия соглашения об осуществлении публичного сервитута обладатель публичного сервитута осуществляет деятельность на условиях, указанных в решении об установлении публичного сервитута;

6.2. Осуществление публичного сервитута после внесения сведений о публичном сервитуте в Единый государственный реестр недвижимости;

6.3. Размещение объектов электросетевого хозяйства, их неотъемлемых технологических частей в границах зоны действия публичного сервитута;

6.4. Приведение земельного участка в состояние, пригодное для его использования в соответствии с разрешенным использованием, в срок не позднее, чем три месяца после завершения строительства, капитального или текущего ремонта, реконструкции, эксплуатации, консервации, сноса инженерного сооружения, для размещения которого был установлен публичный сервитут, или в случаях установления публичного сервитута в целях, предусмотренных подпунктами 2, 5 статьи 39.37 Земельного кодекса Российской Федерации, после завершения на земельном участке деятельности, для обеспечения которой установлен публичный сервитут;

6.5. Снос объектов, размещенных на основании публичного сервитута, и осуществление при необходимости рекультивации земельного участка в срок не позднее, чем шесть месяцев с момента прекращения публичного сервитута;

6.6. Обладатель публичного сервитута вправе до окончания срока публичного сервитута обратиться с ходатайством об установлении публичного сервитута на новый срок.

7. Отделу имущественных и земельных отношений Администрации Цимлянского района (Изюмченко О.С.) в установленном законом порядке обеспечить:

7.1. Направление копии постановления об установлении публичного сервитута в федеральный орган исполнительной власти, уполномоченный Правительством Российской Федерации на осуществление государственного кадастрового учета, государственной регистрации прав, ведение Единого государственного реестра недвижимости и предоставление сведений, содержащихся в Едином государственном реестре недвижимости;

7.2. Направление заявителю копии настоящего постановления;

7.3. Разместить на официальном сайте Администрации Цимлянского района в информационно- телекоммуникационной сети «Интернет».

8. Контроль за выполнением постановления возложить на первого заместителя главы Администрации Цимлянского района Ночевкину Е.Н.

Исполняющий обязанности главы
Администрации Цимлянского района



Е.Н. Ночевкина

Перечень земельных участков

	Кадастровый номер земельного участка	Местоположение земельного участка
1	61:41:0600008:965	РО, Цимлянский р-н, Маркинское сельское поселение
2	61:41:0600008:959	РО, Цимлянский р-н, Маркинское сельское поселение
3	61:41:0600008:90	РО, Цимлянский р-н, участок Морозовская Куберле (км 53+450 - км 95+ 050) в границах Цимлянского р-на
4	61:41:0600008:796	РО, Цимлянский р-н, с/с Маркинское сельское поселение, 8-10 метров на запад от земельного участка с кадастровым номером 61:41:0600008:621 в границах СПК "Степной" поле 87-88;96;19-22
5	61:41:0600008:621	РО, Цимлянский р-н, в границах СПК "Степной", поле 87-88; 96 ; 19-22
6	61:41:0600008:620	РО, Цимлянский р-н, в границах СПК "Степной", поле 93-94
7	61:41:0600008:606	РО, Цимлянский р-н, 1.4 км. южнее ст. Кумшацкая
8	61:41:0600008:57	РО, Цимлянский р-н
9	61:41:0600008:532	РО, Цимлянский р-н, Маркинское сельское поселение
10	61:41:0600008:483	РО, Цимлянский р-н, в границах СПК "Степной", бригада №1, поле IVк , р.уч.17
11	61:41:0600001:31	РО, Цимлянский р-н
12	61:41:0010507:3	РО, Цимлянский р-н, г. Цимлянск
13	61:41:0010507:15	РО, Цимлянский р-н, г. Цимлянск, ул Красноармейская, 86
14	61:41:0600009:877	РО, Цимлянский р-н, Саркеловское сельское поселение, автомобильная дорога г. Цимлянск (от а/д г. Морозовск - г. Цимлянск - г. Волгодонск) - г. Суровикино (до границы Волгоградской области)
15	61:41:0600009:627	РО, Цимлянский р-н, в границах ЗАО им. Ленина, бр.2:поле III (2), IV(2), уч.56,57;поле V,уч 32;поле IV: уч.30;уч.31;поле I:уч.25;уч.26;поле II, уч.27;поле III: уч.28;уч.29;бр.1:поле I, уч.1;поле III, уч.3;поле II,уч.2;поле V к. уч.20;3У 24;3У 23;поле IV к: уч.16;уч.17;поле II к, уч.11;уч.12;уч.13;поле VIII,

уч.9;поле VII. уч.8: поле V, уч.5;уч.7;уч.6;поле IV, уч.4;уч.13г;уч.2г;бр. 2: поле VI: уч.42;уч.41;уч.40;уч.39;уч.36;уч.37;уч.38;поле VII, уч.45;уч.44;уч.43;уч.46;уч.47;уч.48;поле Iк, уч.10;поле III к, уч.14;уч.15;уч.1г;поле VIII, уч.50;уч.51;уч.52;поле VII(2), уч.РО;поле VIII(2), уч.62;уч.63;поле V(2), уч.59;3У 53;поле V, уч.35;3У 70;поле X(2), уч.67;уч.15г;уч.5г;уч.14г;4г;4г;1г;бр.3: поле VI, уч.81;уч.82;поле II: уч.73;уч.74;поле III, уч.76;поле IV, уч.77;поле Iк, уч.95;3У 101;поле X, уч.93;поле Пк, IX, уч.89,97, поле IX, уч.88;поле Пк, VIIк, уч.85,96;поле VII, уч.83;поле V, уч.80;поле VIII, уч.87;уч.86;3У 102, 104;3У 103: уч.8г;уч.9г;уч.16г;12г;10г.

16 61:41:0600009:626

РО, Цимлянский р-н, в границах ЗАО им. Ленина, бр.2:поле III (2), IV(2), уч.56,57;поле V,уч 32;поле IV: уч.30;уч.31;поле I:уч.25;уч.26;поле II, уч.27;поле III: уч.28;уч.29;бр.1:поле I, уч.1;поле III, уч.3;поле II,уч.2;поле V к. уч.20;3У 24;3У 23;поле IV к: уч.16;уч.17;поле II к, уч.11;уч.12;уч.13;поле VIII, уч.9;поле VII. уч.8: поле V, уч.5;уч.7;уч.6;поле IV, уч.4;уч.13г;уч.2г;бр. 2: поле VI: уч.42;уч.41;уч.40;уч.39;уч.36;уч.37;уч.38;поле VII, уч.45;уч.44;уч.43;уч.46;уч.47;уч.48;поле Iк, уч.10;поле III к, уч.14;уч.15;уч.1г;поле VIII, уч.50;уч.51;уч.52;поле VII(2), уч.РО;поле VIII(2), уч.62;уч.63;поле V(2), уч.59;3У 53;поле V, уч.35;3У 70;поле X(2), уч.67;уч.15г;уч.5г;уч.14г;4г;4г;1г;бр.3: поле VI, уч.81;уч.82;поле II: уч.73;уч.74;поле III, уч.76;поле IV, уч.77;поле Iк, уч.95;3У 101;поле X, уч.93;поле Пк, IX, уч.89,97, поле IX, уч.88;поле Пк, VIIк, уч.85,96;поле VII, уч.83;поле V, уч.80;поле VIII, уч.87;уч.86;3У 102, 104;3У 103: уч.8г;уч.9г;уч.16г;12г;10г.

17 61:41:0600009:625

РО, Цимлянский р-н, в границах ЗАО им. Ленина, бр.2:поле III (2), IV(2), уч.56,57;поле V,уч 32;поле IV: уч.30;уч.31;поле I:уч.25;уч.26;поле II, уч.27;поле III: уч.28;уч.29;бр.1:поле I, уч.1;поле III, уч.3;поле II,уч.2;поле V к. уч.20;3У 24;3У 23;поле IV к: уч.16;уч.17;поле II к, уч.11;уч.12;уч.13;поле VIII, уч.9;поле VII. уч.8: поле V, уч.5;уч.7;уч.6;поле IV, уч.4;уч.13г;уч.2г;бр. 2: поле VI: уч.42;уч.41;уч.40;уч.39;уч.36;уч.37;уч.38;поле VII, уч.45;уч.44;уч.43;уч.46;уч.47;уч.48;поле Iк, уч.10;поле III к, уч.14;уч.15;уч.1г;поле VIII,

уч.50;уч.51;уч.52;поле VII(2), уч.РО;поле VIII(2), уч.62;уч.63;поле V(2), уч.59;3У 53;поле V, уч.35;3У 70;поле X(2), уч.67;уч.15г;уч.5г;уч.14г;4г;4г;1г;бр.3: поле VI, уч.81;уч.82;поле II: уч.73;уч.74;поле III, уч.76;поле IV, уч.77;поле Iк, уч.95;3У 101;поле X, уч.93;поле Пк, IX, уч.89,97, поле IX, уч.88;поле Пк, VIIк, уч.85,96;поле VII, уч.83;поле V, уч.80;поле VIII, уч.87;уч.86;3У 102, 104;3У 103: уч.8г;уч.9г;уч.16г;12г;10г.

18 61:41:0600009:624

РО, Цимлянский р-н, в границах ЗАО им. Ленина, бр.2:поле III (2), IV(2), уч.56,57;поле V,уч 32;поле IV: уч.30;уч.31;поле I:уч.25;уч.26;поле II, уч.27;поле III: уч.28;уч.29;бр.1:поле I, уч.1;поле III, уч.3;поле II,уч.2;поле V к. уч.20;3У 24;3У 23;поле IV к: уч.16;уч.17;поле II к, уч.11;уч.12;уч.13;поле VIII, уч.9;поле VII. уч.8: поле V, уч.5;уч.7;уч.6;поле IV, уч.4;уч.13г;уч.2г;бр. 2: поле VI: уч.42;уч.41;уч.40;уч.39;уч.36;уч.37;уч.38;поле VII, уч.45;уч.44;уч.43;уч.46;уч.47;уч.48;поле Iк, уч.10;поле III к, уч.14;уч.15;уч.1г;поле VIII, уч.50;уч.51;уч.52;поле VII(2), уч.РО;поле VIII(2), уч.62;уч.63;поле V(2), уч.59;3У 53;поле V, уч.35;3У 70;поле X(2), уч.67;уч.15г;уч.5г;уч.14г;4г;4г;1г;бр.3: поле VI, уч.81;уч.82;поле II: уч.73;уч.74;поле III, уч.76;поле IV, уч.77;поле Iк, уч.95;3У 101;поле X, уч.93;поле Пк, IX, уч.89,97, поле IX, уч.88;поле Пк, VIIк, уч.85,96;поле VII, уч.83;поле V, уч.80;поле VIII, уч.87;уч.86;3У 102, 104;3У 103: уч.8г;уч.9г;уч.16г;12г;10г.

19 61:41:0600009:547

РО, Цимлянский р-н, в границах ЗАО им. Ленина, бр.2:поле III (2), IV(2), уч.56,57;поле V,уч 32;поле IV: уч.30;уч.31;поле I:уч.25;уч.26;поле II, уч.27;поле III: уч.28;уч.29;бр.1:поле I, уч.1;поле III, уч.3;поле II,уч.2;поле V к. уч.20;3У 24;3У 23;поле IV к: уч.16;уч.17;поле II к, уч.11;уч.12;уч.13;поле VIII, уч.9;поле VII. уч.8: поле V, уч.5;уч.7;уч.6;поле IV, уч.4;уч.13г;уч.2г;бр. 2: поле VI: уч.42;уч.41;уч.40;уч.39;уч.36;уч.37;уч.38;поле VII, уч.45;уч.44;уч.43;уч.46;уч.47;уч.48;поле Iк, уч.10;поле III к, уч.14;уч.15;уч.1г;поле VIII, уч.50;уч.51;уч.52;поле VII(2), уч.РО;поле VIII(2), уч.62;уч.63;поле V(2), уч.59;3У 53;поле V, уч.35;3У 70;поле X(2), уч.67;уч.15г;уч.5г;уч.14г;4г;4г;1г;бр.3: поле VI, уч.81;уч.82;поле II: уч.73;уч.74;поле III,

уч.76;поле IV, уч.77;поле Iк, уч.95;ЗУ 101;поле X,

уч.93;поле IIк, IX, уч.89,97, поле IX, уч.88;поле IIк, VIIк, уч.85,96;поле VII, уч.83;поле V, уч.80;поле VIII, уч.87;уч.86;ЗУ 102, 104;ЗУ 103: уч.8г;уч.9г;уч.16г;12г;10г.

- РО, Цимлянский р-н, в границах ЗАО им. Ленина, бр.2:поле III (2), IV(2), уч.56,57;поле V,уч 32;поле IV: уч.30;уч.31;поле I:уч.25;уч.26;поле II, уч.27;поле III: уч.28;уч.29;бр.1:поле I, уч.1;поле III, уч.3;поле II,уч.2;поле V к. уч.20;ЗУ 24;ЗУ 23;поле IV к: уч.16;уч.17;поле II к, уч.11;уч.12;уч.13;поле VIII, уч.9;поле VII. уч.8: поле V, уч.5;уч.7;уч.6;поле IV, уч.4;уч.13г;уч.2г;бр. 2: поле VI: уч.42;уч.41;уч.40;уч.39;уч.36;уч.37;уч.38;поле VII, уч.45;уч.44;уч.43;уч.46;уч.47;уч.48;поле Iк, уч.10;поле III к, уч.14;уч.15;уч.1г;поле VIII, уч.50;уч.51;уч.52;поле VII(2), уч.РО;поле VIII(2), уч.62;уч.63;поле V(2), уч.59;ЗУ 53;поле V, уч.35;ЗУ 70;поле X(2), уч.67;уч.15г;уч.5г;уч.14г;4г;4г;1г;бр.3: поле VI, уч.81;уч.82;поле II: уч.73;уч.74;поле III, уч.76;поле IV, уч.77;поле Iк, уч.95;ЗУ 101;поле X, уч.93;поле IIк, IX, уч.89,97, поле IX, уч.88;поле IIк, VIIк, уч.85,96;поле VII, уч.83;поле V, уч.80;поле VIII, уч.87;уч.86;ЗУ 102, 104;ЗУ 103: уч.8г;уч.9г;уч.16г;12г;10г.
- 20 61:41:0600009:544 РО, Цимлянский р-н, участок Морозовская Куберле (км 53+450 - км 95+ 050) в границах Цимлянского р-на
- 21 61:41:0600009:188 РО, Цимлянский р-н, им. Ленина
- 22 61:41:0600009:142 РО, Цимлянский р-н, Красноярское сельское поселение, на расстоянии 137 м на восток от земельного участка с кадастровым номером 61:41:0600009:507
- 23 61:41:0600009:1390 РО, Цимлянский р-н, земельный участок газопровода-отвода и ГРС х.Антонов на участке с 0 по 29,2 км, подключенного к газопроводу - отводу к ГРС Цимлянск на 18,9 км
- 24 61:41:0600009:117 РО, Цимлянский р-н, в границах ЗАО им. Ленина, с западной стороны взлетной полосы Аэропорта
- 25 61:41:0600009:11 РО, Цимлянский р-н, г. Цимлянск, от пересечения улиц Ленина-Некрасова до ПСБ ПО ВЭС по ул Вокзальной, 74
- 26 61:41:0000000:17281 РО, Цимлянский р-н, г. Цимлянск, РО, Цимлянский р-н, г. Цимлянск
- 27 61:41:0010202:4

28	61:41:0010505:55	РО, Цимлянский р-н, г. Цимлянск, ул Пугачева, д 28
29	61:41:0010505:5	РО, Цимлянский р-н, г. Цимлянск, ул Пугачева, д 26,
30	61:41:0010505:48	РО, Цимлянский р-н, г. Цимлянск, ул Пугачева, д 30,
31	61:41:0010505:45	РО, Цимлянский р-н, г. Цимлянск, ул Пугачева, д 24,
32	61:41:0010505:43	РО, Цимлянский р-н, г. Цимлянск, ул Пугачева, д 22,
33	61:41:0010505:41	РО, Цимлянский р-н, г. Цимлянск, ул Пугачева, д 18,
34	61:41:0010505:3	РО, Цимлянский р-н, г. Цимлянск, ул Пугачева, д 20
35	61:41:0010505:156	РО, Цимлянский р-н, г. Цимлянск, на 12 м. северо-восточнее здания по ул. Пугачева, 38,
36	61:41:0600009:1446	РО, Цимлянский р-н, в границах ЗАО им. Ленина, бр.№2, поле IV: р.у.31; р.у. 30; поле VIII, р.у. 52; уч. 4г; уч.5г; бр. №1, уч.13г; уч. 2г.
37	61:41:0600009:1442	РО, Цимлянский р-н, в границах ЗАО им. Ленина, бр. 2, поле I, р.у. 25.
38	61:41:0000000:19168	РО, Цимлянский р-н, г. Цимлянск, пер. Союзный
39	61:41:0010505:376	РО, Цимлянский р-н, Цимлянское городское поселение, г. Цимлянск, ул. Пугачева, 34а
40	61:41:0600009:1164	РО, Цимлянский р-н, ст-ца Красноярская, 2050 м северо-восточнее дома №1 ул. Строителей
41	61:41:0600009:140	РО, Цимлянский р-н, в границах ЗАО "им. Ленина", бр. 2, поле V, раб. уч. 33.
42	61:41:0011002:245	РО, Цимлянский р-н, г.Цимлянск, ул.Заводская, д 21-а
43	61:41:0011002:5	РО, Цимлянский р-н, г. Цимлянск, ул.Заводская, д 21-а
44	61:41:0000000:33 (61:41:0011003:10)	РО, Цимлянский р-н, Ростовская обл., Цимлянский р-н, ВЛ 110 кВ Центральная-Цимлянская
45	61:41:0600009:543 (61:41:0600009:10 19)	РО, Цимлянский р-н, в границах ЗАО им. Ленина, бр.2:поле III (2), IV(2), уч.56,57;поле V,уч 32;поле IV: уч.30;уч.31;поле I:уч.25;уч.26;поле II, уч.27;поле III: уч.28;уч.29;бр.1:поле I, уч.1;поле III, уч.3;поле II,уч.2;поле V к. уч.20;ЗУ 24;ЗУ 23;поле IV к: уч.16;уч.17;поле II к, уч.11;уч.12;уч.13;поле VIII, уч.9;поле VII. уч.8: поле V, уч.5;уч.7;уч.6;поле IV, уч.4;уч.13г;уч.2г;бр. 2: поле VI: уч.42;уч.41;уч.40;уч.39;уч.36;уч.37;уч.38;поле VII, уч.45;уч.44;уч.43;уч.46;уч.47;уч.48;поле Iк, уч.10;поле III к, уч.14;уч.15;уч.1г;поле VIII, уч.50;уч.51;уч.52;поле VII(2), уч.61;поле VIII(2),

		уч.62;уч.63;поле V(2), уч.59;ЗУ 53;поле V, уч.35;ЗУ 70;поле X(2), уч.67;уч.15г;уч.5г;уч.14г;4г;4г;1г;бр.3: поле VI, уч.81;уч.82;поле II: уч.73;уч.74;поле III, уч.76;поле IV, уч.77;поле Iк, уч.95;ЗУ 101;поле X, уч.93;поле Пк, IX, уч.89,97, поле IX, уч.88;поле Пк, VIIк, уч.85,96;поле VII, уч.83;поле V, уч.80;поле VIII, уч.87;уч.86;ЗУ 102, 104;ЗУ 103: уч.8г;уч.9г;уч.16г;12г;10г.
46	61:41:0010644:280	РО, Цимлянский р-н, Цимлянское городское поселение, г. Цимлянск, ул. Московская, д.102
47	61:41:0010644:279	РО, Цимлянский р-н, Цимлянское городское поселение, г. Цимлянск, ул. Островского, 2
48	61:41:0011001:506	РО, Цимлянский р-н, г Цимлянск, Цимлянское городское поселение, б. Сибирьковская, земельный участок 22
49	61:41:0011001:505	РО, Цимлянский р-н, Цимлянское городское поселение, г. Цимлянск, б. Сибирьковская, земельный участок 24
50	61:41:0010629:120	РО, Цимлянский р-н, г. Цимлянск, ул. Островского, 22
51	61:41:0010629:25	РО, Цимлянский р-н, г Цимлянск, ул Островского, 22.
52	61:41:0000000:23 (61:41:0011001:20)	РО, Цимлянский р-н, Ростовская обл, Цимлянский р-н, участок Морозовская Куберле (км 53+450 - км 95+ 050) в границах Цимлянского р-на
53	61:41:0011001:290	РО, Цимлянский р-н, г Цимлянск, ул Речная,
54	61:41:0011001:92	РО, Цимлянский р-н, г Цимлянск, б. Сибирьковская, 20
55	61:41:0011001:63	РО, Цимлянский р-н, г Цимлянск, ул Речная, д 45,
56	61:41:0011001:39	РО, Цимлянский р-н, г Цимлянск, ул Речная, д 14,
57	61:41:0011001:5	РО, Цимлянский р-н, г Цимлянск, ул Речная, д 43,
58	61:41:0010803:68	РО, Цимлянский р-н, г Цимлянск, ул Московская, д 79-б,
59	61:41:0010803:67	РО, Цимлянский р-н, г Цимлянск, ул Московская, д 79,
60	61:41:0000000:12 (61:41:0010803:48)	РО, Цимлянский р-н, РО, Цимлянский р-н, в 27 км на северо-запад от Цимлянской ГЭС а/д "г. Морозовск - г. Цимлянск - г. Волгодонск"
61	61:41:0010803:258	РО, Цимлянский р-н, г Цимлянск, ул Московская, д 77,
62	61:41:0010803:25	РО, Цимлянский р-н, г Цимлянск, ул Ломоносова, д 6,
63	61:41:0010803:222	РО, Цимлянский р-н, г Цимлянск, ул Московская, 79-а
64	61:41:0010803:211	РО, Цимлянский р-н, г Цимлянск, ул Московская, д

65	61:41:0010803:210	79-г, РО, Цимлянский р-н, г Цимлянск, ул Московская, д 79-а,
66	61:41:0000000:33 (61:41:0010803:20)	РО, Цимлянский р-н, Ростовская обл, Цимлянский р-н, ВЛ 110 кВ Центральная-Цимлянская
67	61:41:0010803:11	РО, Цимлянский р-н, г Цимлянск, ул Московская, д 79,
68	61:41:0010644:68	РО, Цимлянский р-н, г Цимлянск, ул Ленина, д 155/16,
69	61:41:0010644:67	РО, Цимлянский р-н, г Цимлянск, ул Ленина, д 155/16,
70	61:41:0010644:66	РО, Цимлянский р-н, г Цимлянск, ул Ленина, д 155/16,
71	61:41:0010644:4	РО, Цимлянский р-н, г Цимлянск, ул Островского, д 6,
72	61:41:0010644:3	РО, Цимлянский р-н, г Цимлянск, ул Островского, д 14
73	61:41:0010644:22	РО, Цимлянский р-н, г Цимлянск, ул Островского, д 12
74	61:41:0010644:20	РО, Цимлянский р-н, г Цимлянск, ул Островского, д 8,
75	61:41:0010644:19	РО, Цимлянский р-н, г Цимлянск, ул Островского, д 4,
76	61:41:0010643:10 (61:41:0010643:26)	РО, Цимлянский р-н, г Цимлянск, ул Островского, д 9, кв 1,
77	61:41:0010643:22	РО, Цимлянский р-н, г Цимлянск, ул Островского, д 11,
78	61:41:0010643:20	РО, Цимлянский р-н, г Цимлянск, ул Островского, д 5,
79	61:41:0010643:19	РО, Цимлянский р-н, г Цимлянск, ул Островского, д 3
80	61:41:0010643:18	РО, Цимлянский р-н, г Цимлянск, ул Московская, д 104/1,
81	61:41:0010643:12	РО, Цимлянский р-н, г Цимлянск, ул Ленина, д 157/13,
82	61:41:0010629:3	РО, Цимлянский р-н, г Цимлянск, ул Островского, д 40
83	61:41:0010629:29	РО, Цимлянский р-н, г Цимлянск, ул Островского, д 32
84	61:41:0010629:28	РО, Цимлянский р-н, г Цимлянск, ул Островского, д 30,
85	61:41:0010629:27	РО, Цимлянский р-н, г Цимлянск, ул Островского, д 28,
86	61:41:0010629:26	РО, Цимлянский р-н, г Цимлянск, ул Островского,

		д 24
87	61:41:0010629:24	РО, Цимлянский р-н, г Цимлянск, ул Островского, д 20,
88	61:41:0010629:2	РО, Цимлянский р-н, г Цимлянск, ул Островского, д 26,
89	61:41:0010629:113	РО, Цимлянский р-н, г Цимлянск, ул Свердлова, д 187/42,
90	61:41:0010629:112	РО, Цимлянский р-н, г Цимлянск, ул Свердлова, д 187/42,
91	61:41:0010629:108	РО, Цимлянский р-н, г Цимлянск, ул Островского, д 36,
92	61:41:0010629:107	РО, Цимлянский р-н, г Цимлянск, ул Островского, д 36,
93	61:41:0010628:8	РО, Цимлянский р-н, г Цимлянск, ул Свердлова, д 189/41,
94	61:41:0010628:5	РО, Цимлянский р-н, г Цимлянск, ул Островского, д 17,
95	61:41:0010628:48	РО, Цимлянский р-н, г Цимлянск, ул Ленина, д 184/15,
96	61:41:0010628:45	РО, Цимлянский р-н, г Цимлянск, ул Островского, д 33/35
97	61:41:0010628:42	РО, Цимлянский р-н, г Цимлянск, ул Островского, д 27,
98	61:41:0010628:40	РО, Цимлянский р-н, г Цимлянск, ул Островского, д 23,
99	61:41:0010628:126	РО, Цимлянский р-н, г Цимлянск, ул Свердлова, д 189/41,
100	61:41:0010616:69	РО, Цимлянский р-н, г Цимлянск, ул Островского, д 54, кв 1
101	61:41:0010616:68	РО, Цимлянский р-н, г Цимлянск, ул Островского, д 54, кв 2,
102	61:41:0010616:55	РО, Цимлянский р-н, г Цимлянск, ул Островского, д 60,
103	61:41:0010616:54	РО, Цимлянский р-н, г Цимлянск, ул Островского, д 58,
104	61:41:0010616:53	РО, Цимлянский р-н, г Цимлянск, ул Островского, д 56,
105	61:41:0010616:51	РО, Цимлянский р-н, г Цимлянск, ул Островского, д 52,
106	61:41:0010616:50	РО, Цимлянский р-н, г Цимлянск, ул Островского, д 50,
107	61:41:0010616:49	РО, Цимлянский р-н, г Цимлянск, ул Островского, д 48,
108	61:41:0010616:48	РО, Цимлянский р-н, г Цимлянск, ул Островского, д 46,

109	61:41:0010616:47	РО, Цимлянский р-н, г Цимлянск, ул Островского, д 44/148,
110	61:41:0010615:8	РО, Цимлянский р-н, г Цимлянск, ул Островского, д 57,
111	61:41:0010615:6	РО, Цимлянский р-н, г Цимлянск, ул Островского, д 53,
112	61:41:0010615:33	РО, Цимлянский р-н, г Цимлянск, ул Островского, д 59,
113	61:41:0010615:31	РО, Цимлянский р-н, г Цимлянск, ул Островского, д 51,
114	61:41:0010615:30	РО, Цимлянский р-н, г Цимлянск, ул Островского, д 49
115	61:41:0010615:29	РО, Цимлянский р-н, г Цимлянск, ул Островского, д 47
116	61:41:0010615:28	РО, Цимлянский р-н, г Цимлянск, ул Островского, д 45,
117	61:41:0010615:109	РО, Цимлянский р-н, г Цимлянск, ул Островского, д 55,
118	61:41:0010615:108	РО, Цимлянский р-н, г Цимлянск, ул Островского, д 55,
119	61:41:0010615:1	РО, Цимлянский р-н, г Цимлянск, ул Островского, д 61/129,
120	61:41:0010603:4	РО, Цимлянский р-н, г Цимлянск, ул Островского, д 68,
121	61:41:0010603:1	РО, Цимлянский р-н, г Цимлянск, ул Островского, д 66,
122	61:41:0010602:58	РО, Цимлянский р-н, г Цимлянск, ул Островского, д 59-б,
123	61:41:0010602:57	РО, Цимлянский р-н, г Цимлянск, ул Островского, д 59-б
124	61:41:0010602:4	РО, Цимлянский р-н, г Цимлянск, ул Суворова, д 76,
125	61:41:0010602:30	РО, Цимлянский р-н, г Цимлянск, ул Островского, д 61а,
126	61:41:0010602:3	РО, Цимлянский р-н, г Цимлянск, пер Гайдара, д 31
127	61:41:0010602:29	РО, Цимлянский р-н, г Цимлянск, пер Гайдара, д 25,
128	61:41:0010602:27	РО, Цимлянский р-н, г Цимлянск, пер Гайдара, д 22 б,
129	61:41:0010602:17	РО, Цимлянский р-н, г Цимлянск, ул Пушкина, д 142,
130	61:41:0010602:1	РО, Цимлянский р-н, г Цимлянск, ул Суворова, д 72,
131	61:41:0010601:24	РО, Цимлянский р-н, г Цимлянск, пер Ани Морозовой, д 30,

132	61:41:0010601:23	РО, Цимлянский р-н, г Цимлянск, пер Ани Морозовой, д 31,
133	61:41:0010601:2	РО, Цимлянский р-н, г Цимлянск, пер Ани Морозовой, д 36
134	61:41:0010601:19	РО, Цимлянский р-н, г Цимлянск, ул Суворова, д 77
135	61:41:0010601:1	РО, Цимлянский р-н, г Цимлянск, ул Суворова, д 71
136	61:41:0010507:3	РО, Цимлянский р-н, г. Цимлянск
137	61:41:0011002:245	РО, Цимлянский р-н, г. Цимлянск, ул. Заводская
138	61:41:0011002:5	РО, Цимлянский р-н, г. Цимлянск, улЗаводская,д 21-а,
139	61:41:0000000:19629	РО, Цимлянский р-н, г Цимлянск
140	61:41:0000000:19176	РО, Цимлянский р-н, г. Цимлянск, пер. Гайдара
141	61:41:0000000:19169	РО, Цимлянский р-н, г. Цимлянск, пер. Ани Морозовой
142	61:41:0000000:19165	РО, Цимлянский р-н, г Цимлянск, ул Ломоносова
143	61:41:0000000:19160	РО, Цимлянский р-н, г. Цимлянск, ул. Островского
144	61:41:0000000:19158	РО, Цимлянский р-н, г Цимлянск, ул Суворова
145	61:41:0000000:18884	РО, Цимлянский р-н, г. Цимлянск, ул. Пушкина
146	61:41:0000000:18877	РО, Цимлянский р-н, г. Цимлянск, ул. Красноармейская
147	61:41:0000000:18211	РО, Цимлянский р-н, г. Цимлянск, ул. Свердлова
148	61:41:0000000:18118	РО, Цимлянский р-н, г. Цимлянск, ул. Ленина
149	61:41:0000000:17281	РО, Цимлянский р-н, г Цимлянск, от пересечения улиц Ленина-Некрасова до ПСБ ПО ВЭС по ул Вокзальной, 74
150	61:41:0600009:543 (61:41:0600009:615, 61:41:0600009:1019)	РО, Цимлянский р-н, в границах ЗАО им. Ленина, бр.2:поле III (2), IV(2), уч.56,57;поле V,уч 32;поле IV: уч.30;уч.31;поле I:уч.25;уч.26;поле II, уч.27;поле III: уч.28;уч.29;бр.1:поле I, уч.1;поле III, уч.3;поле II,уч.2;поле V к. уч.20;3У 24;3У 23;поле IV к: уч.16;уч.17;поле II к, уч.11;уч.12;уч.13;поле VIII, уч.9;поле VII. уч.8: поле V, уч.5;уч.7;уч.6;поле IV, уч.4;уч.13г;уч.2г;бр. 2: поле VI: уч.42;уч.41;уч.40;уч.39;уч.36;уч.37;уч.38;поле VII, уч.45;уч.44;уч.43;уч.46;уч.47;уч.48;поле Iк, уч.10;поле III к, уч.14;уч.15;уч.1г;поле VIII, уч.50;уч.51;уч.52;поле VII(2), уч.61;поле VIII(2), уч.62;уч.63;поле V(2), уч.59;3У 53;поле V, уч.35;3У 70;поле X(2), уч.67;уч.15г;уч.5г;уч.14г;4г;1г;бр.3: поле VI, уч.81;уч.82;поле II: уч.73;уч.74;поле III, уч.76;поле IV, уч.77;поле Iк, уч.95;3У 101;поле X, уч.93;поле IIк, IX, уч.89,97, поле IX, уч.88;поле IIк, VIIк, уч.85,96;поле VII, уч.83;поле V, уч.80;поле VIII, уч.87;уч.86;3У 102, 104;3У 103:

		уч.8г;уч.9г;уч.16г;12г;10г.
151	61:41:0600009:1446	РО, Цимлянский р-н, в границах ЗАО им. Ленина, бр.№2, поле IV: р.у.31; р.у. 30; поле VIII, р.у. 52; уч. 4г; уч.5г; бр. №1, уч.13г; уч. 2г.
152	61:41:0600005:1459	РО, Цимлянский р-н, Калининское сельское поселение, восточнее земельного участка с кадастровым номером 61:41:0600005:73
153	61:41:0010403:3	РО, Цимлянский р-н, г. Цимлянск, ул. Чапаева, д. 2-е
154	61:41:0010403:2	РО, Цимлянский р-н, г. Цимлянск, ул. Чапаева, 2
155	61:41:0010403:1	РО, Цимлянский р-н, г. Цимлянск, ул. Чапаева, д. 2-а
156	61:41:0010402:60	РО, Цимлянский р-н, Цимлянское городское поселение, г. Цимлянск, СОНТ "Винзавод", земельный учаксток 2а
157	61:41:0010402:52	РО, Цимлянский р-н, г. Цимлянск, СОНТ "Винзавод", земельный участок 3
158	61:41:0010402:5	РО, Цимлянский р-н, г. Цимлянск, в границах Садоводческо-огороднического некоммерческого товарищества "Винзавод", участок № 3-а
159	61:41:0010402:2	РО, Цимлянский р-н, г. Цимлянск, Садоводческо-огородническое некоммерческое товарищество "Винзавод", участок № 2
160	61:41:0010402:1	РО, Цимлянский р-н, г. Цимлянск, район винзавода
161	61:41:0600008:34	РО, Цимлянский р-н
162	61:41:0600008:309	РО, Цимлянский р-н
163	61:41:0600006:471	РО, Цимлянский р-н, примерно 2-3 метра по направлению на юго-запад от земельного участка с кадастровым номером 61:41:0600006:51,
164	61:41:0600006:456	РО, Цимлянский р-н, Калининское сельское поселение, автомобильная дорога г. Цимлянск (от а/д г.Морозовск - г. Цимлянск - г. Волгодонск) - г. Суровикино (до границы Волгоградской области)
165	61:41:0600006:80 (61:41:0600006:76)	РО, Цимлянский р-н, в границах бывшего к-за "Терновской", поле I. уч. 3; поле II, уч. 5; поле V, уч. 102; поле VI, уч. 13; поле VI, уч. 14; поле VII, уч. 16; поле VIII. уч. 17;поле IX, уч. 19
166	61:41:0600006:38	РО, Цимлянский р-н,
167	61:41:0600002:704	РО, Цимлянский р-н, Калининское сельское поселение, южнее земельного участка с кадастровым номером 61:41:0600002:445
168	61:41:0600002:697	РО, Цимлянский р-н, Калининское сельское поселение, западнее земельного участка с кадастровым номером 61:41:0600005:1064

169	61:41:0600002:400	РО, Цимлянский р-н, х Антонов, ул Спортивная, 1"в"
170	61:41:0600002:3	РО, Цимлянский р-н
171	61:41:0600005:950	РО, Цимлянский р-н, Калининское сельское поселение, автомобильная дорога г. Цимлянск (от а/д г. Морозовск - г. Цимлянск - г. Волгодонск) - г. Суровикино (до границы Волгоградской области)
172	61:41:0600005:235 (61:41:0600005:233)	РО, Цимлянский р-н
173	61:41:0600005:1447	РО, Цимлянский р-н, Калининское сельское поселение, по восточной границе примыкает к земельному участку с кадастровым номером 61:41:0600005:1064
174	61:41:0600005:1064	РО, Цимлянский р-н, в границах ООО "Калининское" участки 1г-6г,13г-15г, 1,2км. восточнее х. Антонов
175	61:41:0600009:877	РО, Цимлянский р-н, Саркеловское сельское поселение, автомобильная дорога г. Цимлянск (от а/д г. Морозовск - г. Цимлянск - г. Волгодонск) - г. Суровикино (до границы Волгоградской области)
176	61:41:0600009:543 (61:41:0600009:634, 61:41:0600009:631, 61:41:0600009:628, 61:41:0600009:584, 61:41:0600009:583, 61:41:0600009:553, 61:41:0600009:632)	РО, Цимлянский р-н, в границах ЗАО им. Ленина, бр.2:поле III (2), IV(2), уч.56,57;поле V,уч 32;поле IV: уч.30;уч.31;поле I:уч.25;уч.26;поле II, уч.27;поле III: уч.28;уч.29;бр.1:поле I, уч.1;поле III, уч.3;поле II,уч.2;поле V к. уч.20;ЗУ 24;ЗУ 23;поле IV к: уч.16;уч.17;поле II к, уч.11;уч.12;уч.13;поле VIII, уч.9;поле VII. уч.8: поле V, уч.5;уч.7;уч.6;поле IV, уч.4;уч.13г;уч.2г;бр. 2: поле VI: уч.42;уч.41;уч.40;уч.39;уч.36;уч.37;уч.38;поле VII, уч.45;уч.44;уч.43;уч.46;уч.47;уч.48;поле Iк, уч.10;поле III к, уч.14;уч.15;уч.1г;поле VIII, уч.50;уч.51;уч.52;поле VII(2), уч.61;поле VIII(2), уч.62;уч.63;поле V(2), уч.59;ЗУ 53;поле V, уч.35;ЗУ 70;поле X(2), уч.67;уч.15г;уч.5г;уч.14г;4г;4г;1г;бр.3: поле VI, уч.81;уч.82;поле II: уч.73;уч.74;поле III, уч.76;поле IV, уч.77;поле Iк, уч.95;ЗУ 101;поле X, уч.93;поле IIк, IX, уч.89,97, поле IX, уч.88;поле IIк, VIIк, уч.85,96;поле VII, уч.83;поле V, уч.80;поле VIII, уч.87;уч.86;ЗУ 102, 104;ЗУ 103: уч.8г;уч.9г;уч.16г;12г;10г.
177	61:41:0600009:135	РО, Цимлянский р-н
178	61:41:0600009:134	РО, Цимлянский р-н
179	61:41:0010401:2	РО, Цимлянский р-н, г Цимлянск, ул Азина, 132
180	61:41:0000000:96	РО, Цимлянский р-н, Цимлянское городское поселение, автомобильная дорога г. Цимлянск -

- п. Саркел
- 181 61:41:0000000:19167 РО, Цимлянский р-н, г Цимлянск, пер Рыбачий
- 182 61:41:0600005:1527 РО, Цимлянский р-н, в границах ООО
"Калининское", бр.№3, поле 1, уч. 55.
- 183 61:41:0020301:33 РО, Цимлянский р-н, х Крутой, ул Степная, д 59,
РО, Цимлянский р-н, х. Крутой, ул. Степная, 59.

Исполняющий обязанности
управляющего делами



Handwritten signature

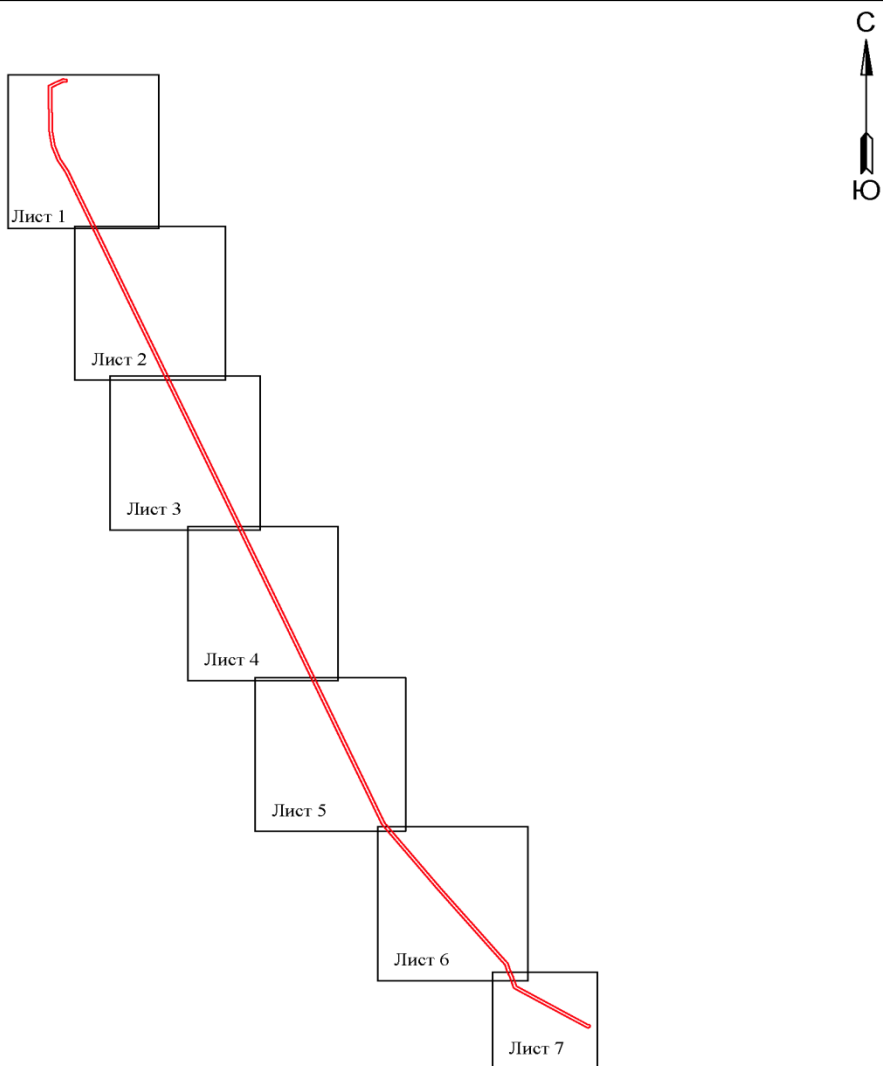
Н.К. Гетманова

Лист № 1

**Схема расположения границ публичного сервитута
для эксплуатации объекта
ВЛ 110 кВ Цимлянская - Искра
(наименование объекта)**

План границ объекта

Обзорная схема границ объекта



Условные обозначения:


 - граница устанавливаемой зоны публичного сервитута

Схема расположения границ публичного сервитута
для эксплуатации объекта
ВЛ 110 кВ Цимлянская - Искра
(наименование объекта)
План границ объекта



Используемые условные знаки и обозначения:

Масштаб 1:5000

Лист 2 из 9

- I - обозначение характерной точки границы устанавливаемой зоны публичного сервитута
- границы земельных участков, попадающих в зону публичного сервитута
- граница кадастрового квартала
- 61:32:0000000 - номер кадастрового квартала
- граница устанавливаемой зоны публичного сервитута
- ось линии
- :242 - кадастровый номер ЗУ
- Цимлянский район - наименование субъекта, населенного пункта

Схема расположения границ публичного сервитута
для эксплуатации объекта
ВЛ 110 кВ Цимлянская - Искра
(наименование объекта)
План границ объекта



Используемые условные знаки и обозначения:

Масштаб 1:5000

Лист 3 из 9

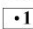





-  - обозначение характерной точки границы устанавливаемой зоны публичного сервитута
-  - границы земельных участков, попадающих в зону публичного сервитута
-  - граница кадастрового квартала
- 61:32:0000000 - номер кадастрового квартала
-  - граница устанавливаемой зоны публичного сервитута
-  - ось линии
-  :242 - кадастровый номер ЗУ
- Цимлянский район - наименование субъекта, населенного пункта

Схема расположения границ публичного сервитута
для эксплуатации объекта
ВЛ 110 кВ Цимлянская - Искра
(наименование объекта)
План границ объекта



Используемые условные знаки и обозначения:

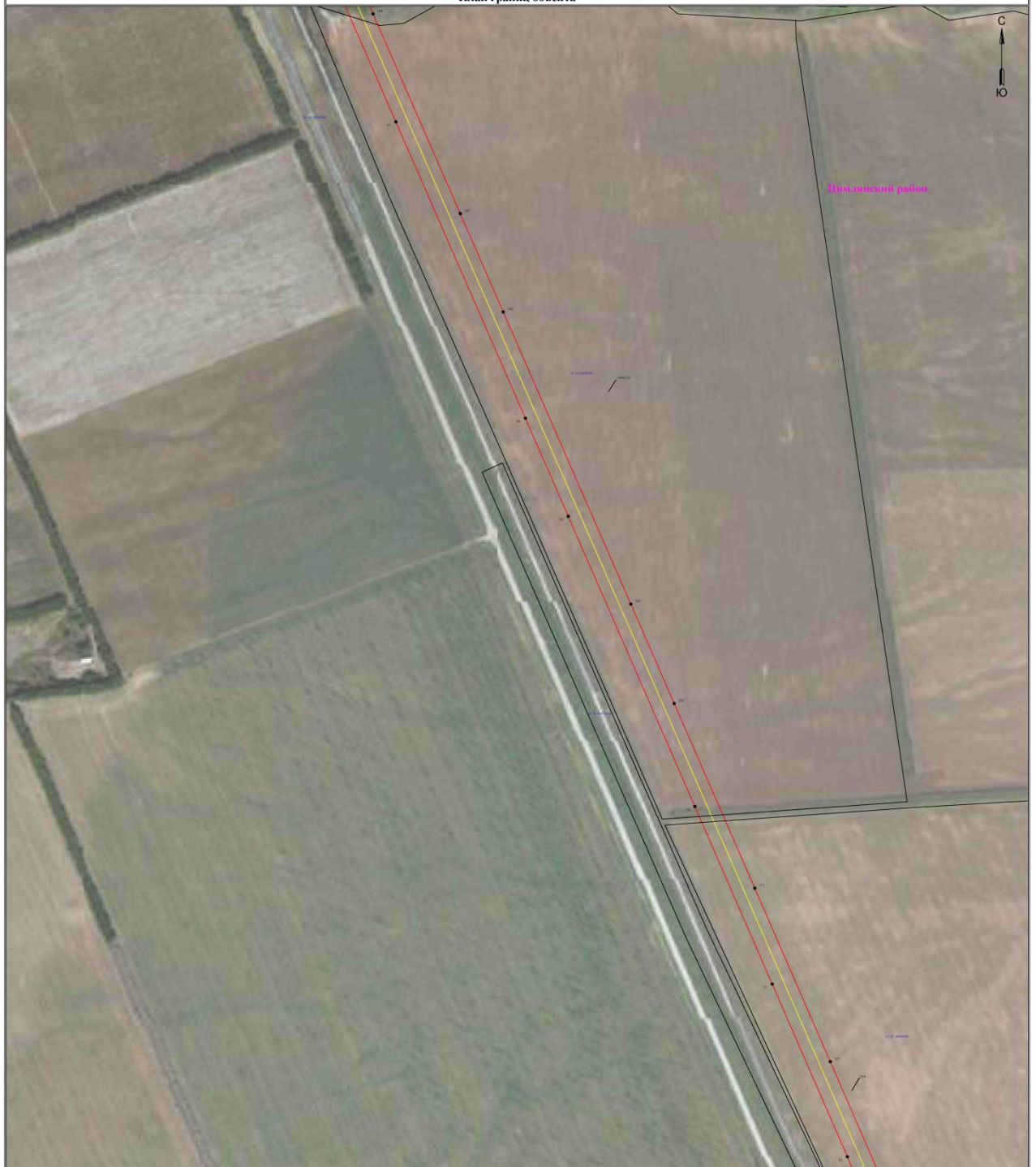
Масштаб 1:5000

Лист 4 из 9

- 1 - обозначение характерной точки границы устанавливаемой зоны публичного сервитута
- границы земельных участков, попадающих в зону публичного сервитута
- граница кадастрового квартала
- 61:32:0000000 - номер кадастрового квартала
- граница устанавливаемой зоны публичного сервитута
- ось линии
- :242 - кадастровый номер ЗУ
- Цимлянский район - наименование субъекта, населенного пункта

Схема расположения границ публичного сервитута
для эксплуатации объекта
ВЛ 110 кВ Цимлянская - Искра
(наименование объекта)

План границ объекта



Используемые условные знаки и обозначения:

Масштаб 1:5000

Лист 5 из 9

- 1 - обозначение характерной точки границы устанавливаемой зоны публичного сервитута
- - границы земельных участков, попадающих в зону публичного сервитута
- - граница кадастрового квартала
- 61:32:0000000 - номер кадастрового квартала
- - граница устанавливаемой зоны публичного сервитута
- - ось линии
- :242 - кадастровый номер ЗУ
- Цимлянский район - наименование субъекта, населенного пункта

Схема расположения границ публичного сервитута
для эксплуатации объекта
ВЛ 110 кВ Цимлянская - Искра
(наименование объекта)
План границ объекта



Используемые условные знаки и обозначения:

Масштаб 1:5000

Лист 6 из 9

- 1 - обозначение характерной точки границы устанавливаемой зоны публичного сервитута
- границы земельных участков, попадающих в зону публичного сервитута
- граница кадастрового квартала
- 61:32:0000000 - номер кадастрового квартала
- граница устанавливаемой зоны публичного сервитута
- ось линии
- :242 - кадастровый номер ЗУ
- Цимлянский район - наименование субъекта, населенного пункта

Схема расположения границ публичного сервитута
для эксплуатации объекта
ВЛ 110 кВ Цимлянская - Искра
(наименование объекта)

План границ объекта



Используемые условные знаки и обозначения:

Масштаб 1:5000

Лист 7 из 9

- 1 - обозначение характерной точки границы устанавливаемой зоны публичного сервитута
- границы земельных участков, попадающих в зону публичного сервитута
- граница кадастрового квартала
- 61:32:0000000 - номер кадастрового квартала
- граница устанавливаемой зоны публичного сервитута
- ось линии
- :242 - кадастровый номер ЗУ
- Цимлянский район - наименование субъекта, населенного пункта

**Схема расположения границ публичного сервитута
для эксплуатации объекта
ВЛ 110 кВ Цимлянская - Искра
(наименование объекта)
План границ объекта**

**Используемые условные знаки и обозначения:**

Масштаб 1:5000

Лист 8 из 9

- | | | | |
|---------------|---|------------------|---|
| | - обозначение характерной точки границы устанавливаемой зоны публичного сервитута | | |
| | - границы земельных участков, попадающих в зону публичного сервитута | | |
| | - граница кадастрового квартала | | |
| 61:32:0000000 | - номер кадастрового квартала | | - граница устанавливаемой зоны публичного сервитута |
| | - ось линии | | - кадастровый номер ЗУ |
| | | Цимлянский район | - наименование субъекта, населенного пункта |

**Схема расположения границ публичного сервитута
для эксплуатации объекта
ВЛ 110 кВ Цимлянская - Искра**

Каталог координат			
Площадь зоны публичного сервитута			
Обозначение характерных точек границ	Координаты, м		
	X	Y	Z
1	469472.66	2381692.94	
2	469469.99	2381695.18	
3	469466.97	2381696.93	
4	469463.7	2381698.12	
5	469460.26	2381698.72	
6	469456.78	2381698.72	
7	469453.35	2381698.12	
8	469450.07	2381696.93	
9	469447.05	2381695.18	
10	469445.24	2381693.66	
11	469436.62	2381686.05	
12	469435.81	2381685.28	
13	469433.57	2381682.61	
14	469431.83	2381679.59	
15	469430.63	2381676.31	
16	469430.03	2381672.88	
17	469430.03	2381669.4	
18	469430.63	2381665.96	
19	469431.83	2381662.69	
20	469432.82	2381660.96	
21	469516.01	2381520.81	
22	469648.19	2381299.68	
23	469840.35	2380978.44	
24	469956.02	2380785.55	
25	469956.14	2380785.49	
26	470018.39	2380682.85	
27	470019.1	2380681.76	
28	470021.34	2380679.09	
29	470024.01	2380676.85	
30	470027.03	2380675.1	
31	470029.48	2380674.21	
32	470176.52	2380627.74	
33	470277.97	2380586.24	
34	470279.93	2380585.59	
35	470367.89	2380559.82	
36	470494.9	2380456.16	
37	470495.08	2380456.1	
38	470618.28	2380357.27	
39	471222.81	2379872.28	
40	471375.28	2379790.25	
41	471497.63	2379652.92	
42	471497.9	2379652.78	
43	471976.34	2379283.57	
44	472299.77	2379034.02	
45	472453.75	2378915.91	
46	472454.45	2378915.4	
47	472457.47	2378913.65	
48	472457.89	2378913.5	
49	472656.67	2378826.2	
50	472656.83	2378826.18	
51	472856.94	2378740.06	
52	473248.45	2378569.3	
53	473619.28	2378407.74	
54	473804.65	2378327.58	
55	473942.09	2378268.72	
56	474617.79	2377974.22	
57	474957.32	2377826.51	
58	475306.56	2377674.41	
59	475876.74	2377425.61	
60	476069.77	2377341.2	
61	476652.42	2377086.61	
62	477040.36	2376917.08	
63	477426.94	2376747.88	
64	477810.67	2376580.21	
65	478186.86	2376415.85	
66	478777.26	2376158.13	
67	479164.44	2375989.01	
68	479146.7	2375734.3	
69	479938.28	2375650.49	
70	480559.17	2375379.5	
71	481160.92	2375116.61	
72	481952.02	2374770.76	
73	482150.6	2374684.72	
74	482323.72	2374580.28	
75	482325.6	2374579.28	
76	482327.1	2374578.73	
77	482529.81	2374503.25	
78	482531.61	2374502.67	
79	482533.69	2374502.31	
80	482742.95	2374469.39	
81	482744.31	2374469.22	
82	482745.61	2374469.22	
83	482939.22	2374464.89	
84	483273.13	2374457.86	
85	483273.26	2374457.93	
86	483421.83	2374455.65	
87	483423.87	2374455.73	
88	483427.31	2374456.33	
89	483430.88	2374457.52	
90	483433.6	2374459.27	

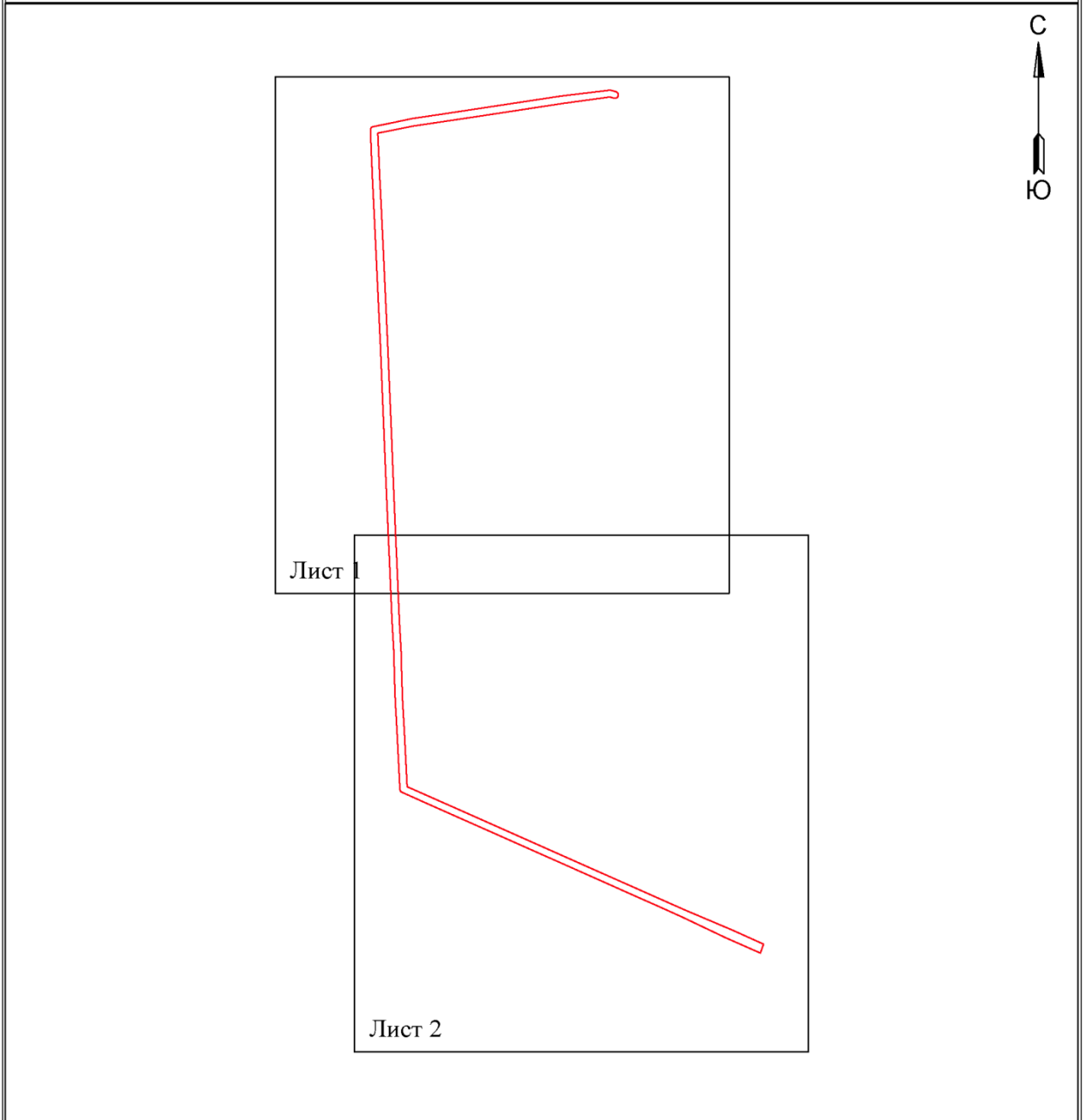
Каталог координат			
Площадь зоны публичного сервитута			
Обозначение характерных точек границ	Координаты, м		
	X	Y	Z
91	483436.27	2374461.51	
92	483438.51	2374464.18	
93	483439.64	2374466.12	
94	483486.96	2374552.93	
95	483487.36	2374553.75	
96	483533.3	2374648.17	
97	483533.45	2374648.46	
98	483534.64	2374651.74	
99	483535.24	2374655.17	
100	483535.24	2374658.66	
101	483535.09	2374659.51	
102	483531.08	2374690.47	
103	483536.57	2374693.04	
104	483529.37	2374696.32	
105	483527.63	2374699.34	
106	483525.39	2374702.01	
107	483522.72	2374704.25	
108	483519.7	2374705.99	
109	483516.43	2374707.18	
110	483512.99	2374707.79	
111	483509.51	2374707.79	
112	483506.07	2374707.18	
113	483502.8	2374705.99	
114	483499.78	2374704.25	
115	483497.11	2374702.01	
116	483494.87	2374699.34	
117	483493.12	2374696.32	
118	483491.93	2374693.04	
119	483491.32	2374689.61	
120	483491.32	2374686.12	
121	483491.48	2374685.26	
122	483494.66	2374660.63	
123	483448.64	2374573.7	
124	483408.5	2374498.98	
125	482747.91	2374512.7	
126	482542.43	2374544.98	
127	482344.04	2374618.86	
128	482171.97	2374722.73	
129	482170.08	2374723.74	
130	482169.57	2374723.93	
131	481969.46	2374810.71	
132	481571.76	2374984.87	
133	481375.13	2375070.98	
134	480977.02	2375244.68	
135	480776.35	2375332.29	
136	480372.9	2375508.47	
137	480173.61	2375595.45	
138	479848.91	2375852.8	
139	479285.91	2375940.	
140	478988.48	2376113.64	
141	478600.83	2376283.01	
142	478396.32	2376372.27	
143	478018.29	2376537.24	
144	477630.67	2376706.53	
145	477249.55	2376873.34	
146	476864.55	2377041.82	
147	476472.08	2377213.17	
148	476278.71	2377297.71	
149	475704.19	2377548.63	
150	475508.85	2377633.81	
151	475145.75	2377792.16	
152	474804.79	2377940.52	
153	474465.51	2378088.21	
154	474153.32	2378224.35	
155	473959.43	2378308.71	
156	473959.31	2378308.71	
157	473821.91	2378367.61	
158	472874.32	2378780.03	
159	472874.21	2378780.04	
160	472674.11	2378866.15	
161	472477.61	2378952.41	
162	472167.42	2379191.26	
163	471524.61	2379687.16	
164	471402.49	2379784.3	
165	471102.78	2380024.91	
166	470945.47	2380151.	
167	470796.08	2380270.69	
168	470522.36	2380490.	
169	470392.3	2380596.16	
170	470391.13	2380597.05	
171	470388.11	2380598.79	
172	470385.51	2380599.73	
173	470293.51	2380628.02	
174	470191.82	2380668.56	
175	470190.41	2380669.01	
176	470050.48	2380713.16	
177	469773.63	2381174.98	
178	469606.84	2381453.93	
179	469553.44	2381431.14	
180	469478.23	2381668.37	

Каталог координат			
Площадь зоны публичного сервитута 712852 кв.м.			
Обозначение характерных точек границ	Координаты, м		
	X	Y	Z
181	469479.26	2381671.2	
182	469479.87	2381674.63	
183	469479.87	2381678.12	
184	469479.26	2381681.55	
185	469478.07	2381684.83	
186	469476.33	2381687.85	
187	469476.26	2381687.93	
188	469474.9	2381690.27	

**Схема расположения границ публичного сервитута
для размещения объекта
ВЛ 35 кВ Центральная – ЦСМЗ
(наименование объекта)**

План границ объекта

Обзорная схема границ объекта



Условные обозначения:

 - граница устанавливаемой зоны публичного сервитута

Схема расположения границ публичного сервитута
для размещения объекта

В.Л 35 кВ Центральная – ЦСМЗ

(наименование объекта)

План границ объекта



Используемые условные знаки и обозначения:

Масштаб 1:5000

Лист 1 из 3

- I - обозначение характерной точки границы устанавливаемой зоны публичного сервитута
- - границы земельных участков, попадающих в зону публичного сервитута
- - граница кадастрового квартала
- 08:11:000000 - номер кадастрового квартала
- - граница устанавливаемой зоны публичного сервитута
- - ось линии
- 08:11:001000 - кадастровый номер ЗУ
- Юстинский район - наименование субъекта, населенного пункта

Схема расположения границ публичного сервитута
для размещения объекта
ВЛ 35 кВ Центральная – ЦСМЗ
(наименование объекта)
План границ объекта



Используемые условные знаки и обозначения:

Масштаб 1:5000

Лист 2 из 3

- 1 - обозначение характерной точки границы устанавливаемой зоны публичного сервитута
- границы земельных участков, попадающих в зону публичного сервитута
- граница кадастрового квартала
- 08:11:000000 - номер кадастрового квартала
- :242 - кадастровый номер ЗУ
- граница устанавливаемой зоны публичного сервитута
- ось линии
- Юстимский район - наименование субъекта, населенного пункта

**Схема расположения границ публичного сервитута
для размещения объекта
ВЛ 35 кВ Центральная – ЦСМЗ**

Каталог координат		
Площадь зоны публичного сервитута		
Обозначение характерных точек границ	Координаты, м	
	X	Y
1	2	3
1	464626.64	2382438.05
2	464475.9	2382446.64
3	464475.31	2382446.61
4	464388.29	2382448.2
5	464270.39	2382452.46
6	464134.38	2382460.19
7	463890.66	2382472.56
8	463791.39	2382696.69
9	463734.52	2382825.08
10	463530.69	2383283.45
11	463343.3	2383705.76
12	463257.88	2383907.78
13	463257.72	2383908.09
14	463193.12	2384051.33
15	463153.97	2384037.2
16	463218.26	2383890.75
17	463218.4	2383890.44
18	463218.46	2383890.35
19	463312.64	2383692.05
20	463361.35	2383584.18
21	463410.75	2383472.91
22	463458.98	2383364.63
23	463547.87	2383164.88
24	463598.45	2383051.07
25	463659.48	2382913.8
26	463811.01	2382572.08
27	463866.04	2382449.51
28	463866.13	2382449.31
29	463867.44	2382447.05
30	463869.12	2382445.04
31	463871.12	2382443.36
32	463873.39	2382442.06
33	463875.85	2382441.16
34	463878.42	2382440.71
35	463878.96	2382440.71
36	464009.13	2382434.01
37	464132.59	2382427.79
38	464268.72	2382420.05
39	464269.04	2382420.08
40	464387.28	2382415.77
41	464387.56	2382415.81
42	464474.39	2382414.22
43	464624.92	2382405.64
44	464625.13	2382405.68
45	464855.27	2382395.79
46	464887.99	2382394.38
47	464982.31	2382389.97
48	465196.59	2382380.78
49	465755.03	2382357.8
50	465857.95	2382353.58
51	466073.98	2382343.25
52	466181.07	2382338.35
53	466393.87	2382328.3
54	466597.72	2382318.2
55	466597.85	2382318.24

Каталог координат		
Площадь зоны публичного сервитута		
Обозначение характерных точек границ	Координаты, м	
	X	Y
1	2	3
56	466697.47	2382314
57	466798.88	2382310.15
58	466800.75	2382310.2
59	466803.33	2382310.65
60	466805.78	2382311.55
61	466808.05	2382312.86
62	466810.05	2382314.54
63	466811.73	2382316.54
64	466813.04	2382318.8
65	466813.56	2382320.24
66	466813.93	2382321.26
67	466814.1	2382322.17
68	466829.54	2382398.15
69	466849.83	2382493.98
70	466849.94	2382494.9
71	466869.16	2382624.68
72	466950.17	2383157.42
73	466950.2	2383157.93
74	466975.52	2383369.65
75	466975.57	2383370.12
76	466975.57	2383372.74
77	466975.12	2383375.31
78	466975.07	2383375.45
79	466969.09	2383396.95
80	466968.24	2383399.27
81	466966.93	2383401.54
82	466965.25	2383403.54
83	466963.25	2383405.22
84	466960.98	2383406.53
85	466958.53	2383407.42
86	466955.95	2383407.88
87	466953.34	2383407.88
88	466950.76	2383407.42
89	466948.3	2383406.53
90	466946.04	2383405.22
91	466944.04	2383403.54
92	466942.36	2383401.54
93	466941.05	2383399.27
94	466940.15	2383396.82
95	466939.7	2383394.24
96	466939.7	2383391.63
97	466940.15	2383389.05
98	466940.2	2383388.92
99	466945.35	2383370.39
100	466916.95	2383162.38
101	466880.77	2382926.99
102	466862.66	2382806.89
103	466835.94	2382629.67
104	466816.82	2382500.19
105	466797.74	2382404.61
106	466785.54	2382342.38
107	466698.89	2382346.41
108	466599.29	2382350.61
109	466509.44	2382355.19
110	466289.42	2382365.9

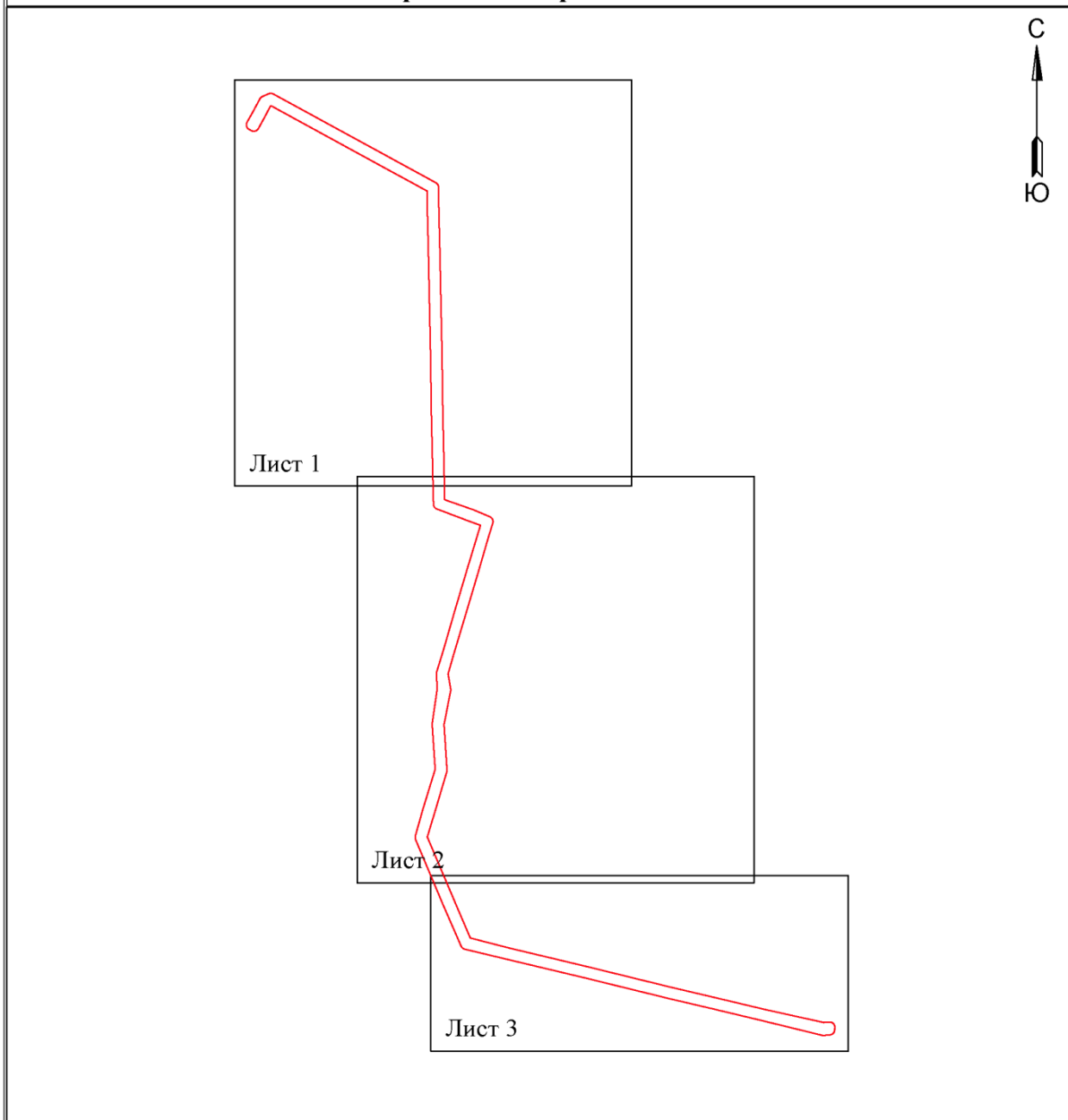
Каталог координат		
Площадь зоны публичного сервитута 190504 кв.м		
Обозначение характерных точек границ	Координаты, м	
	X	Y
1	2	3
111	465966.55	2382380.99
112	465859.42	2382386
113	465654.01	2382394.7
114	465526.75	2382400.02
115	465422.09	2382404.38
116	465313.91	2382408.7
117	465197.94	2382413.2
118	465094.76	2382417.64
119	464983.79	2382422.38
120	464889.47	2382426.8
121	464868.92	2382427.68

**Схема расположения границ публичного сервитута
для эксплуатации объекта
ВЛ 35 кВ Цимлянская – ЦСМЗ**

(наименование объекта)

План границ объекта

Обзорная схема границ объекта



Условные обозначения:

 - граница устанавливаемой зоны публичного сервитута

**Схема расположения границ публичного сервитута
для эксплуатации объекта
ВЛ 35 кВ Цимлянская – ЦСМЗ**

(наименование объекта)

План границ объекта



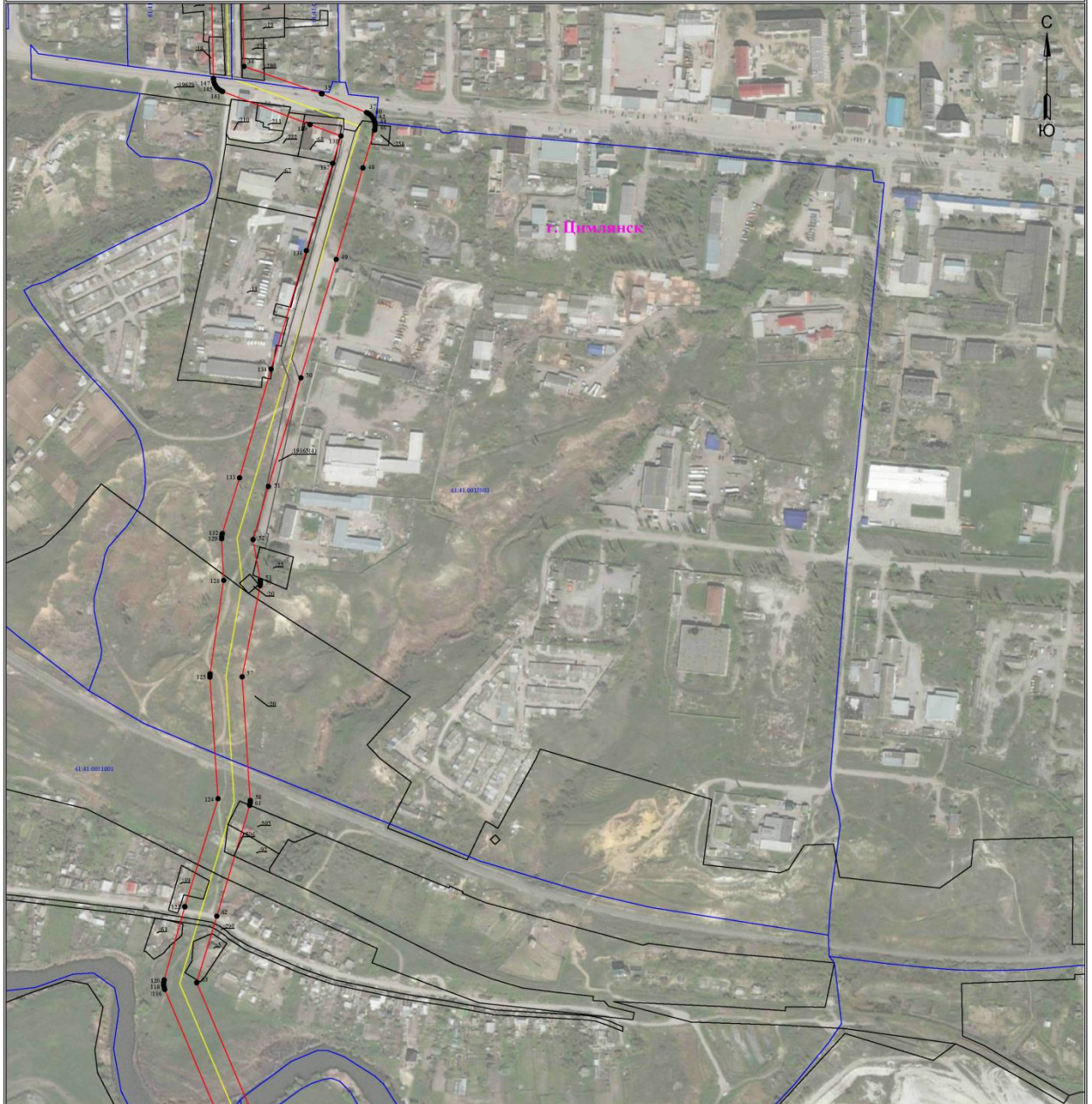
Используемые условные знаки и обозначения:

Масштаб 1:4000

Лист 1 из 4

- 1 - обозначение характерной точки границы устанавливаемой зоны публичного сервитута
- - границы земельных участков, попадающих в зону публичного сервитута
- - граница кадастрового квартала
- 61:41:0000000 - номер кадастрового квартала
- - граница устанавливаемой зоны публичного сервитута
- - ось линии
- :242 - кадастровый номер ЗУ
- г. Цимлянск - наименование субъекта, населенного пункта

**Схема расположения границ публичного сервитута
для эксплуатации объекта
ВЛ 35 кВ Цимлянская – ЦСМЗ
(наименование объекта)
План границ объекта**

**Используемые условные знаки и обозначения:**

Масштаб 1:4000

Лист 2 из 4

• 1 - обозначение характерной точки границы устанавливаемой зоны публичного сервитута

— - границы земельных участков, попадающих в зону публичного сервитута

— - граница кадастрового квартала

61:41:0000000 - номер кадастрового квартала

— - граница устанавливаемой зоны публичного сервитута

— - ось линии

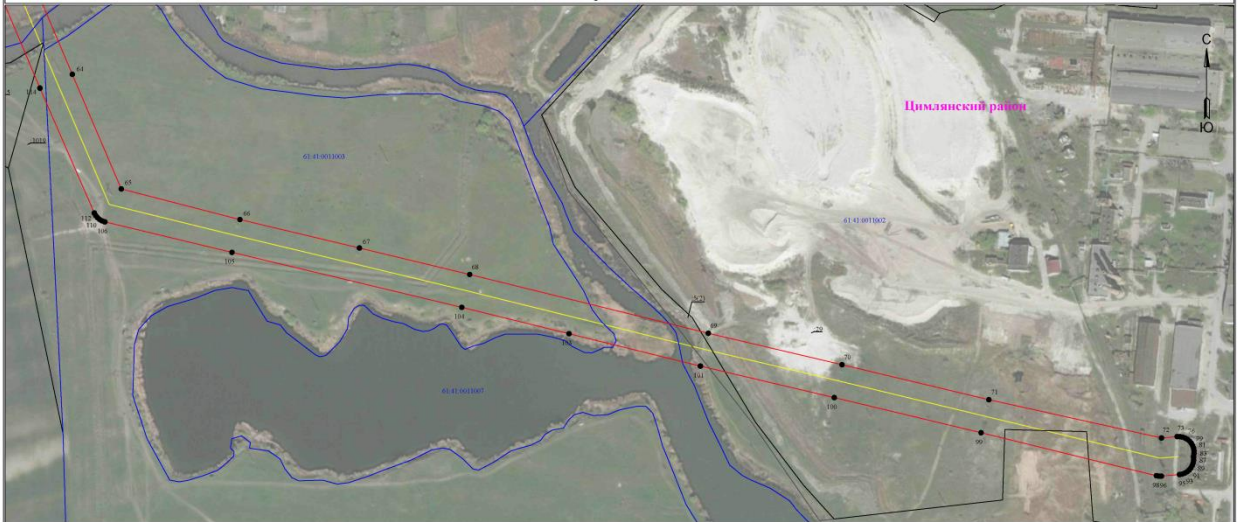
:242 - кадастровый номер ЗУ

г. Цимлянск

- наименование субъекта, населенного пункта

Схема расположения границ публичного сервитута
для эксплуатации объекта
В.Л 35 кв Цимлянская – ЦСМЗ
(наименование объекта)

План границ объекта



Используемые условные знаки и обозначения:

Масштаб 1:3000

- 1 - обозначение характерной точки границы устанавливаемой зоны публичного сервитута
- границы земельных участков, попадающих в зону публичного сервитута
- граница кадастрового квартала
- 61:41:0000000 - номер кадастрового квартала
- граница устанавливаемой зоны публичного сервитута
- ось линии
- :242 - кадастровый номер ЗУ
- Цимлянский район - наименование субъекта, населенного пункта

**Схема расположения границ публичного сервитута
для эксплуатации объекта
ВЛ 35 кВ Цимлянская – ЦСМЗ**

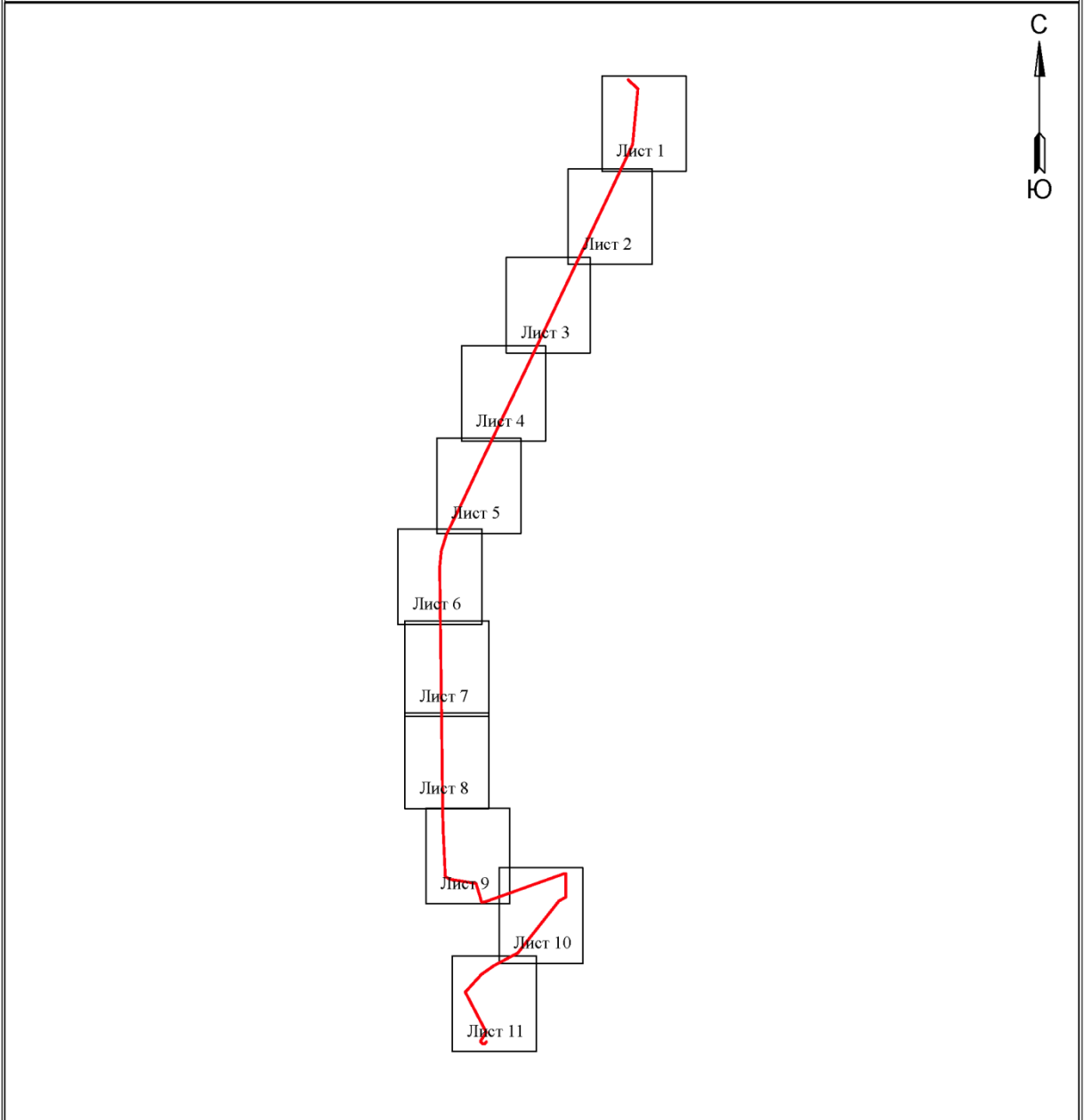
Каталог координат			
Площадь зоны публичного сервитута			
Обозначение характерных точек границ	Координаты, м		
	X	Y	Z
1	469557.82	2381737.36	
2	469584.78	2381752.77	
3	469623.69	2381773.63	
4	469625.54	2381774.56	
5	469627.21	2381776.24	
6	469628.89	2381778.24	
7	469630.2	2381780.51	
8	469630.3	2381780.8	
9	469638.11	2381798.42	
10	469638.87	2381800.59	
11	469639.33	2381803.17	
12	469639.33	2381805.78	
13	469638.87	2381808.36	
14	469637.98	2381810.81	
15	469637.5	2381811.65	
16	469595.65	2381888.25	
17	469408.81	2382240.45	
18	469386.24	2382271.65	
19	469385.37	2382273.05	
20	469383.69	2382275.05	
21	469381.69	2382276.73	
22	469379.43	2382278.04	
23	469376.97	2382278.93	
24	469374.39	2382279.39	
25	469373.29	2382279.39	
26	469304.53	2382280.39	
27	469209.19	2382282.74	
28	468913.5	2382289.02	
29	468913.4	2382288.97	
30	468825.87	2382290.41	
31	468727.1	2382291.75	
32	468663.07	2382293.32	
33	468597.96	2382294.75	
34	468487.93	2382296.93	
35	468459.65	2382277.54	
36	468459.28	2382278.4	
37	468439.77	2382424.6	
38	468439.55	2382425.09	
39	468438.24	2382427.35	
40	468436.56	2382429.36	
41	468434.56	2382431.04	
42	468432.29	2382432.34	
43	468429.84	2382433.24	
44	468427.26	2382433.69	
45	468424.65	2382433.69	
46	468422.07	2382433.24	
47	468421.58	2382433.04	
48	468382.1	2382420.87	
49	468286.61	2382393.07	
50	468163.14	2382356.3	
51	468049.93	2382322.38	
52	467994.46	2382306.43	
53	467952.01	2382313.86	
54	467950.74	2382311.03	
55	467948.12	2382314.03	
56	467946.54	2382313.75	
57	467851.42	2382295.09	
58	467722.4	2382303.43	
59	467720.13	2382303.41	
60	467717.55	2382302.95	
61	467717.18	2382302.82	
62	467601.74	2382266.62	
63	467532.42	2382247.69	
64	467356.19	2382322.35	
65	467246.09	2382369.45	
66	467216.67	2382483.6	
67	467189.34	2382598.54	
68	467163.87	2382704.61	
69	467107.4	2382934.15	
70	467077.19	2383062.78	
71	467043.57	2383204.04	
72	467006.79	2383370.16	
73	467008.1	2383385.16	
74	467008.1	2383387.77	
75	467007.64	2383390.34	
76	467006.75	2383392.8	
77	467005.44	2383395.06	
78	467003.76	2383397.07	
79	467001.76	2383398.75	
80	466999.49	2383400.06	
81	466997.03	2383400.95	
82	466994.46	2383401.4	
83	466991.85	2383401.4	
84	466989.27	2383400.95	
85	466988.91	2383400.82	
86	466987.9	2383401	
87	466985.28	2383401	
88	466982.71	2383400.54	
89	466980.25	2383399.65	
90	466977.99	2383398.34	

Каталог координат			
Площадь зоны публичного сервитута			
Обозначение характерных точек границ	Координаты, м		
	X	Y	Z
91	466975.98	2383396.66	
92	466974.3	2383394.66	
93	466973	2383392.39	
94	466972.1	2383389.99	
95	466971.65	2383387.36	
96	466970.14	2383370.06	
97	466970.14	2383367.45	
98	466970.54	2383365.2	
99	467011.84	2383196.57	
100	467045.61	2383055.32	
101	467075.83	2382926.65	
102	467075.89	2382926.5	
103	467106.95	2382800.16	
104	467132.32	2382697.02	
105	467185.14	2382475.95	
106	467214.42	2382353.76	
107	467214.51	2382353.37	
108	467213.41	2382350.91	
109	467216.72	2382348.65	
110	467218.4	2382346.65	
111	467220.4	2382344.97	
112	467222.66	2382343.66	
113	467223.02	2382343.53	
114	467342.82	2382291.26	
115	467343.01	2382291.22	
116	467353.43	2382214.37	
117	467527.29	2382213.71	
118	467529.86	2382213.25	
119	467532.48	2382213.25	
120	467535.05	2382213.71	
121	467535.23	2382213.77	
122	467611.39	2382235.22	
123	467611.71	2382235.36	
124	467724.25	2382269.88	
125	467851.15	2382261.45	
126	467853.45	2382261.48	
127	467854.29	2382261.62	
128	467951.96	2382275.73	
129	467995.45	2382273.65	
130	467997.48	2382273.69	
131	468000.05	2382274.14	
132	468000.59	2382274.34	
133	468058.84	2382292.32	
134	468172.27	2382325.16	
135	468172.37	2382325.22	
136	468295.78	2382361.94	
137	468386.8	2382389.39	
138	468415.35	2382398.1	
139	468427.23	2382365.79	
140	468427.33	2382365.67	
141	468461.74	2382274.69	
142	468462.17	2382273.67	
143	468464.48	2382271.4	
144	468465.16	2382269.4	
145	468467.16	2382267.72	
146	468469.42	2382266.41	
147	468471.88	2382265.52	
148	468474.46	2382265.06	
149	468475.43	2382265.06	
150	468597.24	2382262.31	
151	468726.39	2382259.31	
152	468726.55	2382259.37	
153	468912.83	2382256.58	
154	468994.22	2382254.74	
155	469110.07	2382252.27	
156	469208.43	2382250.3	
157	469303.81	2382247.81	
158	469304.17	2382247.86	
159	469362.33	2382247.68	
160	469380.31	2382214.93	
161	469424.84	2382133.03	
162	469476.94	2382037.59	
163	469521.34	2381956.36	
164	469567.19	2381872.67	
165	469604.12	2381805.39	
166	469602.7	2381803.41	
167	469567.31	2381784.71	
168	469567.16	2381784.57	
169	469539.81	2381769.7	
170	469538.39	2381768.82	
171	469536.39	2381767.14	
172	469534.71	2381765.13	
173	469533.4	2381762.87	
174	469532.5	2381760.41	
175	469532.05	2381757.84	
176	469532.05	2381755.22	
177	469532.5	2381752.65	
178	469533.4	2381750.19	
179	469534.71	2381747.93	
180	469535.88	2381746.53	


Каталог координат			
Площадь зоны публичного сервитута 131594 кв.м.			
Обозначение характерных точек границ	Координаты, м		
	X	Y	Z
181	469536.79	2381743.99	
182	469538.09	2381741.72	
183	469539.77	2381739.72	
184	469541.78	2381738.04	
185	469544.04	2381736.73	
186	469546.5	2381735.84	
187	469549.07	2381735.38	
188	469551.69	2381735.38	
189	469554.26	2381735.84	
190	469556.72	2381736.73	

**Схема расположения границ публичного сервитута
для эксплуатации объекта
ВЛ 35 кВ Крутовская – Антоновская**
(наименование объекта)

**План границ объекта
Обзорная схема границ объекта**



Условные обозначения:

 - граница устанавливаемой зоны публичного сервитута

**Схема расположения границ публичного сервитута
для эксплуатации объекта
В.Л 35 кВ Крутовская – Антоновская
(наименование объекта)
План границ объекта**



Используемые условные знаки и обозначения:

Масштаб 1:5000

Лист 1 из 12

- 1 - обозначение характерной точки границы устанавливаемой зоны публичного сервитута
- границы земельных участков, попадающих в зону публичного сервитута
- граница кадастрового квартала
- 61:41:0000000 - номер кадастрового квартала
- граница устанавливаемой зоны публичного сервитута
- ось линии
- :242 - кадастровый номер ЗУ
- Цыплянский район - наименование субъекта, населенного пункта

Схема расположения границ публично сервитута
для эксплуатации объекта

ВЛ 35 кВ Крутовская – Антоновская

(наименование объекта)

План границ объекта



Используемые условные знаки и обозначения:

Масштаб 1:5000

Лист 2 из 12

- 1 - обозначение характерной точки границы устанавливаемой зоны публично сервитута
- - границы земельных участков, попадающих в зону публично сервитута
- - граница кадастрового квартала
- 61:41:00060000 - номер кадастрового квартала
- - граница устанавливаемой зоны публично сервитута
- - ось линии
- 242 - кадастровый номер ЗУ
- Цыплянский район - наименование субъекта, населенного пункта

Схема расположения границ публичного сервитута
для эксплуатации объекта
ВЛ 35 кВ Крутовская – Антоновская
(наименование объекта)
План границ объекта



Используемые условные знаки и обозначения:

Масштаб 1:5000

Лист 3 из 12






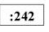
-  - обозначение характерной точки границы устанавливаемой зоны публичного сервитута
-  - границы земельных участков, попадающих в зону публичного сервитута
-  - граница кадастрового квартала
- 61:41:0000000 - номер кадастрового квартала
-  - граница устанавливаемой зоны публичного сервитута
-  - ось линии
-  :242 - кадастровый номер ЗУ
- Цимлянский район - наименование субъекта, населенного пункта

Схема расположения границ публичного сервитута
для эксплуатации объекта
ВЛ 35 кВ Крутовская – Антоновская
(наименование объекта)
План границ объекта



Используемые условные знаки и обозначения:

- 1 - обозначение характерной точки границы устанавливаемой зоны публичного сервитута
- - границы земельных участков, попадающих в зону публичного сервитута
- - граница кадастрового квартала
- 61:41:0000000 - номер кадастрового квартала
- - граница устанавливаемой зоны публичного сервитута
- - ось линии
- 242 - кадастровый номер ЗУ
- Цимлянский район - наименование субъекта, населенного пункта

Масштаб 1:5000

Лист 4 из 12

Схема расположения границ публичного сервитута
для эксплуатации объекта
ВЛ 35 кВ Крутовская – Антоновская
(наименование объекта)
План границ объекта



Используемые условные знаки и обозначения:

Масштаб 1:5000

Лист 5 из 12

- обозначение характерной точки границы устанавливаемой зоны публичного сервитута
- границы земельных участков, попадающих в зону публичного сервитута
- граница кадастрового квартала
- 61:41:0000000 - номер кадастрового квартала
- граница устанавливаемой зоны публичного сервитута
- ось линии
- :242 - кадастровый номер ЗУ
- Цимлянский район - наименование субъекта, населенного пункта

Схема расположения границ публичного сервитута
для эксплуатации объекта
ВЛ 35 кВ Крутовская – Антоновская
(наименование объекта)

План границ объекта



Используемые условные знаки и обозначения:

- I - обозначение характерной точки границы устанавливаемой зоны публичного сервитута
- границы земельных участков, попадающих в зону публичного сервитута
- граница кадастрового квартала
- 61:41:0000000 - номер кадастрового квартала
- граница устанавливаемой зоны публичного сервитута
- ось линии
- :242 - кадастровый номер ЗУ
- Цивильский район - наименование субъекта, населенного пункта

Масштаб 1:5000

Лист 6 из 12

Схема расположения границ публично сервитута
для эксплуатации объекта
ВЛ 35 кВ Крутовская – Антоновская
(наименование объекта)
План границ объекта



Используемые условные знаки и обозначения:

Масштаб 1:5000

Лист 7 из 12

- 1 - обозначение характерной точки границы устанавливаемой зоны публично сервитута
- - границы земельных участков, попадающих в зону публично сервитута
- - граница кадастрового квартала
- 61:41:0000000 - номер кадастрового квартала
- - граница устанавливаемой зоны публично сервитута
- - ось линии
- 242 - кадастровый номер ЗУ
- Центральский район - наименование субъекта, населенного пункта

Схема расположения границ публичного сервитута
для эксплуатации объекта
ВЛ 35 кВ Крутовская – Антоновская
(наименование объекта)

План границ объекта



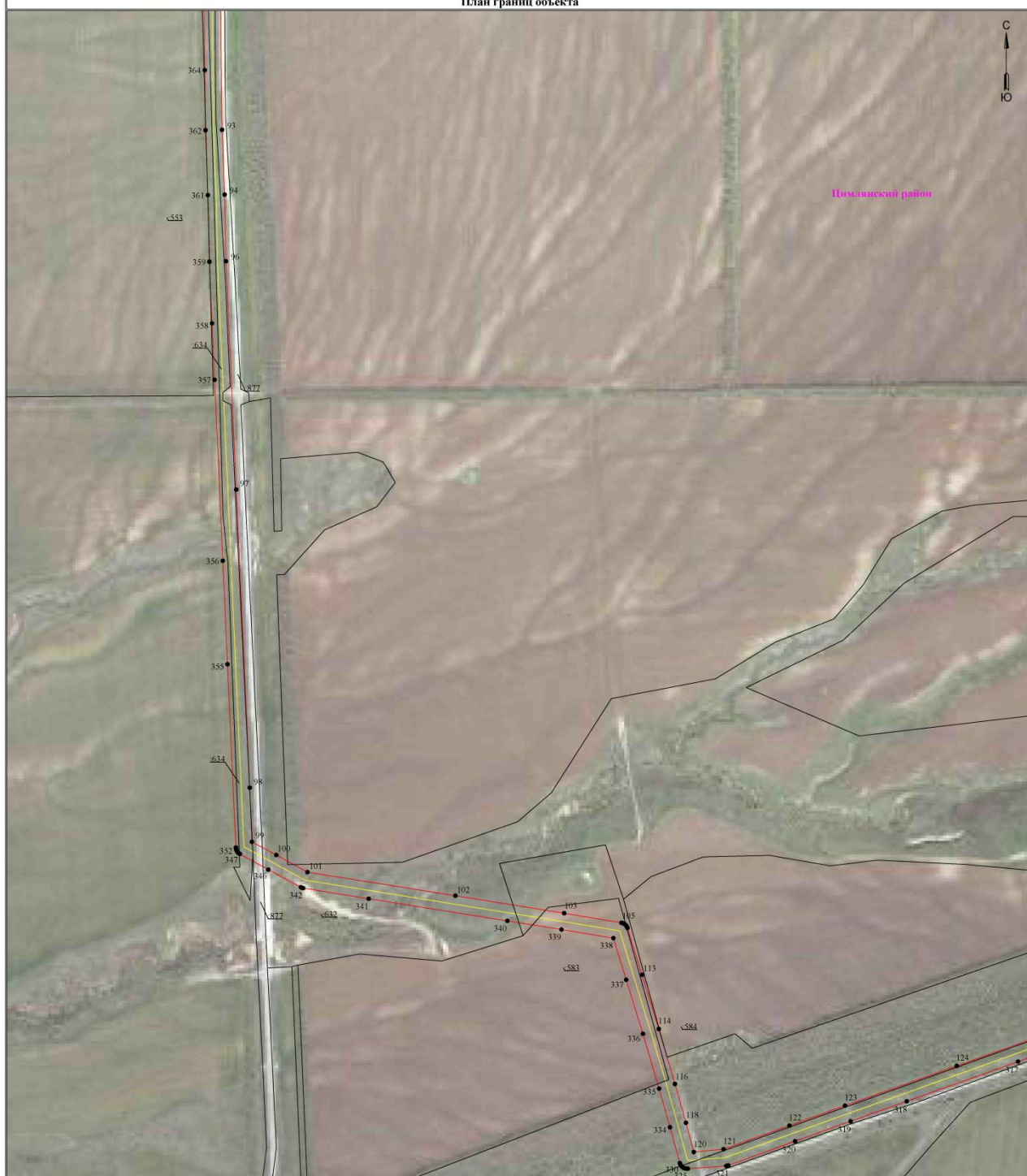
Используемые условные знаки и обозначения:

Масштаб 1:5000

Лист 8 из 12

- I - обозначение характерной точки границы устанавливаемой зоны публичного сервитута
- границы земельных участков, попадающих в зону публичного сервитута
- граница кадастрового квартала
- 61:41:0000000 - номер кадастрового квартала
- :242 - кадастровый номер ЗУ
- граница устанавливаемой зоны публичного сервитута
- ось линии
- Цивильский район - наименование субъекта, населенного пункта

Схема расположения границ публичного сервитута
для эксплуатации объекта
ВЛ 35 кВ Крутовская – Антоновская
(наименование объекта)
План границ объекта



Используемые условные знаки и обозначения:

- 1 - обозначение характерной точки границы устанавливаемой зоны публичного сервитута
- границы земельных участков, попадающих в зону публичного сервитута
- граница кадастрового квартала
- 61:41:0000000 - номер кадастрового квартала
- граница устанавливаемой зоны публичного сервитута
- ось линии

Масштаб 1:5000

Лист 9 из 12

:242 - кадастровый номер ЗУ

Центральский район - наименование субъекта, населенного пункта

**Схема расположения границ публичного сервитута
для эксплуатации объекта
ВЛ 35 кВ Крутовская – Антоновская
(наименование объекта)
План границ объекта**

**Используемые условные знаки и обозначения:**

Масштаб 1:5000

Лист 10 из 12

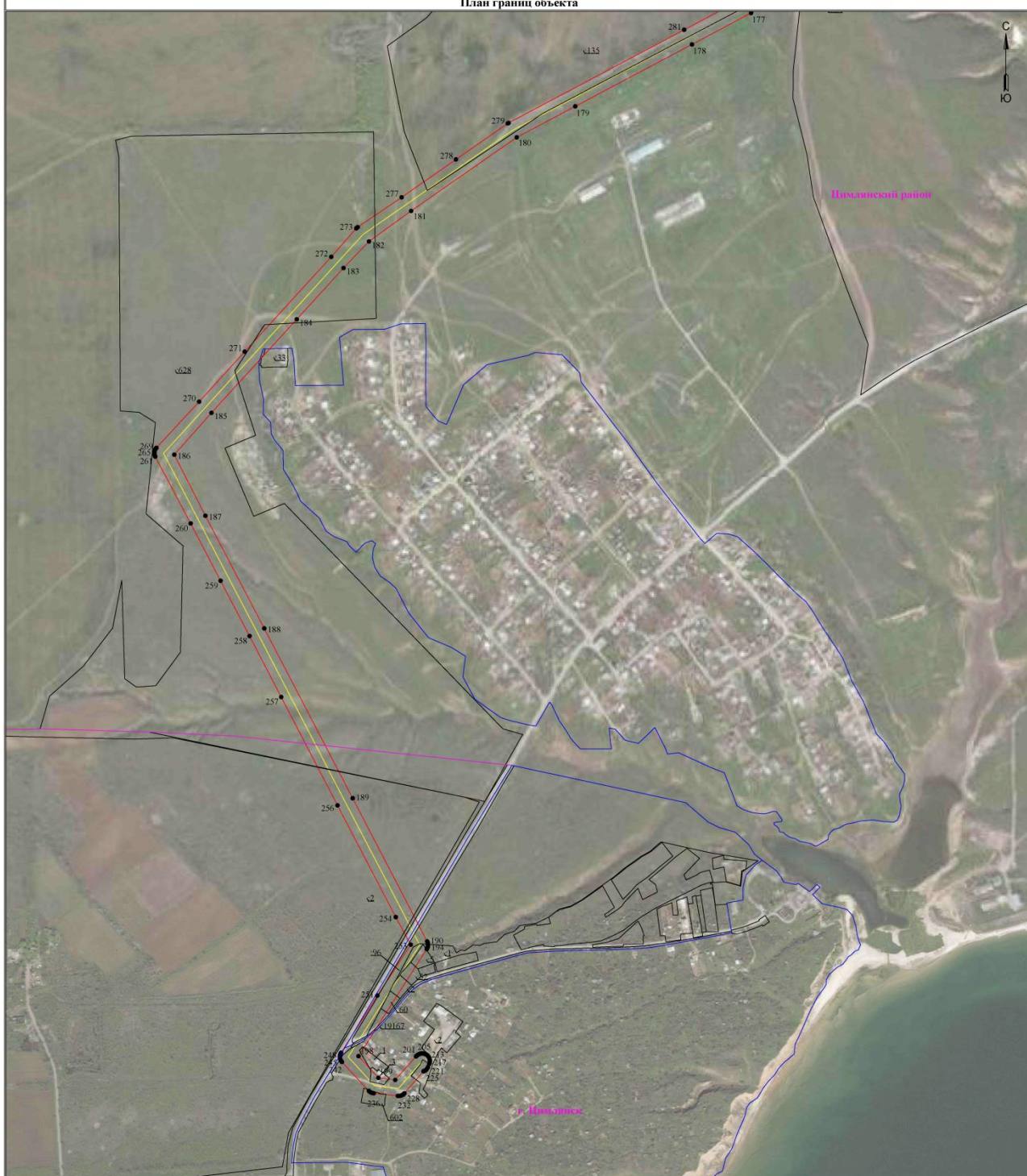
- - обозначение характерной точки границы устанавливаемой зоны публичного сервитута
- границы земельных участков, попадающих в зону публичного сервитута
- граница кадастрового квартала
- 61:41:0000000 - номер кадастрового квартала
- граница устанавливаемой зоны публичного сервитута
- ось линии
- :242 - кадастровый номер ЗУ
- Пингвинский район - наименование субъекта, населенного пункта

Схема расположения границ публичного сервитута
для эксплуатации объекта

ВЛ 35 кВ Крутовская – Антоновская

(наименование объекта)

План границ объекта



Используемые условные знаки и обозначения:

Масштаб 1:5000

Лист 11 из 12

- I - обозначение характерной точки границы устанавливаемой зоны публичного сервитута
- - границы земельных участков, попадающих в зону публичного сервитута
- - граница кадастрового квартала
- 61:41:0000000 - номер кадастрового квартала
- - граница устанавливаемой зоны публичного сервитута
- - ось линии
- :242 - кадастровый номер ЗУ
- Цышкиский район - наименование субъекта, населенного пункта

Схема расположения границ публичного сервитута для эксплуатации объекта ВЛ 35 кВ Крутовская – Антоновская

Table with 5 columns: Обозначение характерных точек границ, X, Y, X, Y. Contains 90 rows of coordinate data.

Table with 5 columns: Обозначение характерных точек границ, X, Y, X, Y. Contains 90 rows of coordinate data.

Table with 5 columns: Обозначение характерных точек границ, X, Y, X, Y. Contains 90 rows of coordinate data.

Table with 5 columns: Обозначение характерных точек границ, X, Y, X, Y. Contains 90 rows of coordinate data.

Table with 5 columns: Обозначение характерных точек границ, X, Y, X, Y. Contains 90 rows of coordinate data.

Исполняющий обязанности управляющего делами



Н.К. Гетманова