

Кадастровый инженер Гантимуров К.В.

347375, Ростовская область, г. Волгодонск, ул. Главная, д. 47, ИНН 614303850007

член СРО "Кадастровые инженеры" (номер в государственном реестре СРО - 018)

Номер аттестата: 61-13-809

e-mail: gantimkir@ya.ru телефон: +7 (918) 520-23-85

Обоснование проекта планировки территории
расположенной по ориентиру: Ростовская обл., Цимлянский район, п.
Саркел, ул. Комсомольская, район земельных участков с кадастровыми
номерами 61:41:0600009:1444 и 61:41:0600009:1445

Заказчик: ОАО «Цимлянские вина»

ИП Гантимуров К. В.

« _____ » _____ 2022 г.

Волгодонск, 2022

Содержание

Введение	2
1. Краткая характеристика территории в границах проекта планировки	3
1.1 Схема расположения территории в границах проекта планировки, проекта межевания	3
2. Определение параметров планируемого строительства систем социального, транспортного обслуживания и инженерно-технического обеспечения, необходимых для развития территории	3
2.1 Архитектурно-планировочная организация территории	3
2.2 Организация движения транспорта и пешеходов	4
2.3 Озеленение и благоустройство территории	4
2.4 Организация рельефа	4
2.5 Инженерное обеспечение	5
2.6 Охрана окружающей среды	5
2.7 Противопожарные мероприятия	6

Графическая часть

1. Чертеж планировки территории.
2. Схема расположения элемента планировочной структуры.
3. Схема использования территории в период подготовки проекта планировки территории.
4. Схема организации улично-дорожной сети и движения транспорта на соответствующей территории.
5. Схема границ зон с особыми условиями использования территории.
6. Схема вертикальной планировки и инженерной подготовки территории.

Введение

Проект планировки территории, расположенной по ориентиру: Ростовская обл., Цимлянский район, п. Саркел, ул. Комсомольская, район земельных участков 61:41:0600009:1444 и 61:41:0600009:1445 разработан на основании:

- письма Администрации Цимлянского района №102/1443 от 11.03.2022 г.;
- топографической съемки в М 1:500, выполненной в 2022 г.

Целью работы является:

- выделение элементов планировочной структуры;
- определение границ земельных участков.

1. Краткая характеристика территории в границах проекта планировки и межевания

Проект планировки территории разработан с целью выделения элементов планировочной структуры, установления параметров планируемого развития элементов планировочной структуры, зоны планируемого размещения объекта. Проект состоит из основной части, которая подлежит утверждению, и материалов по ее обоснованию. Обоснование проекта планировки территории включает в себя материалы в графической форме и пояснительную записку.

Проект планировки охватывает территорию, расположенную по ориентиру: Ростовская обл., Цимлянский район, п. Саркел, ул. Комсомольская, район земельных участков 61:41:0600009:1444 и 61:41:0600009:1445.

Категория земли – Земли промышленности, энергетики, транспорта, связи, радиовещания, телевидения, информатики, земли для обеспечения космической деятельности, земли обороны, безопасности и земли иного специального назначения.

В соответствии с Правилами землепользования и застройки муниципального образования «Цимлянский район» (далее – Правила), утвержденными Решением собрания депутатов Цимлянского района от 23.12.2021 №55, территория проектирования расположена в территориальной зоне «ПК» (зона производственного и коммунально-складского назначения).

Согласно карте зон с особыми условиями использования территории и карте границ территорий объектов культурного наследия, территория проектирования находится вне зоны особо охраняемых природных территорий федерального, регионального и местного значения.

2.2 Организация движения транспорта и пешеходов

Проектом предложено использовать существующую улично-дорожную сеть, которая состоит из:

- магистральных улиц общегородского значения (регулируемого движения) - ул. Некрасова и ул. Московская;

Организация пассажирского движения обеспечивается автобусными маршрутами и маршрутным такси.

Проезжие части улиц проектируются с асфальтобетонным покрытием односкатным профилем, в бордюрах. Расчетная нагрузка на покрытие – 16,0 тн для возможности проезда пожарной техники.

Продольные уклоны проезжих частей выполнены не менее 5 %.

2.3 Озеленение и благоустройство территории, очистка территории

Размещение на формируемых участках объектов предполагает благоустройство территории: высадку газонов, деревьев и кустарников, установку малых архитектурных форм (МАФов).

2.4 Организация рельефа

Схема организации рельефа разработана на топографической съемке в М 1:1000. Система координат – МСК-61. Система высот – Балтийская.

Планировка территории выполнена с учетом сбора дождевых и талых вод со всей территории застройки.

Организация рельефа решена с учетом существующей ситуации. В характерных точках перелома продольного профиля выписаны по оси проездов проектные и существующие отметки, даны расстояния и величины уклонов. Проектные отметки относятся к верху покрытия дорог.

2.5 Инженерное обеспечение

Инженерное обеспечение объектов предусматривается от существующих инженерных сетей, расположенных вдоль магистральных улиц:

Хозяйственно-питьевой водопровод

Источником водоснабжения являются муниципальная транзитная сеть водопровода.

Хозяйственно-бытовая канализация

Источником водоотведения являются муниципальные сети хозяйственно-бытовой канализации.

Электроснабжение

Источником электроснабжения являются местные электрические сети.

Газоснабжение

Источником газоснабжения являются существующие сети газопровода.

Прокладка всех сетей осуществляется подземно по отдельно разработанным проектам, согласованным с эксплуатирующими и инспектирующими службами города.

2.6 Охрана окружающей среды

Проектом предусмотрен ряд мероприятий по уменьшению отрицательного воздействия освоения земельных участков на окружающую среду.

Неорганические отходы с участков (консервные банки, стекло и т.п.) должны удаляться в общественные мусоросборники и вывозиться в места переработки.

При размещении объектов капитального строительства на проектируемых территориях необходимо предусмотреть:

Защита растительного слоя почвы

При строительстве растительный слой почвы глубиной 15-40 см должен быть снят, складирован в бурты и в дальнейшем использован при озеленении участков общего пользования. При подсыпке завозного грунта также следует предварительно снимать естественный растительный грунт и использовать его при посадках растений.

Защита территории участка и подземных вод от загрязнения

Необходимо организовать систему удаления твердых отходов в контейнеры с последующим вывозом на свалку. Жидкие хозяйственно-бытовые стоки отводятся в сеть канализации. Проектом предусмотрена организация сброса ливневых стоков с территории.

Мероприятия по охране подземных вод от загрязнения и истощения

К мероприятиям по предупреждению загрязнения и истощения подземных вод относятся:

- устройство защитной гидроизоляции емкостных сооружений;
- содержание в чистоте территории;
- упорядочение хранения отходов на территории.

2.7 Противопожарные мероприятия

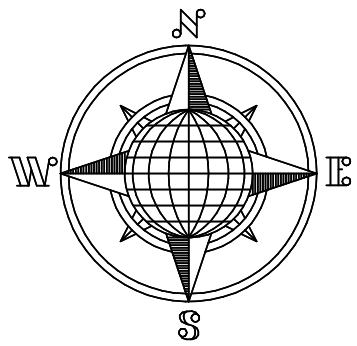
Подъезды к участку застройки осуществляются по существующим и проектируемым дорогам с твердым асфальтобетонным покрытием со стороны ул. Индустриальная. Предусмотренная ширина проездов не менее 3,5 метров, согласно п. 8.6. СП 4.13130.2013 «Ограничение распространения пожара на объектах защиты». В общую ширину проезда, совмещенного с основным подъездом к зданию и сооружению, включается тротуар, примыкающий к проезду в соответствии с п. 8.7 СП. 4.13130.2013 «Ограничение распространения пожара на объектах защиты».

Предусматриваются основные и второстепенные подъезды для аварийно-спасательной техники, согласно п.1, части 1. ст. 90 123-ФЗ.

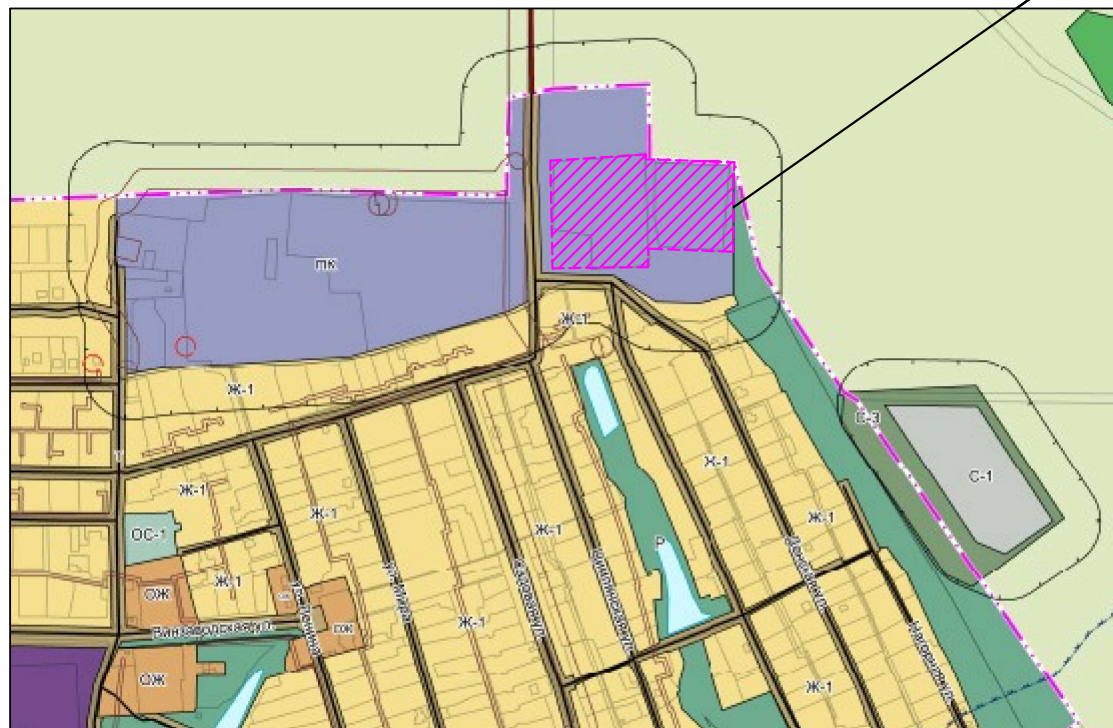
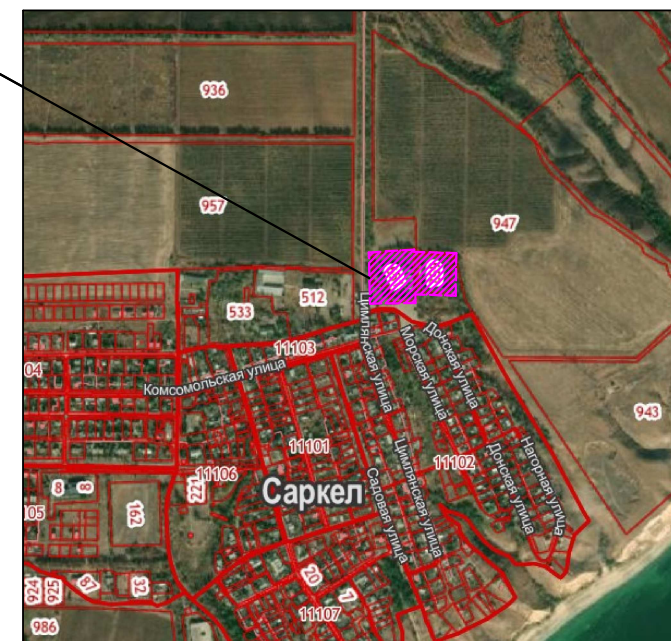
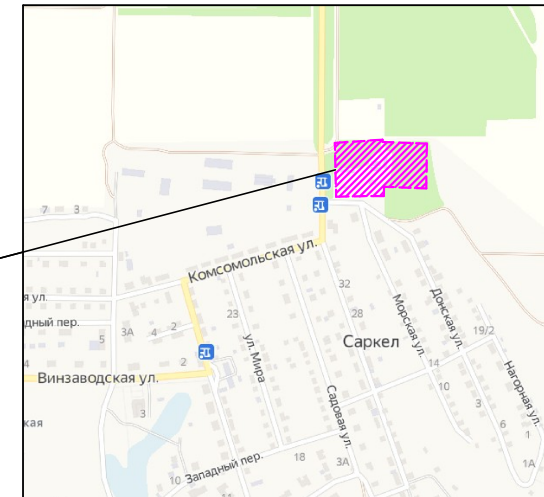
Наружное пожаротушение проектируемых объектов предусматривается от проектируемых пожарных гидрантов, устанавливаемых на сети водоснабжения, в соответствии с требованиями СНиП 2.04.2-84* «Водоснабжение. Наружные сети и сооружения».

Заключение

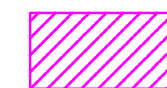
В результате подготовки проекта планировки территории в кадастровом квартале 61:41:0010515 по ориентиру пересечение ул. Некрасова и ул. Московской в г. Цимлянске Ростовской области в его составе определены территории общего пользования и делового назначения, земельные участки, предназначенные для размещения объектов капитального строительства, планируемых для предоставления физическим и юридическим лицам.



Проектируемый элемент
планировочной структуры



Условные обозначения:



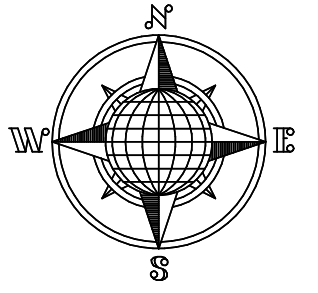
- Зона проектирования;



- Граница зоны проектирования;

Инва. № подл. Подпись и дата Взам. инв. №

Ростовская обл, Цимлянский район, пос. Саркел Заказчик: ОАО "Цимлянские вина"						Стадия	Лист	Листов
Изм.	Кол.	Лист	Ндок	Подп.	Дата	Документация по планировке (проект планировки, проект межевания территории) территории, расположенной по ориентире: Ростовская обл., Цимлянский район, п. Саркел, ул. Комсомольская, район земельных участков 61:41:0600009:1444 и 61:41:0600009:1445	П	2
Разраб.		Гантимуров		<i>Гантимуров</i>	03.22г			
Проверил		Щедрин		<i>Щедрин</i>	03.22г	Карта (фрагмент карты) планировочной структуры территории городского округа		Кадастровый инженер Гантимуров Н.В. Квалификационный аттестат 61-13-809

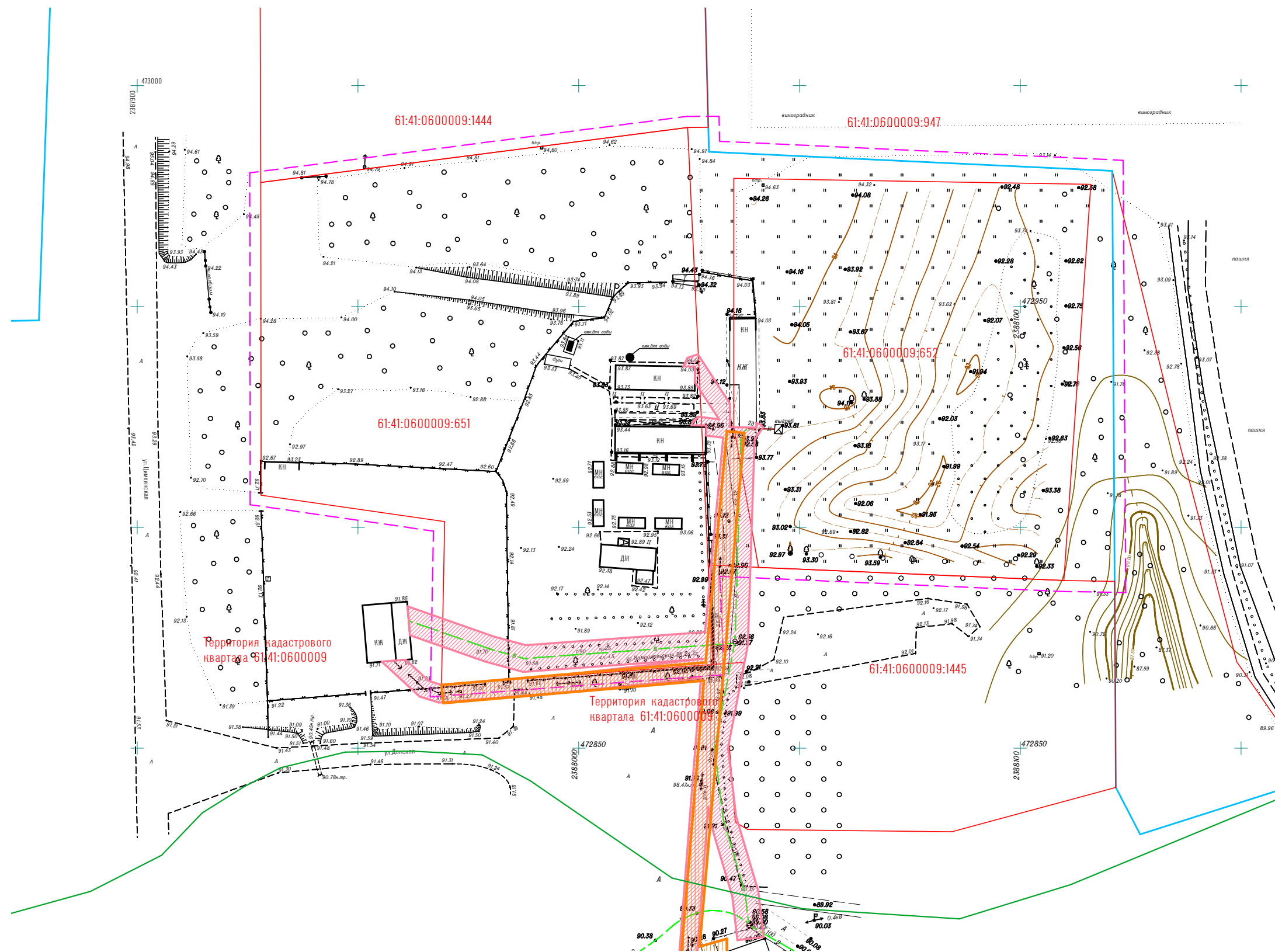
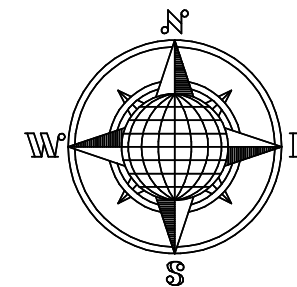


Условные обозначения:

- Направление движения транспорта;
- Магистральные улицы общегородского значения регулируемого движения;
- Граница населенного пункта;
- Граница зоны проектирования;
- Границы кадастровых кварталов;
- Границы существующих земельных участков;

Инд. № подл. Подпись и дата Взам. инв. №

Ростовская обл, Цимлянский район, пос. Саркел										
Заказчик: ОАО "Цимлянские вина"										
Изм.	Кол.	Лист	Ндок	Подп.	Дата	Документация по планировке (проект планировки, проект межевания территории) территории, расположенной по ориентуру: Ростовская обл., Цимлянский район, п. Саркел, ул. Комсомольская, район земельных участков 61:41:0600009:1444 и 61:41:0600009:1445	Стадия	Лист	Листов	
Разраб.		Гантимуров		<i>Гантимуров</i>	03.22г		П	4		
Проверил		Щедрин		<i>Щедрин</i>	03.22г					
						Схема организации улично-дорожной сети и движения транспорта на соответствующей территории (М 1:1000)		Кадастровый инженер Гантимуров Н.В. Квалификационный аттестат 61-13-809		



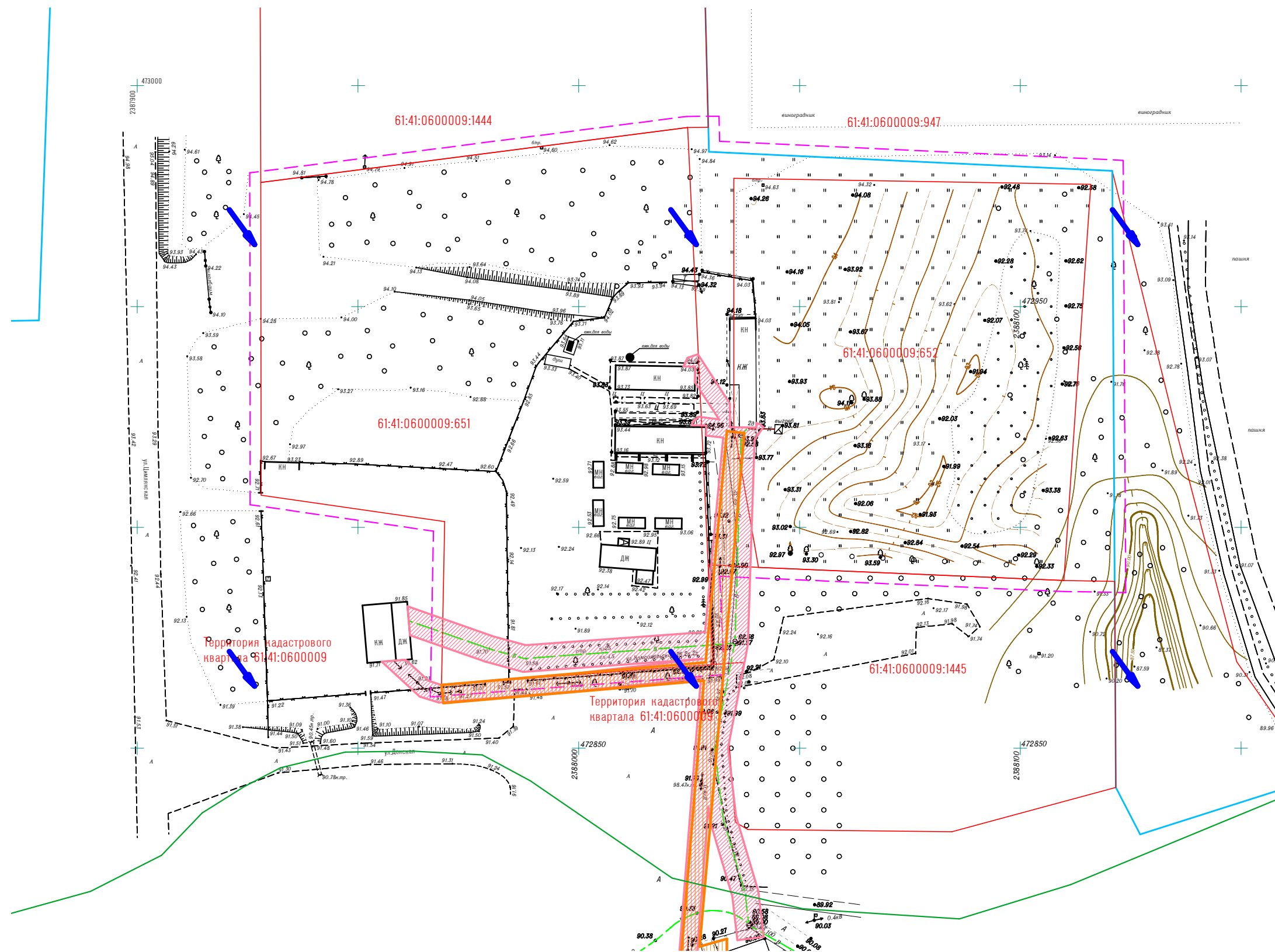
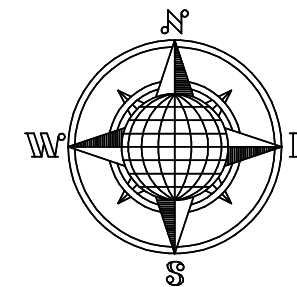
Условные обозначения:

- Существующие сети электроснабжения
- Существующие сети водопровода;
- Зоны с особыми условиями использования территории;
- Охранные зоны инженерных коммуникаций;
- Граница населенного пункта;
- Граница зоны проектирования;
- Границы кадастровых кварталов;
- Границы существующих земельных участков;

*На территории проектирования объекты культурного наследия отсутствуют.

Инв. № подл.	Взам. инв. №
Подпись и дата	

Ростовская обл, Цимлянский район, пос. Саркел						Стадия	Лист	Листов
Заказчик: ОАО "Цимлянские вина"						П	5	
Изм.	Кол.	Лист	Ндок	Подп.	Дата	Документация по планировке (проект планировки, проект межевания территории) территории, расположенной по ориентире: Ростовская обл., Цимлянский район, п. Саркел, ул. Комсомольская, район земельных участков 61:41:0600009:1444 и 61:41:0600009:1445		
Разраб.		Гантимуrow			03.22г			
Проверил		Щедрин			03.22г			
Схема границ зон с особыми условиями использования территории (М 1:1000)						Кадастровый инженер Гантимуrow Н.В. Квалификационный аттестат 61-13-809		



Условные обозначения:

- Направление уклона вертикальной планировки территории;
- Граница населенного пункта;
- Граница зоны проектирования;
- Границы кадастровых кварталов;
- Границы существующих земельных участков;

*На территории проектирования объекты культурного наследия отсутствуют.

Инд. № подл.	Взам. инв. №
Подпись и дата	

Ростовская обл, Цимлянский район, пос. Саркел									
Заказчик: ОАО "Цимлянские вина"									
Изм.	Кол.	Лист	Ндок	Подп.	Дата	Документация по планировке (проект планировки, проект межевания территории) территории, расположенной по ориентуру: Ростовская обл., Цимлянский район, п. Саркел, ул. Комсомольская, район земельных участков 61:41:0600009:1444 и 61:41:0600009:1445	Стадия	Лист	Листов
Разраб.		Гантимуrow			03.22г		П	5	
Проверил		Щедрин			03.22г				
Схема вертикальной планировки и инженерной подготовки территории (М 1:1000)						Кадастровый инженер Гантимуrow Н.В. Квалификационный аттестат 61-13-809			

Кадастровый инженер Гантимуров К.В.

347375, Ростовская область, г. Волгодонск, ул. Главная, д. 47, ИНН 614303850007

член СРО "Кадастровые инженеры" (номер в государственном реестре СРО - 018)

Номер аттестата: 61-13-809

e-mail: gantimkir@ya.ru телефон: +7 (918) 520-23-85

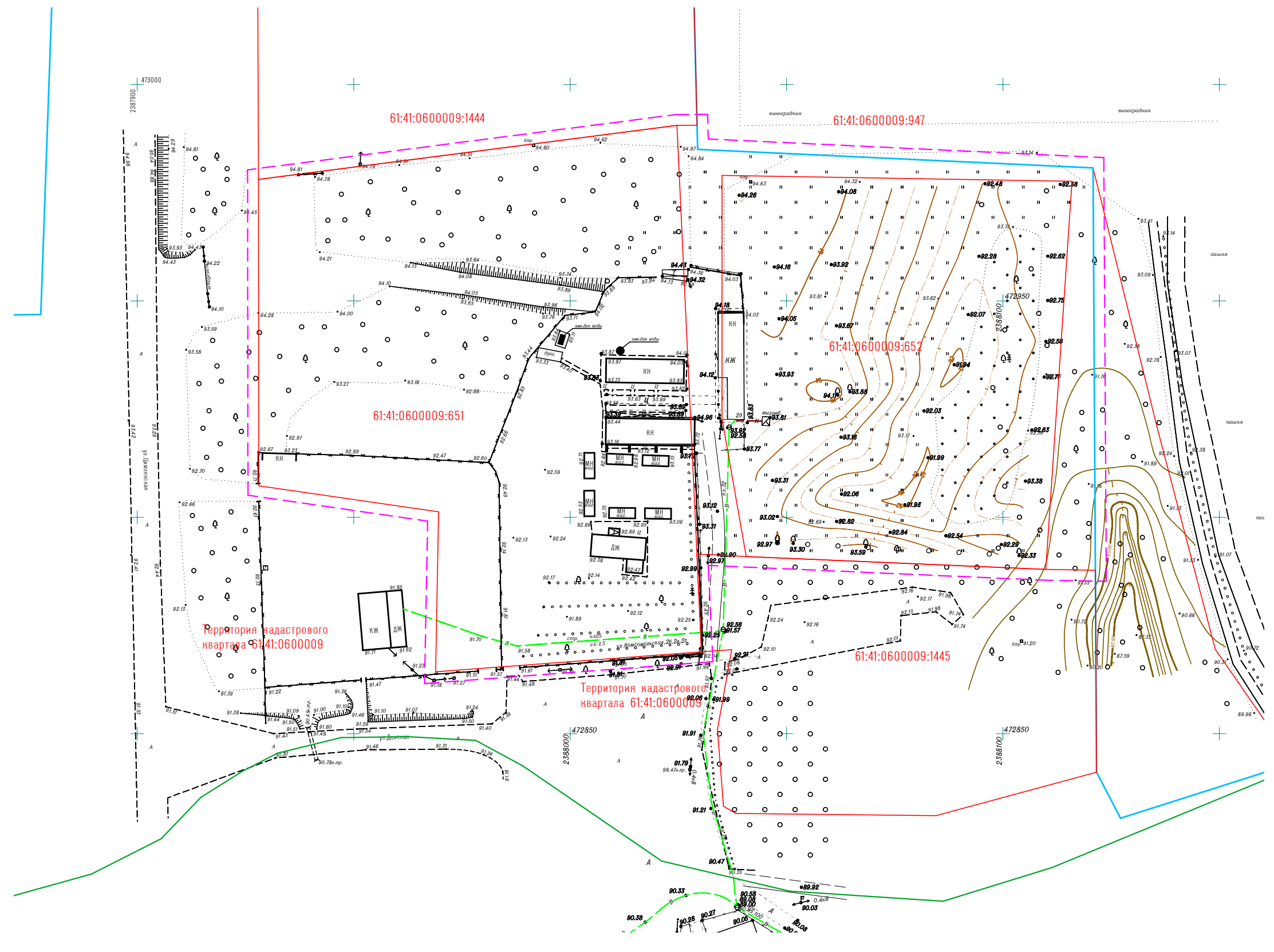
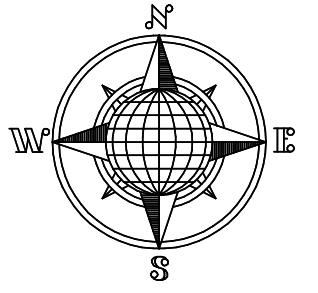
Обоснование проекта планировки территории
расположенной по ориентиру: Ростовская обл., Цимлянский район, п.
Саркел, ул. Комсомольская, район земельных участков с кадастровыми
номерами 61:41:0600009:1444 и 61:41:0600009:1445

Заказчик: ОАО «Цимлянские вина»

ИП Гантимуров К. В.

« _____ » _____ 2022 г.

Волгодонск, 2022



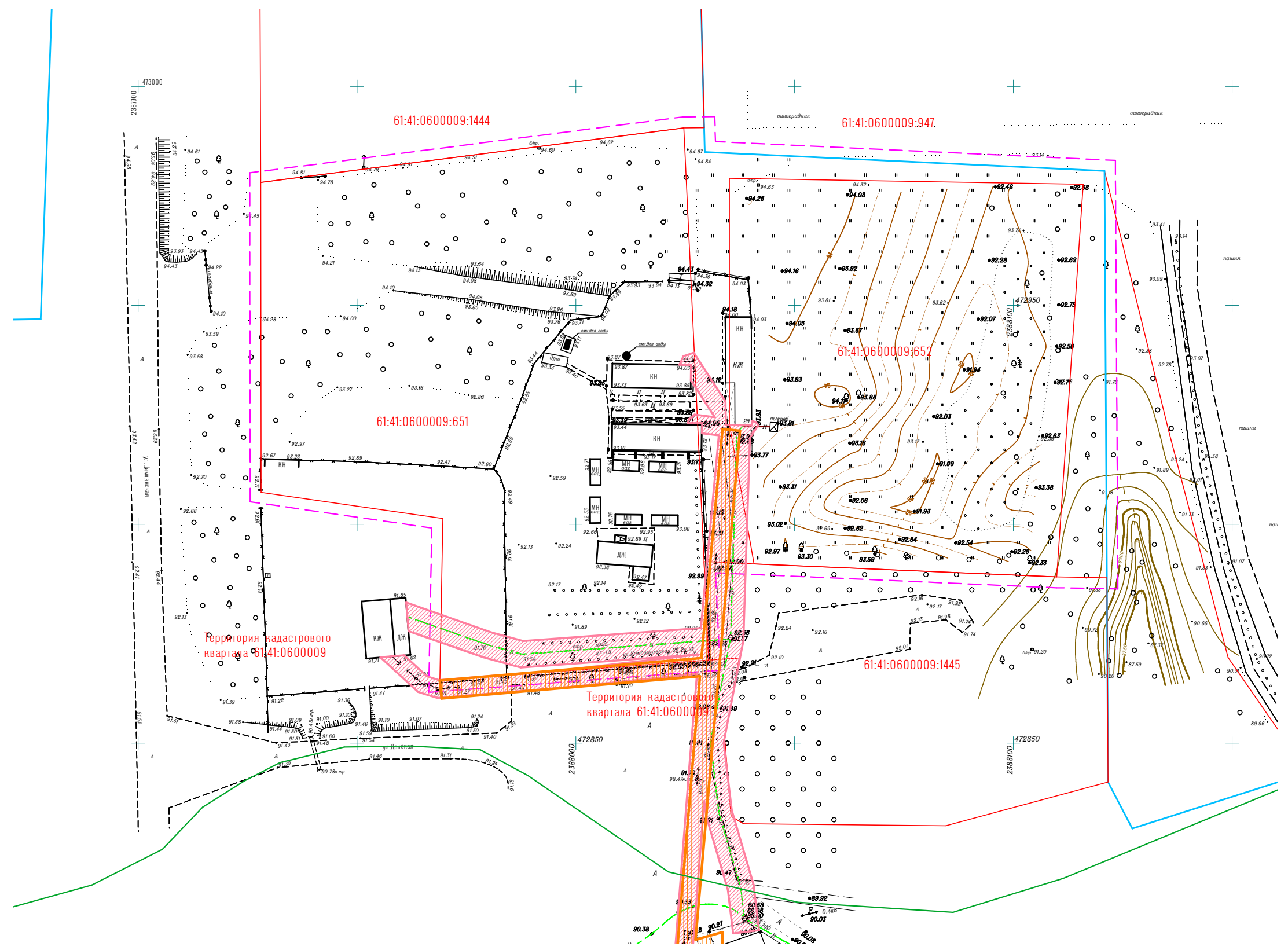
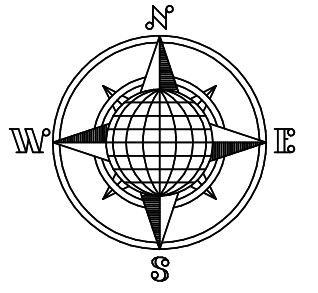
Условные обозначения:

- Существующие сети электроснабжения
- Существующие сети водопровода;
- Зоны с особыми условиями использования территории;
- Охранные зоны инженерных коммуникаций;
- Граница населенного пункта;
- Граница зоны проектирования;
- Границы кадастровых кварталов;
- Границы существующих земельных участков;

*На территории проектирования объекты культурного наследия отсутствуют.

Инд. № подл.	Взам. инв. №
Подпись и дата	

Ростовская обл, Цимлянский район, пос. Саркел						Заказчик: ОАО "Цимлянские вина"			
Изм.	Кол.	Лист	Ндок	Подп.	Дата	Обоснование проекта планировки территории, расположенной по ориентуру: Ростовская обл., Цимлянский район, п. Саркел, ул. Комсомольская, район земельных участков с 61:41:0600009:1444 и 61:41:0600009:1445	Стадия	Лист	Листов
Разраб.		Гантмуров			03.22г		П	2	
Проверил		Щедрин			03.22г	Результаты инженерных изысканий		Кадастровый инженер Гантмуров Н.В. Квалификационный аттестат 61-13-809	

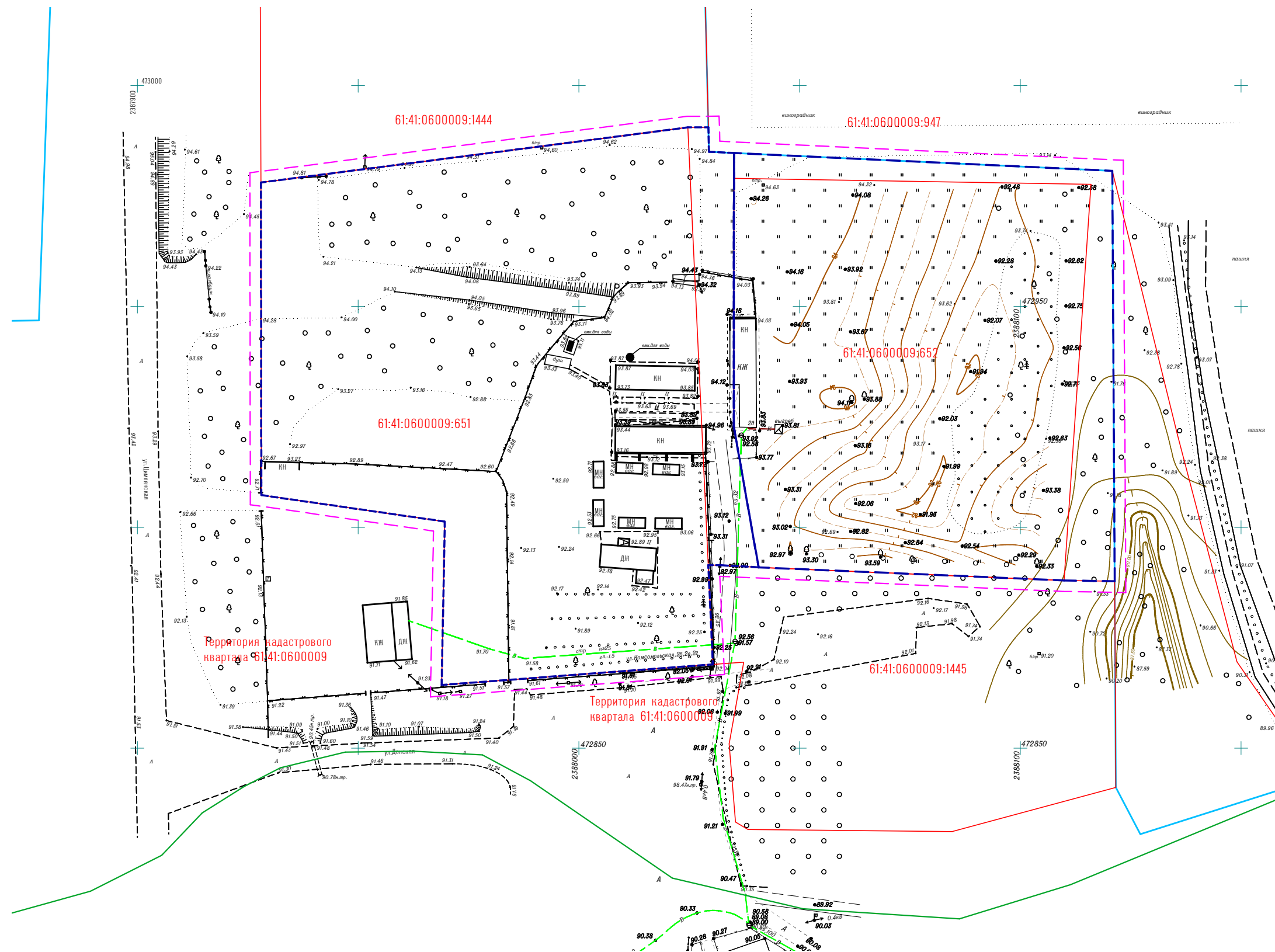
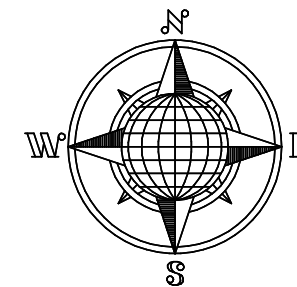


Условные обозначения:

- Существующие сети электроснабжения
- Существующие сети водопровода;
- Зоны с особыми условиями использования территории;
- Охранные зоны инженерных коммуникаций;
- Граница населенного пункта;
- Граница зоны проектирования;
- Границы кадастровых кварталов;
- Границы существующих земельных участков;

Инв. № подл. _____
 Подпись и дата _____
 Взам. инв. № _____

Ростовская обл, Цимлянский район, пос. Саркел						Заказчик: ОАО "Цимлянские вина"			
Изм.	Кол.	Лист	Ндок	Подп.	Дата	Обоснование проекта планировки территории, расположенной по ориентуру: Ростовская обл., Цимлянский район, п. Саркел, ул. Комсомольская, район земельных участков с 61:41:0600009:1444 и 61:41:0600009:1445	Стадия	Лист	Листов
Разраб.		Гантмуров			03.22г		П	5	
Проверил		Щедрин			03.22г	Схема границ зон с особыми условиями использования территории (М 1:1000)		Кадастровый инженер Гантмуров Н.В. Квалификационный аттестат 61-13-809	



Условные обозначения:

- - Границы формируемых земельных участков;
- - Граница населенного пункта;
- - Граница зоны проектирования;
- - Границы кадастровых кварталов;
- - Границы существующих земельных участков;

Инд. № подл. Подпись и дата Взам. инв. №

Ростовская обл, Цимлянский район, пос. Саркел						Заказчик: ОАО "Цимлянские вина"			
Изм.	Кол.	Лист	Ндок	Подп.	Дата	Обоснование проекта планировки территории, расположенной по ориентуру: Ростовская обл., Цимлянский район, п. Саркел, ул. Комсомольская, район земельных участков с 61:41:0600009:1444 и 61:41:0600009:1445	Стадия	Лист	Листов
Разраб.		Гантмууров		<i>[Signature]</i>	03.22г		П	6	
Проверил		Щедрин		<i>[Signature]</i>	03.22г	Варианты планировочных и (или) объемно-пространственных решений застройки территории.		Кадастровый инженер Гантмууров Н.В. Квалификационный аттестат 61-13-809	

Кадастровый инженер Гантимуров К.В.

347375, Ростовская область, г. Волгодонск, ул. Главная, д. 47, ИНН 614303850007

член СРО "Кадастровые инженеры" (номер в государственном реестре СРО - 018)

Номер аттестата: 61-13-809

e-mail: gantimkir@ya.ru телефон: +7 (918) 520-23-85

Проект межевания территории

расположенной по ориентиру: Ростовская обл., Цимлянский район, п.
Саркел, ул. Комсомольская, район земельных участков с кадастровыми
номерами 61:41:0600009:1444 и 61:41:0600009:1445

Заказчик: ОАО «Цимлянские вина»

ИП Гантимуров К. В.

« _____ » _____ 2022 г.

Волгодонск, 2022

Содержание

	Введение	
1	Образуемые земельные участки	2
2	Вид разрешенного использования образуемых земельных участков в соответствии с проектом планировки территории, категория земель	2
3	Таблица координат образуемого земельного участков	3
4	Таблица координат образуемой части земельного участка	3
5	Сведения о границах территории, в отношении которой утвержден проект межевания, содержащие перечень координат характерных точек этих границ в системе координат, используемой для ведения Единого государственного реестра недвижимости	4
	<i>Графическая часть</i>	
1	Проект межевания территории	

Введение

Проект межевания территории, расположенной по ориентиру: Ростовская обл., Цимлянский район, п. Саркел, ул. Комсомольская, район земельных участков 61:41:0600009:1444 и 61:41:0600009:1445 разработан на основании:

- письма Администрации Цимлянского района №102/1443 от 11.03.2022 г.;
- топографической съемки в М 1:500, выполненной в 2022 г.

Целью работы является:

- выделение элементов планировочной структуры;
- определение границ земельных участков.

1. Образуемые и изменяемые земельные участки

1.1. С целью увеличения эффективности использования территории (рационального использования земель) образуется земельный участок с условным номером 61:41:0600009:3У1, площадью 11037 м² путем перераспределения земельного участка 61:41:0600009:651 со свободными городскими землями.

Способ формирования в аналитическом виде:

$$\begin{aligned} 61:41:0600009:3У1 &= 61:41:0600009:651 + 61:41:0600009:т1 = \\ &= 10177 \text{ кв. м.} + 860 \text{ кв. м.} = 11037 \text{ кв. м.} \end{aligned}$$

где:

61:41:0600009:651 – исходный земельный участок;

61:41:0600009:т1 – фрагмент свободных земель;

1.2. С целью увеличения эффективности использования территории (рационального использования земель) образуется земельный участок с условным номером 61:41:0600009:3У2, площадью 7940 м² путем перераспределения земельного участка 61:41:0600009:652 со свободными городскими землями.

Способ формирования в аналитическом виде:

$$\begin{aligned} 61:41:0600009:3У2 &= 61:41:0600009:652 + 61:41:0600009:т2 = \\ &= 6825 \text{ кв. м.} + 1125 \text{ кв. м.} = 7940 \text{ кв. м.} \end{aligned}$$

где:

61:41:0600009:652 – исходный земельный участок;

61:41:0600009:т2 – фрагмент свободных земель;

2. Вид разрешенного использования образуемых земельных участков в соответствии с проектом межевания территории

Вид разрешенного использования образуемого земельного участка 61:41:0600009:3У1 устанавливается в соответствии с видом разрешенного использования

исходного земельного участка 61:41:0600009:651 - "Земли под промышленными объектами" на основании положений части 3 ст. 11.2 Земельного Кодекса Российской Федерации.

Вид разрешенного использования образуемого земельного участка 61:41:0600009:3У2 устанавливается в соответствии с видом разрешенного использования исходного земельного участка 61:41:0600009:652 - "Земли под промышленными объектами" на основании положений части 3 ст. 11.2 Земельного Кодекса Российской Федерации.

Земельный участок расположен в территориальной зоне «ПК» (зона производственного и коммунально-складского назначения).

Категория земель образуемых земельных участков - Земли промышленности, энергетики, транспорта, связи, радиовещания, телевидения, информатики, земли для обеспечения космической деятельности, земли обороны, безопасности и земли иного специального назначения.

3. Таблица координат образуемого земельного участка

Таблица 3.1. Земельный участок 61:41:0600009:3У1

Обозначение точки	X, м	Y, м
1	472901,30	2387969,63
2	472907,29	2387928,08
3	472978,08	2387927,99
4	472990,55	2388024,68
5	472990,58	2388029,33
6	472985,03	2388029,47
7	472984,76	2388035,12
8	472922,84	2388035,10
9	472890,94	2388040,71
10	472891,42	2388032,13
11	472891,45	2388029,31
12	472868,96	2388030,36
13	472864,31	2387968,93

Таблица 3.1. Земельный участок 61:41:0600009:3У2

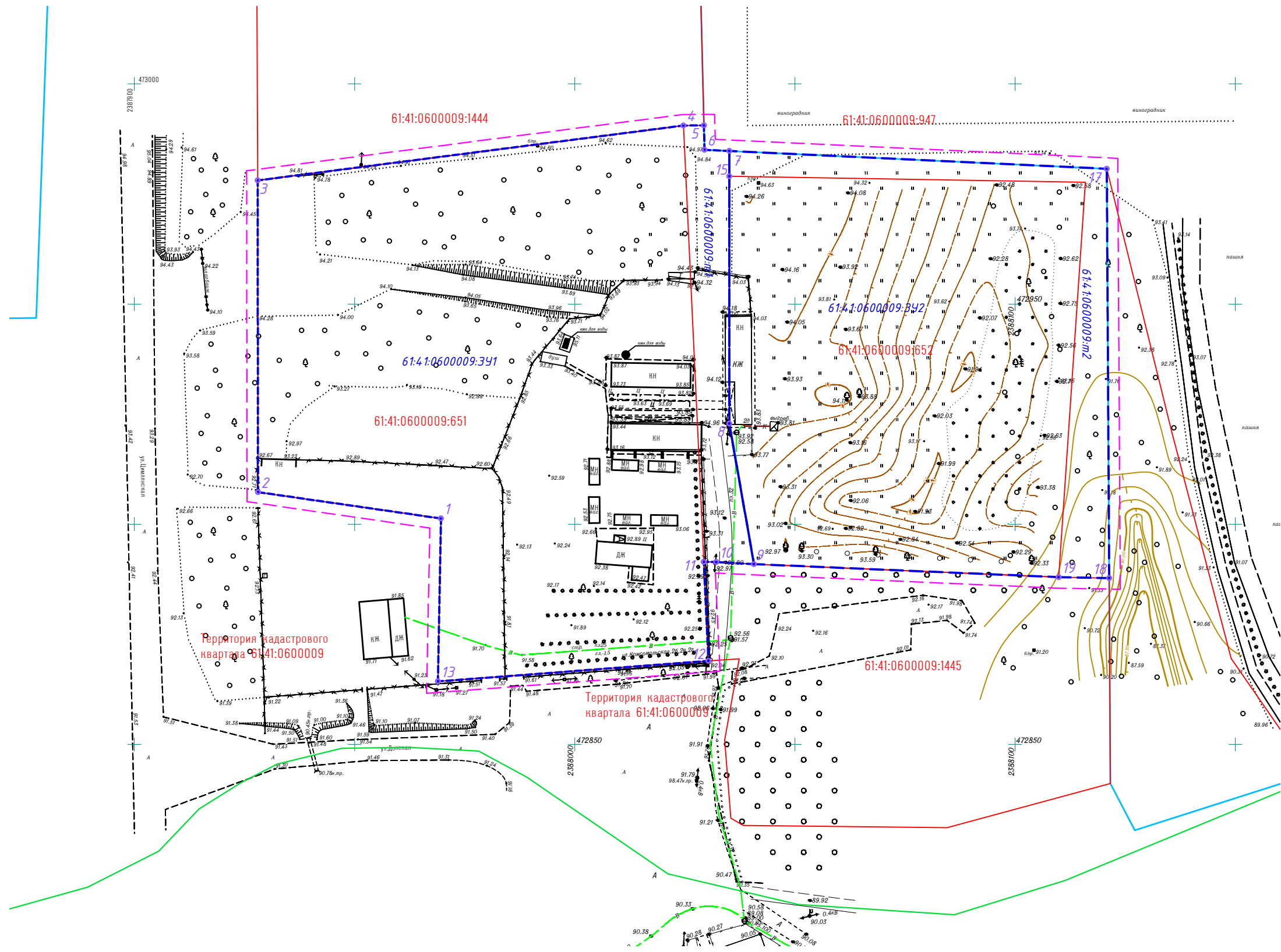
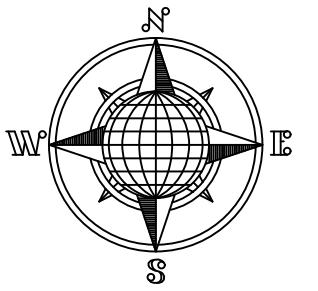
Обозначение точки	X, м	Y, м
8	472922,84	2388035,10
15	472979,01	2388035,12
7	472984,76	2388035,12
17	472980,72	2388120,82
18	472887,78	2388121,37
19	472887,98	2388109,89
9	472890,94	2388040,71

5. Сведения о границах территории, в отношении которой утвержден проект межевания, содержащие перечень координат характерных точек этих границ в системе координат, используемой для ведения Единого государственного реестра недвижимости

472899,14	2387967,09
472905,12	2387925,58
472980,28	2387925,49
472993,05	2388024,51
472993,10	2388031,77
472987,42	2388031,91
472983,11	2388123,31
472885,23	2388123,88
472885,48	2388109,82
472888,91	2388031,93
472866,65	2388032,97
472861,61	2387966,38
472899,14	2387967,09

Координаты характерных точек границ территории, в отношении которой утвержден проект межевания, определены в соответствии с требованиями к точности определения координат характерных точек границ, установленных в соответствии с Земельным Кодексом для территориальных зон.

На проектируемой территории границы красных линий не установлены.



Условные обозначения:

- 20 - Точка координаты границ земельного участка;
- - Границы формируемых земельных участков;
- - Граница населенного пункта;
- - Граница зоны проектирования;
- - Границы кадастровых кварталов;
- - Границы существующих земельных участков;

№ п/п	Условное обозначение на плане	Вид разрешенного использования в соответствии с правилами землепользования и застройки	Площадь земельного участка, м.кв.	Примечание
1	61:41:0600009:341	Земли под промышленными объектами	11037	Перераспредел.
2	61:41:0600009:342	Земли под промышленными объектами	7940	Перераспредел.

Вид разрешенного использования образуемых земельных участков 61:41:0600009:341 и 61:41:0600009:342 устанавливается в соответствии с видом разрешенного использования исходных земельных участков – “Земли под промышленными объектами” на основании положений части 3 ст. 11.2 Земельного Кодекса Российской Федерации

Ростовская обл, Цимлянский район, пос. Саркел						Заказчик: ОАО “Цимлянские вина”			
Изм.	Кол.	Лист	Ндок	Подп.	Дата	Документация по планировке (проект планировки, проект межевания территории) территории, расположенной по ориентире: Ростовская обл., Цимлянский район, п. Саркел, ул. Комсомольская, район земельных участков 61:41:0600009:1444 и 61:41:0600009:1445	Стадия	Лист	Листов
Разраб.		Гантимуров		<i>[Signature]</i>	03.22г		П	1	
Проверил		Щедрин		<i>[Signature]</i>	03.22г				
Чертеж межевания территории (М 1:1000)							Кадастровый инженер Гантимуров Н.В. Квалификационный аттестат 61-13-809		

Взам. инв.№
 Подпись и дата
 Инв. № подл.

Кадастровый инженер Гантимуров К.В.

347375, Ростовская область, г. Волгодонск, ул. Главная, д. 47, ИНН 614303850007

член СРО "Кадастровые инженеры" (номер в государственном реестре СРО - 018)

Номер аттестата: 61-13-809

e-mail: gantimkir@ya.ru телефон: +7 (918) 520-23-85

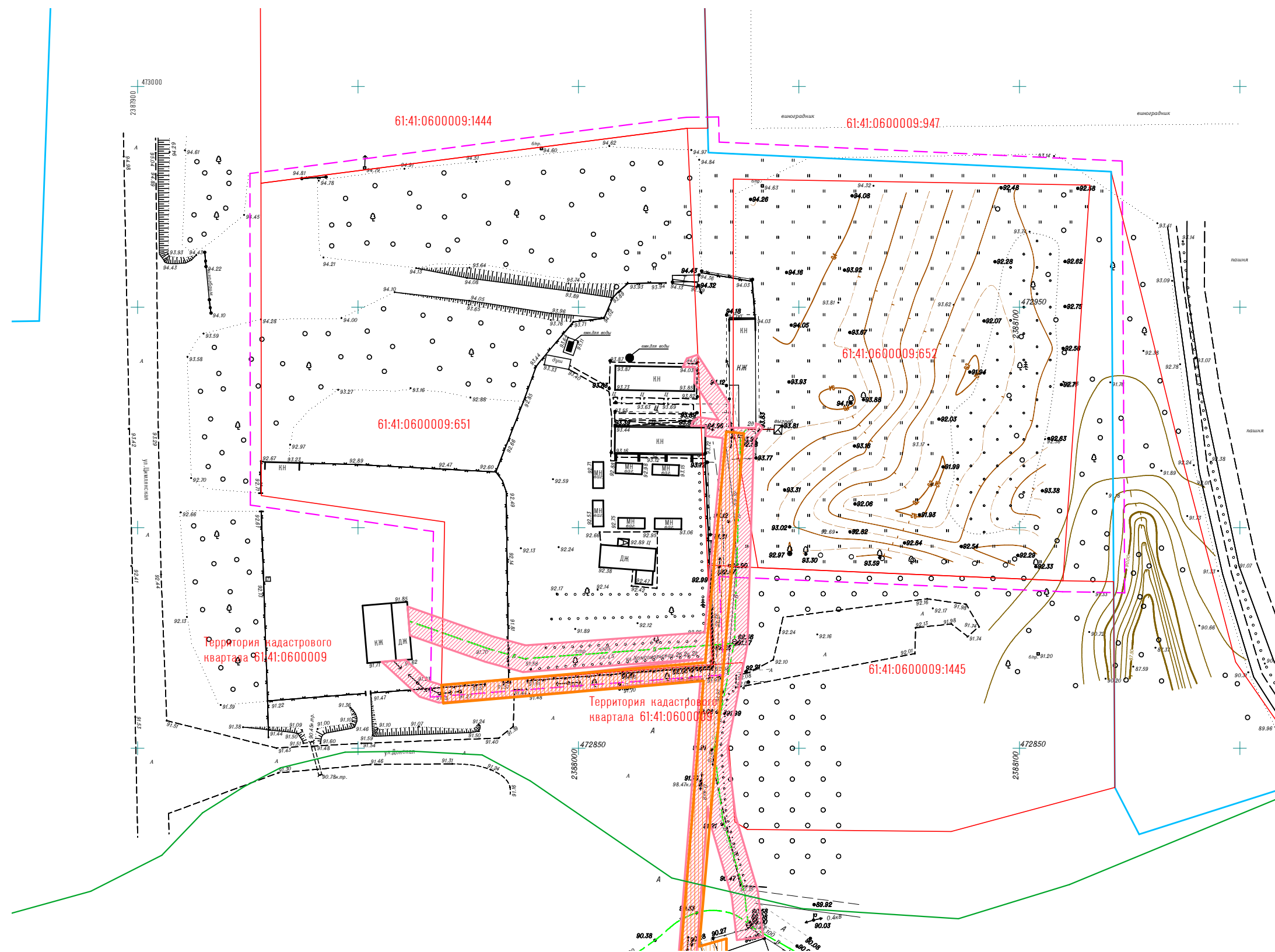
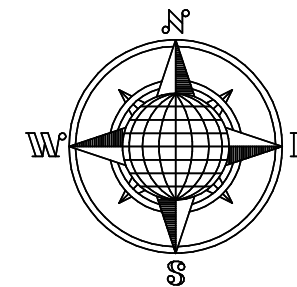
Обоснование проекта межевания территории
расположенной по ориентиру: Ростовская обл., Цимлянский район, п.
Саркел, ул. Комсомольская, район земельных участков с кадастровыми
номерами 61:41:0600009:1444 и 61:41:0600009:1445

Заказчик: ОАО «Цимлянские вина»

ИП Гантимуров К. В.

« _____ » _____ 2022 г.

Волгодонск, 2022



Условные обозначения:

- Существующие сети электроснабжения
- Существующие сети водопровода;
- Зоны с особыми условиями использования территории;
- Охранные зоны инженерных коммуникаций;
- Граница населенного пункта;
- Граница зоны проектирования;
- Границы кадастровых кварталов;
- Границы существующих земельных участков;

*На территории проектирования объекты культурного наследия отсутствуют.

Инв. № подл.	
Подпись и дата	
Взам. инв. №	

Ростовская обл, Цимлянский район, пос. Саркел									
Заказчик: ОАО "Цимлянские вина"									
Изм.	Кол.	Лист	Ндок	Подп.	Дата	Обоснование проекта межевания территории, расположенной по ориентуре: Ростовская обл., Цимлянский район, п. Саркел, ул. Комсомольская, район земельных участков с 61:41:0600009:1444 и 61:41:0600009:1445	Стадия	Лист	Листов
Разраб.		Гантимуrow			03.22г		П	2	
Проверил		Щедрин			03.22г	Схема границ зон с особыми условиями использования территории (М 1:1000)	Кадастровый инженер Гантимуrow Н.В. Квалификационный аттестат 61-13-809		