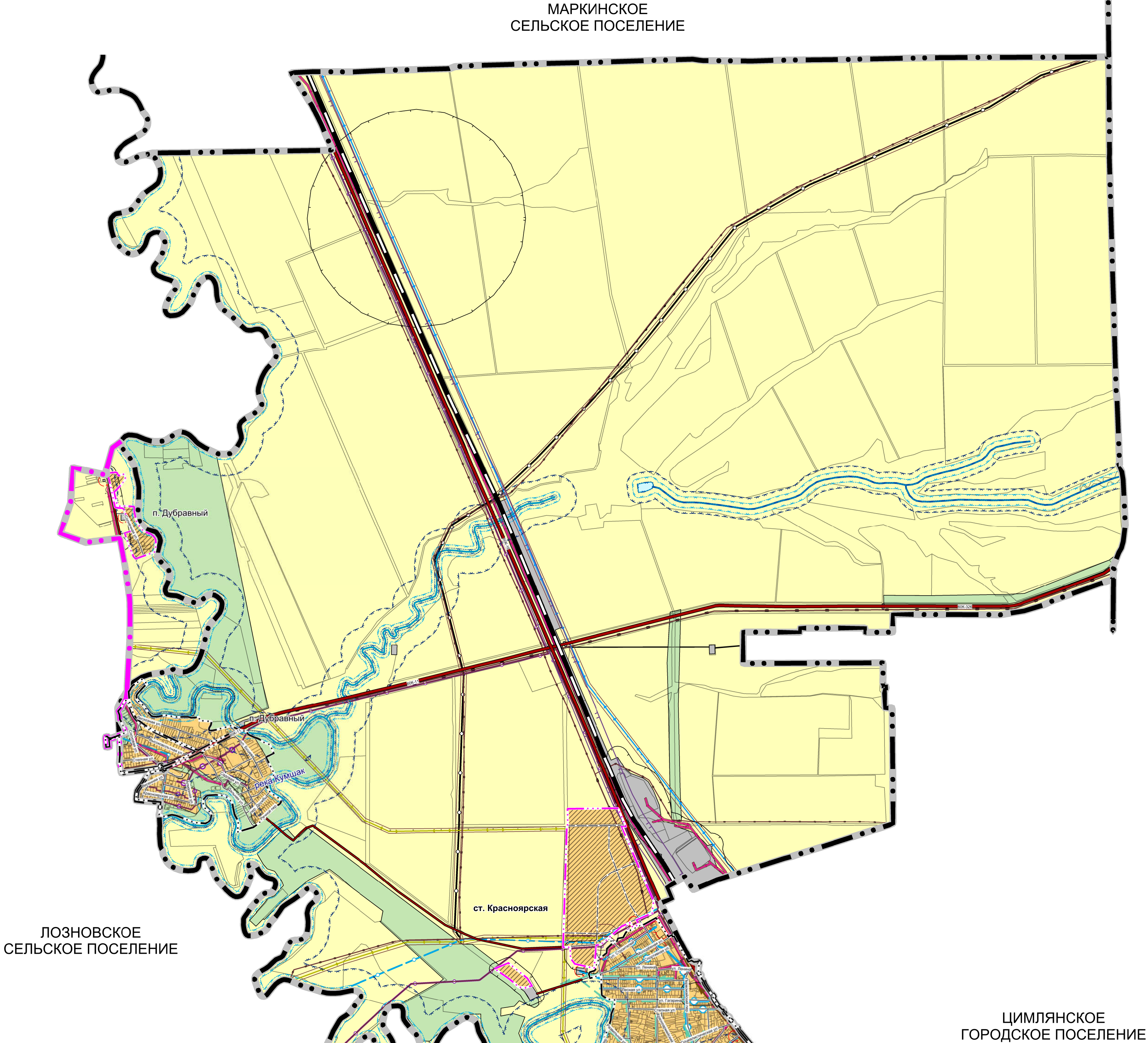
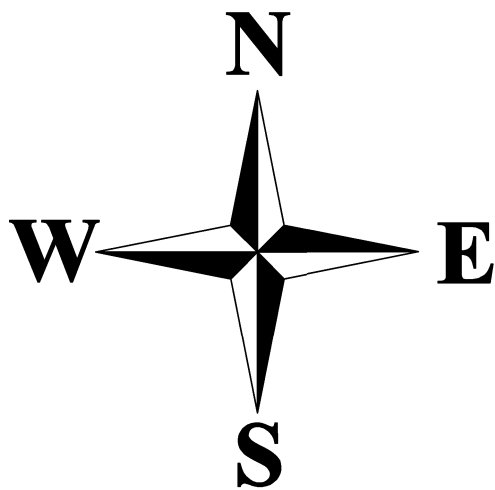




ВНЕСЕНИЕ ИЗМЕНЕНИЙ В ГЕНЕРАЛЬНЫЙ ПЛАН
Красноярского сельского поселения Цимлянского района Ростовской области

Карта зон с особыми условиями использования территорий
М 1:25 000



УСЛОВНЫЕ ОБОЗНАЧЕНИЯ

- Планируемые Существующие
- Границы единиц административно-территориального деления Российской Федерации**
- Граница муниципального района
 - Граница городского поселения
 - Граница сельского поселения
 - Граница населенного пункта
- Объекты транспортной инфраструктуры**
- Автомобильные дороги**
- Автомобильные дороги регионального или межмуниципального значения
 - Автомобильные дороги местного значения
- Улично-дорожная сеть городского населенного пункта**
- Улицы и дороги местного значения
- Железнодорожные пути**
- Железнодорожный путь общего пользования
- Поверхностные водные объекты**
- Водоток (река, ручей, канал)
 - Водоём (озеро, пруд, обводненный карьер, водохранилище)
- Земли по категориям**
- Земли населенных пунктов
 - Земли сельскохозяйственного назначения
 - Земли промышленности, энергетики, транспорта, связи, радиовещания, телевидения, информатики, земли для обеспечения космической деятельности, земли обороны, безопасности и земли иного специального назначения
 - Земли особо охраняемых территорий и объектов
 - Земли лесного фонда
- Объекты трубопроводного транспорта и инженерной инфраструктуры**
- Линии электропередачи (ЛЭП)**
- Линии электропередачи 220 кВ
 - Линии электропередачи 110 кВ
 - Линии электропередачи 35 кВ
 - Линии электропередачи 10 кВ
- Магистральные трубопроводы для транспортировки жидких и газообразных углеводородов**
- Магистральный газопровод
- Распределительные трубопроводы для транспортировки газа**
- Газопровод распределительный высокого давления
 - Газопровод распределительный среднего давления
 - Газопровод распределительный низкого давления
- Сети электросвязи**
- Линия связи
- Сети водоснабжения**
- Водопровод
- Сети водоотведения**
- Канализация напорная
 - Канализация дождевая самотечная закрытая

- Планируемые Существующие
- Зоны с особыми условиями использования территорий**
- Санитарно-защитная зона**
- Санитарно-защитная зона предприятий, сооружений и иных объектов
- Охранная зона инженерных коммуникаций**
- Охранная зона газопроводов и систем газоснабжения
 - Охранная зона объектов электросетевого хозяйства (вдоль линий электропередачи, вокруг подстанций)
 - Охранная зона линий и сооружений связи
- Водоохранные зоны**
- Водоохранная зона
- Прибрежные защитные полосы**
- Прибрежная защитная полоса
- Береговые полосы**
- Береговая полоса
- Зоны санитарной охраны источников питьевого и хозяйственно-бытового водоснабжения и водопроводов питьевого назначения**
- Первый пояс зоны санитарной охраны источника водоснабжения
- Санитарный разрыв (санитарная полоса отчуждения) транспортных коммуникаций**
- Санитарный разрыв линий железнодорожного транспорта
- Границы территорий объектов культурного наследия**
- Граница территории объекта культурного наследия

ГОРОД ВОЛГОДОНСК

0 1 000
метры
Масштаб: 1:25 000

						30/20 - ГП		
						Внесение изменений в Генеральный план Красноярского сельского поселения Цимлянского района Ростовской области		
Изм.	Копуч.	Лист	№Док.	Подп.	Дата	Материалы по обоснованию проекта генерального плана	Стадия	Лист
Разраб.	Ерофеева						ГП	4
ГАП	Цариков					Карта зон с особыми условиями использования территорий М 1:25 000		Листов
Н. контр.	Кудинова							7
						ООО "ПСК "РУСПРОЕКТ"		